



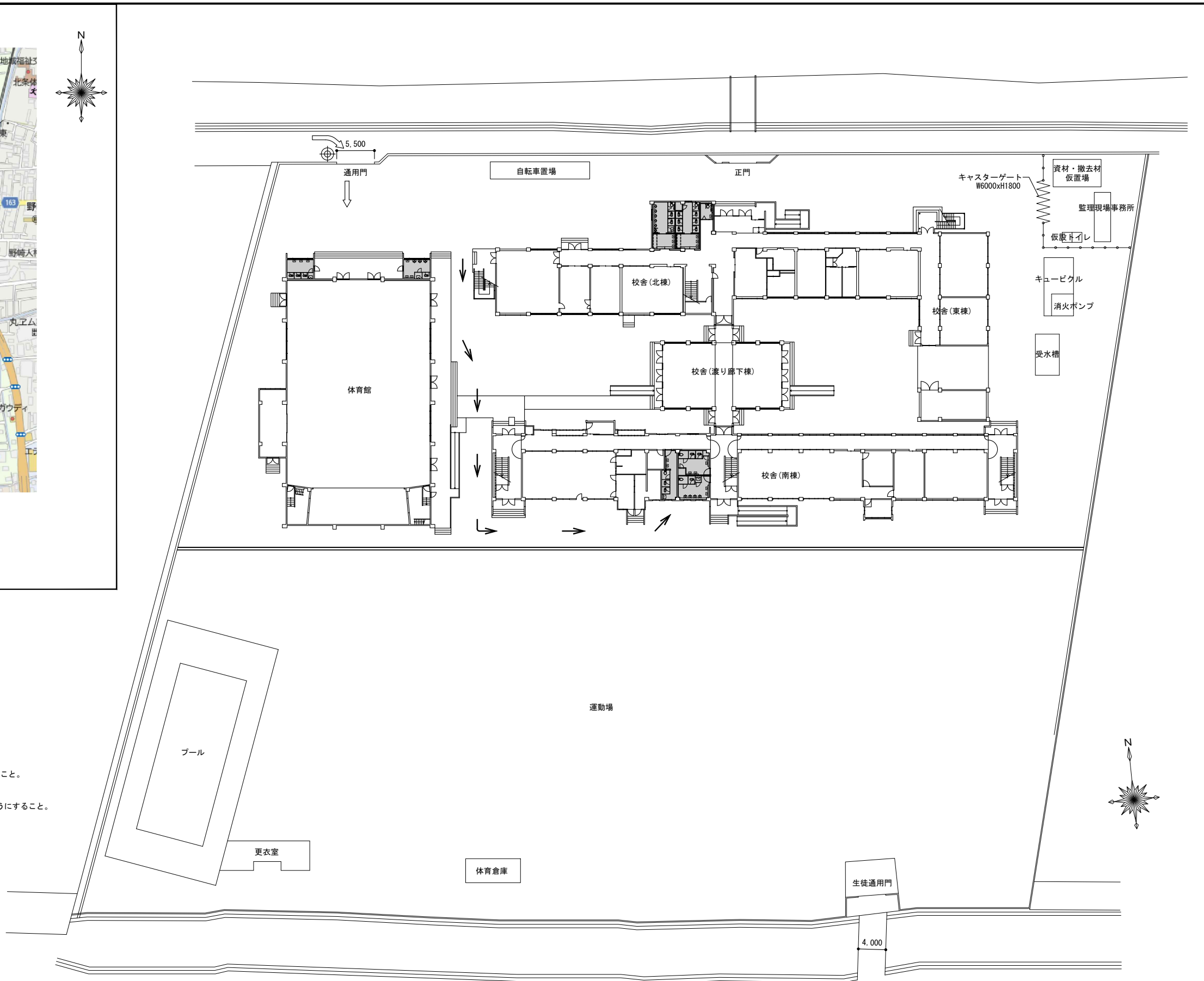
工事場所：  
大阪府大東市深野4丁目地内

付近見取図 S=1/6000

凡例

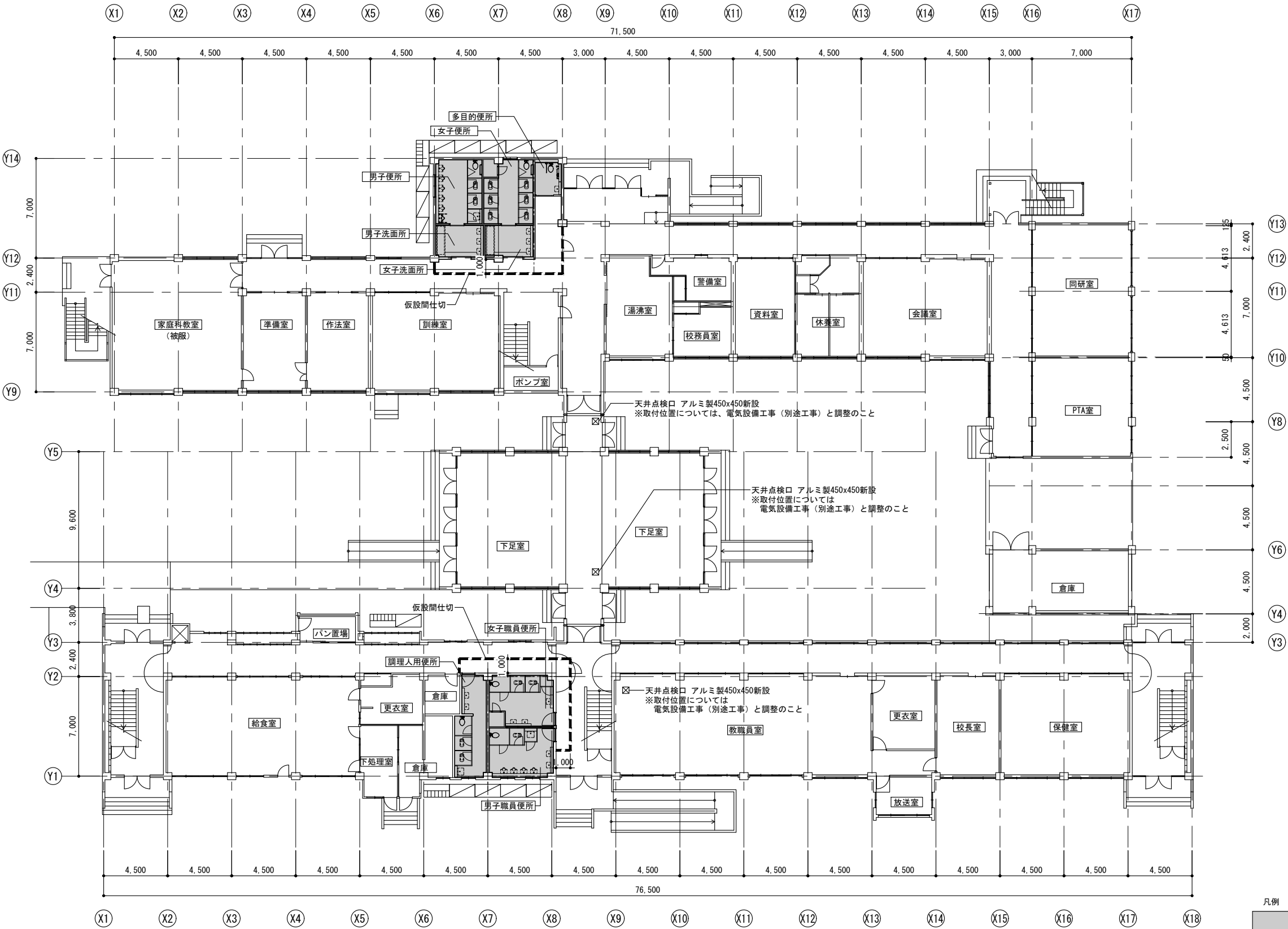
	工事箇所
	ガードフェンスH1800
	工事車両進入路
	資材搬入路（南棟工事時）
	交通誘導員

- ・仮設計画図は参考とし、監督職員・学校の承諾の元、仮設工事を行うこと。
- ・工事車両の進入路は北側通用門とする。
- ・作業時間は原則平日9時～17時とする。土日に工事を行う場合は市および学校に事前に報告すること。
- ・敷地内は全面禁煙とする。
- ・敷地内および校内の通行、資材等運搬の際は、学校関係者の安全確保に十分留意すること。
- ・現場事務所横の水道メーター検針のため、平日午前中、学校関係者が仮囲い内に立ち入るようにすること。
- ・工事着工前に近隣対策について学校と協議し、適切に対応すること。
- ・キャストゲートおよびガードフェンスの下部は、ポール等が通らないように処置を行うこと。
- ・工事作業エリアと影響範囲にて、舗装面・グラウンド等を破損または乱した場合は工事終了時に現状復旧を行い監督職員の確認を受けること。
- ・南棟の工事は夏休み期間に行う。



配置図 S=1/300

注記	月 日	工事名称	 一級建築士登録 第 286151 号 湯浅 武夫	図面名称	日付
	変更			付近見取図、配置図、仮設計画図 (1) 校開 製図 縮尺 A1:1/300 A3:1/600 図面No. A-08	
深野小学校便所改修建築工事					



71,500

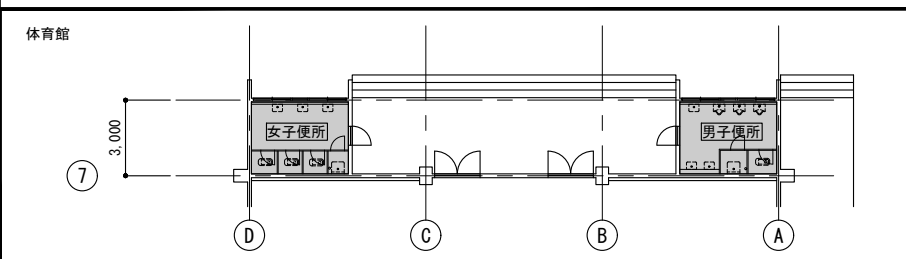
76,500



凡例

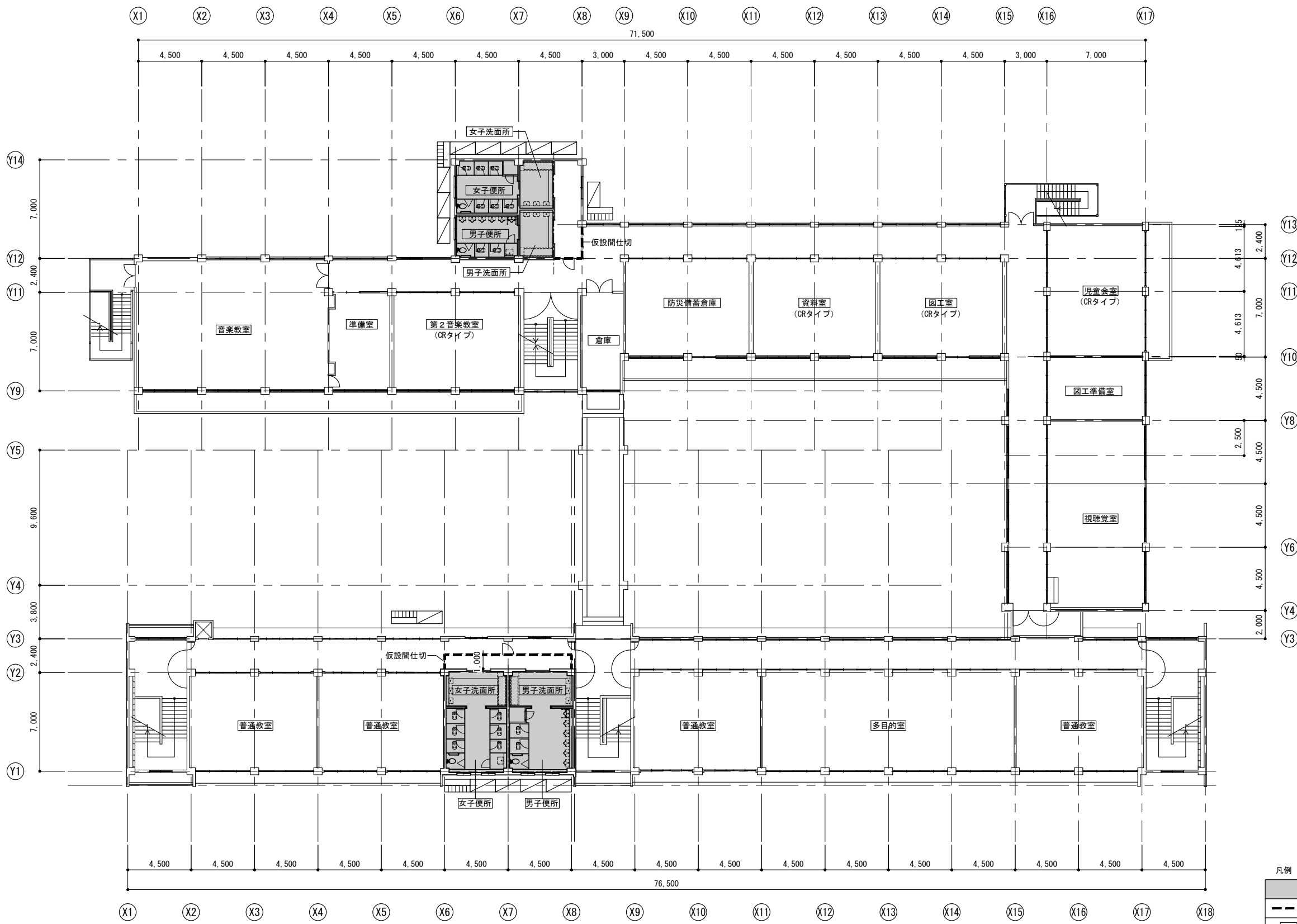
	工事箇所
	仮設間仕切 (LGS65+GB-R t 9.5片面)
	枠組本足場W900

- ・仮設計画図は参考とし、監督職員・学校の承諾の元、仮設工事を行うこと。
- ・校内の通行、資材等運搬の際は、学校関係者の安全確保に十分留意すること。
- ・安全衛生上、塗料・溶剤等は置きせず、持込み・持帰りを作業日毎に行うこと。
- ・高所や開口部付近など、墜落の危険のある場所で作業する場合は労働安全衛生規則に基づく手摺などを設け、安全対策を講じること。
- ・南棟の工事は夏休み期間に行う。



1階平面図

注記	月 日	工事名称	株式会社 阿波設計事務所 一級建築士登録 第 286151 号 湯浅 武夫	図面名称	日付
	変更			深野小学校便所改修建築工事	仮設計画図 (2)
				校間	製図 縮尺
					A1:1/150 A3:1/300
					図面No. A-09



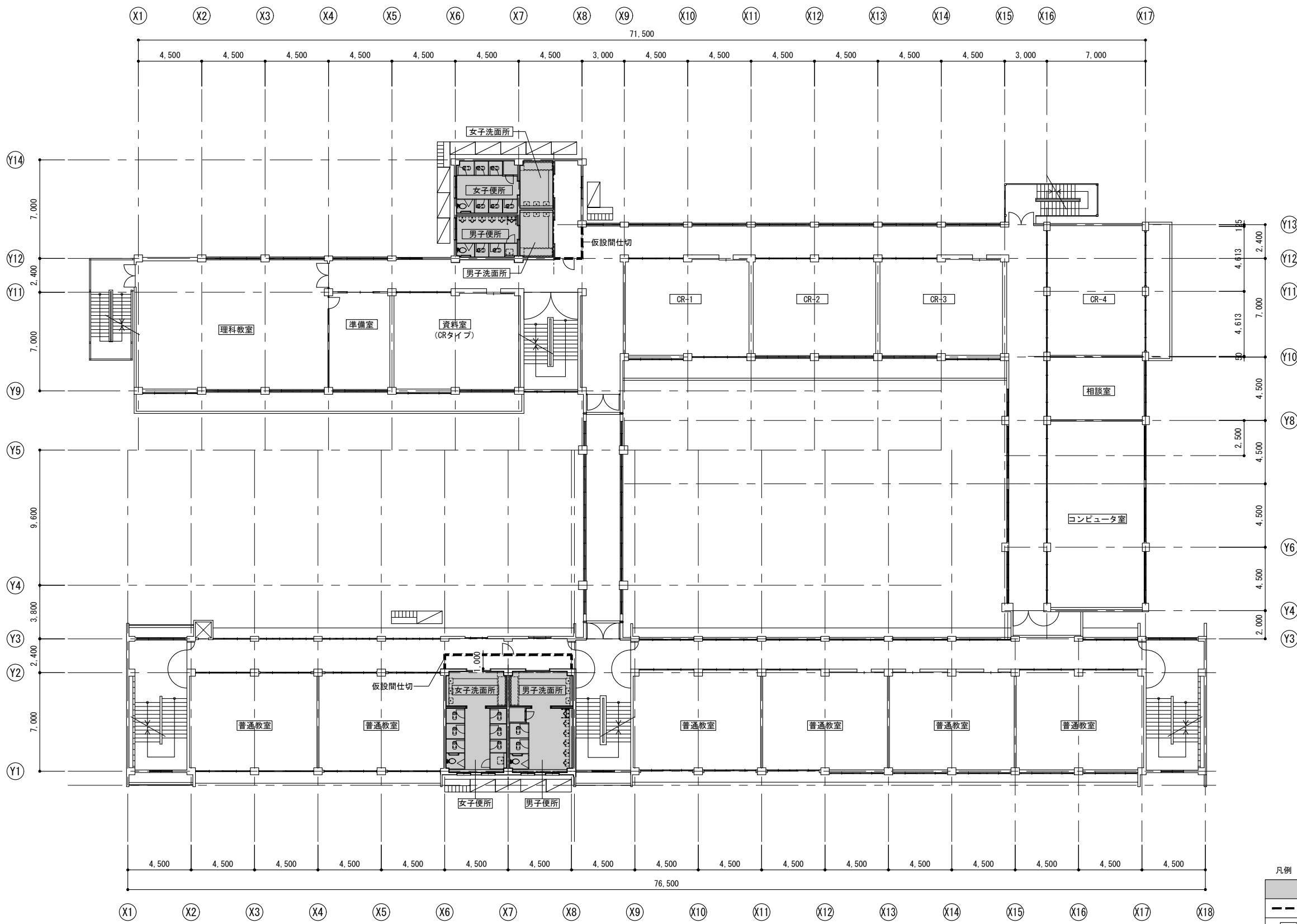
凡例

	工事箇所
	仮設間仕切 (LGS65+GB-R t 9.5片面)
	持組本足場W900

- ・仮設計画図は参考とし、監督職員・学校の承諾の元、仮設工事を行うこと。
- ・校内の通行、資材等運搬の際は、学校関係者の安全確保に十分留意すること。
- ・安全衛生上、塗料・溶剤等は置きせず、持込み・持帰りを作業日毎に行うこと。
- ・高所や開口部付近など、墜落の危険のある場所で作業する場合は労働安全衛生規則に基づく手摺などを設け、安全対策を講ずること。
- ・南棟の工事は夏休み期間に行う。
- ・仮設給水管を設置する際は、開口部の防犯対策を十分に行うこと。

4階平面図

注記	月 日	工事名称	株式会社 阿波設計事務所 一級建築士登録 第 286151 号 湯浅 武夫	図面名称	日付
	変更			深野小学校便所改修建築工事 仮設計画図 (5)	校開 製図 縮尺 A1:1/150 A3:1/300



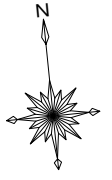
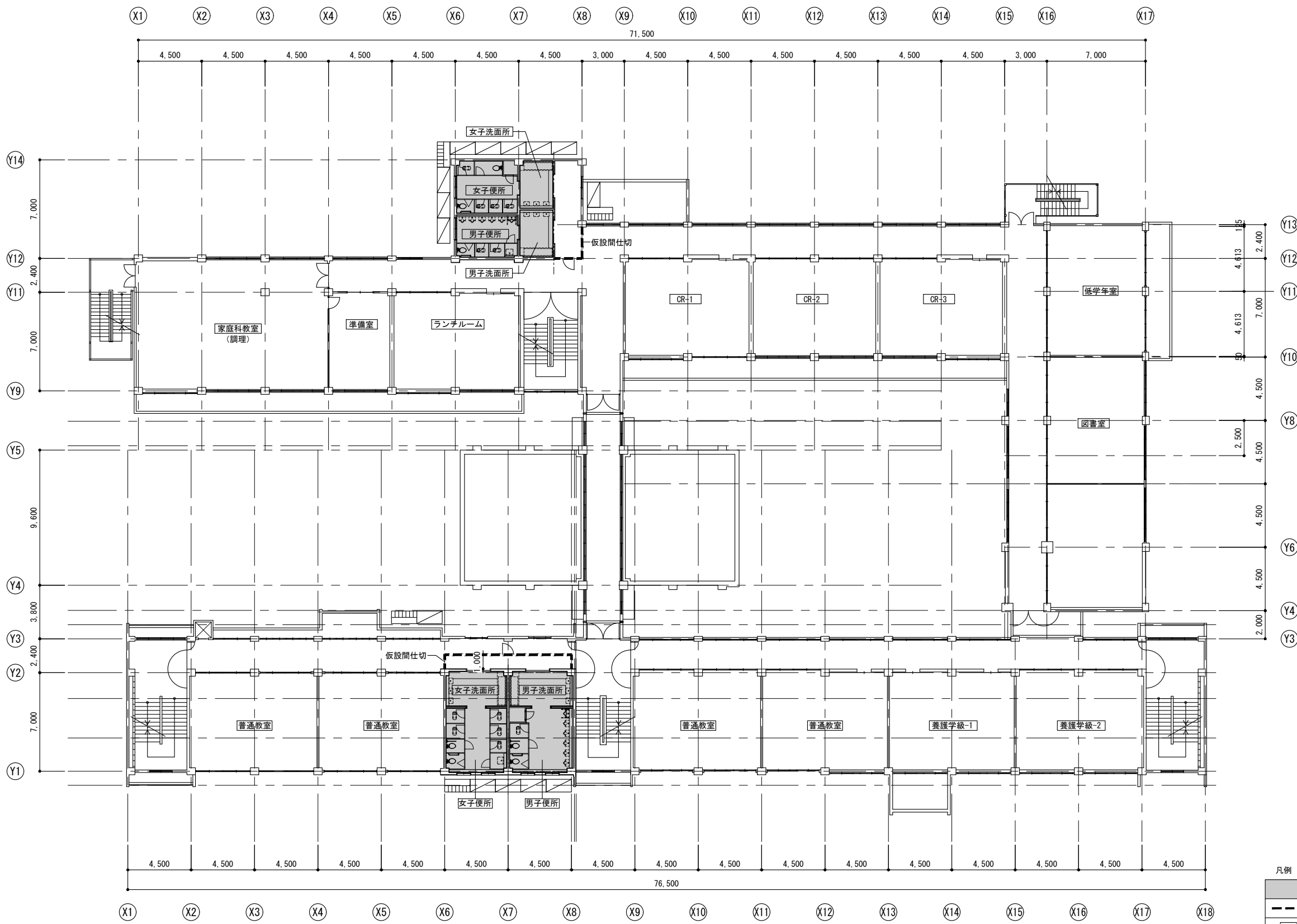
3階平面図

凡例

	工事箇所
	仮設間仕切 (LGS65+GB-R t 9.5片面)
	枠組本足場W900

- ・仮設計画図は参考とし、監督職員・学校の承諾の元、仮設工事を行うこと。
- ・校内の通行、資材等運搬の際は、学校関係者の安全確保に十分留意すること。
- ・安全衛生上、塗料・溶剤等は置きせず、持込み・持帰りを作業日毎に行うこと。
- ・高所や開口部付近など、墜落の危険のある場所で作業する場合は労働安全衛生規則に基づく手摺などを設け、安全対策を講じること。
- ・南棟の工事は夏休み期間に行う。
- ・仮設給水管を設置する際は、開口部の防犯対策を十分に行うこと。

注記	月 日	工事名称	株式会社 阿波設計事務所 一級建築士登録 第 286151 号 湯浅 武夫	図面名称	図面No.
	変更			深野小学校便所改修建築工事 仮設計画図 (4) 校間 製図 縮尺 A1:1/150 A3:1/300	A-11



凡例

	工事箇所
	仮設間仕切 (LGS65+GB-R t 9.5片面)
	枠組本足場W900

- ・仮設計画図は参考とし、監督職員・学校の承諾の元、仮設工事を行うこと。
- ・校内の通行、資材等運搬の際は、学校関係者の安全確保に十分留意すること。
- ・安全衛生上、塗料・溶剤等は仮置きせず、持込み・持帰りを作業日毎に行うこと。
- ・高所や開口部付近など、墜落の危険のある場所で作業する場合は労働安全衛生規則に基づく手摺などを設け、安全対策を講じること。
- ・南棟の工事は夏休み期間に行う。
- ・仮設給水管を設置する際は、開口部の防犯対策を十分に行うこと。

2階平面図

注記	月 日	工事名称	株式会社 阿波設計事務所 一級建築士登録 第 286151 号 湯浅 武夫	図面名称	図面No.
	変更			仮設計画図 (3) 校間	製図 縮尺 A1:1/150 A3:1/300

深野小学校便所改修建築工事