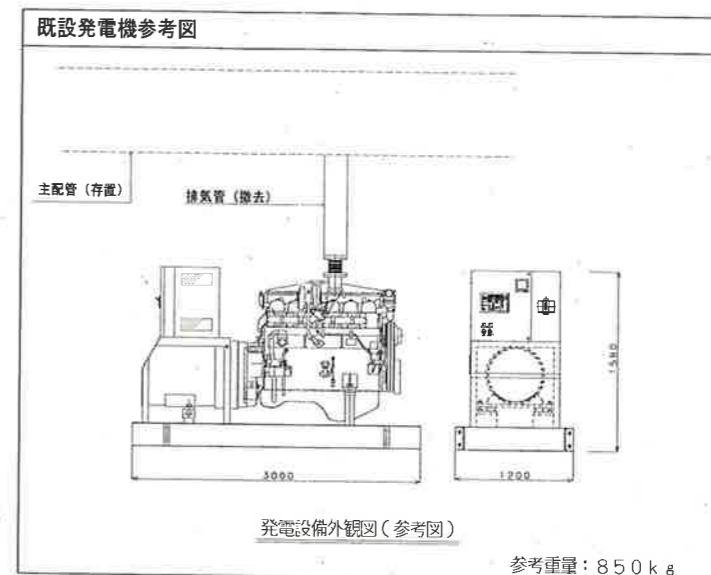
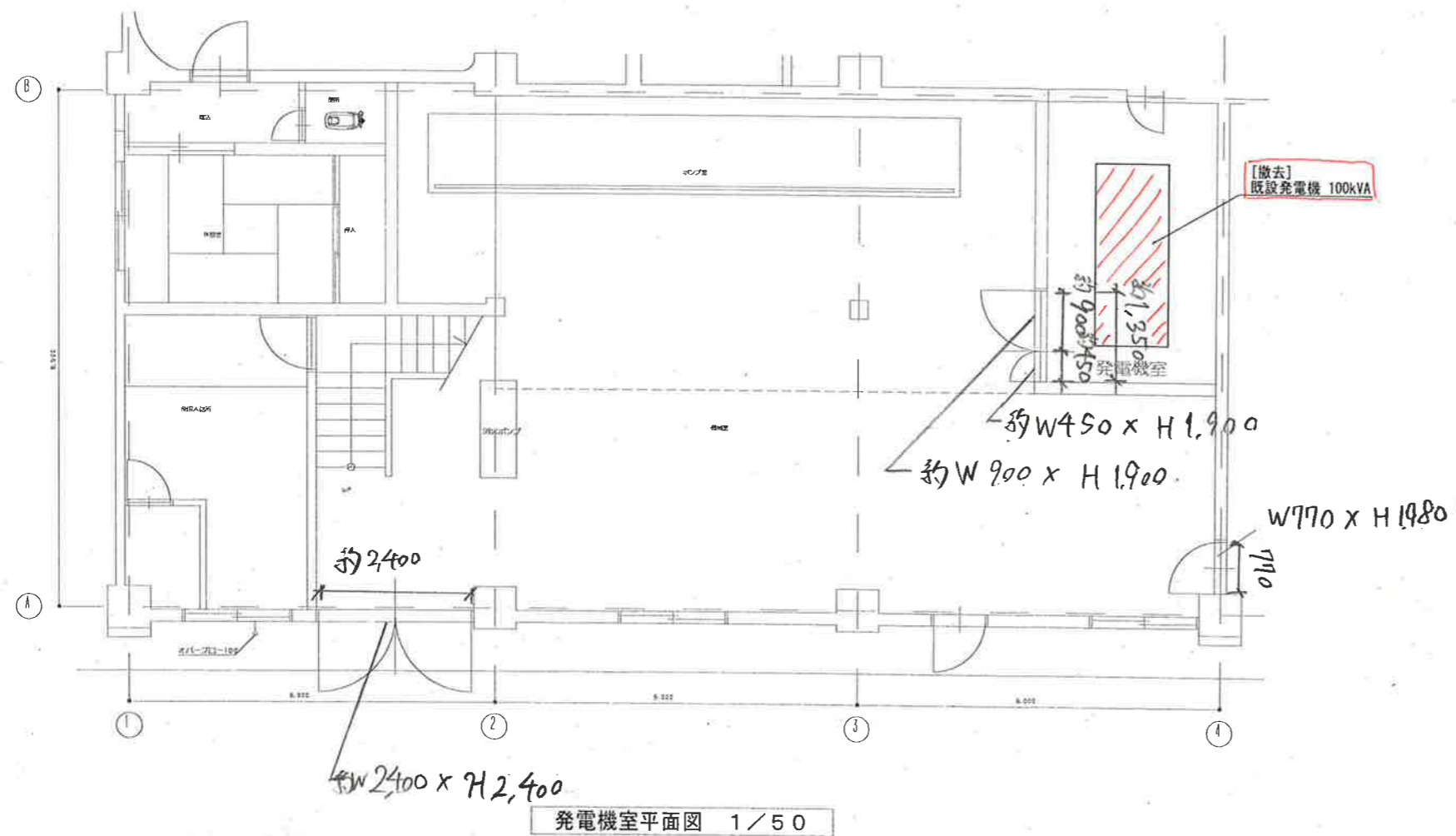


搬出動線用各扉寸法



- ※発電機の撤去に伴い不要になる排気管を撤去する
- ※発電機より主配管までを撤去する(撤去範囲は主配管を除く)
- ※撤去後、主配管の補修を含む
- ※撤去後、電気配管、配線、据え付けアンカー等の突起物は、全て切断し処理すること