

3.4 調査状況・代表的な損傷写真台帳



全景写真

北面

余 白

余 白



調査状況写真

手の届く場所からの
打診調査状況



調査状況写真

手の届く場所からの
打診調査状況



調査状況写真

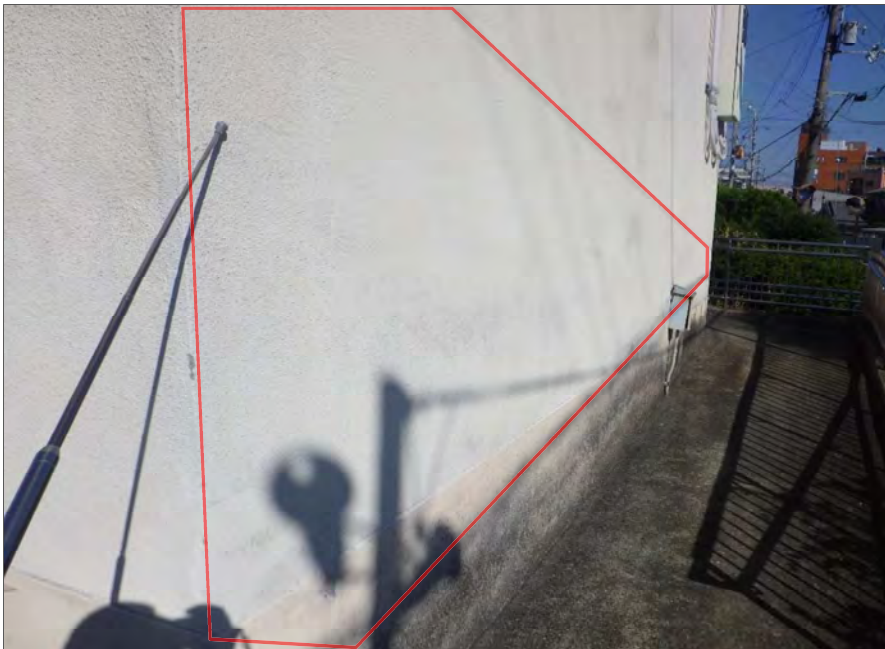
双眼鏡を使用した
目視による調査状況



損傷写真

東面1
写真番号1

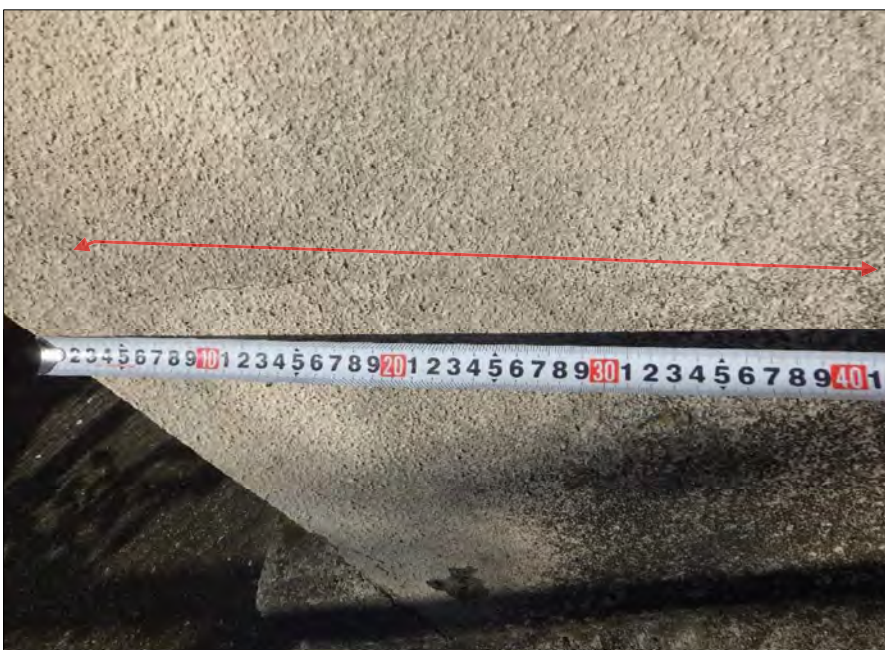
露筋部
0.0001m²



損傷写真

東面1
写真番号2

浮き箇所
9.75m²



損傷写真

東面1
写真番号3

0.2mm以上ひび割れ
0.4m



損傷写真

東面1

写真番号4

配電系盤ボックス
破損、発錆



損傷写真

東面1

写真番号5

配電盤ボックス
破損、発錆



損傷写真

東面1

写真番号6

シール現況
欠損



損傷写真

東面1
写真番号7

露筋部
0.04m²



損傷写真

東面1
写真番号8

爆裂部
0.64m²

庇見上げ部



損傷写真

東面1
写真番号9

0.2mm以上ひび割れ
0.7m



損傷写真

東面1
写真番号10

爆裂部
0.02m²

損傷写真

東面1
写真番号11

ツタ繁茂



余 白



損傷写真

東面302号室バルコニー内
写真番号1

露筋部
0.0025㎡



損傷写真

東面302号室バルコニー内
写真番号2

浮き箇所
0.16㎡



損傷写真

東面302号室バルコニー内
写真番号3

シール現況
ひび割れ



損傷写真

東面2
写真番号1

爆裂部
3.9m²



損傷写真

東面2
写真番号2

露筋部
0.0001m² × 8か所



損傷写真

東面2
写真番号3

浮き箇所
4.8m²

亀甲ひび割れ
4.8m²



損傷写真

東面2
写真番号4

爆裂部
0.2m²



損傷写真

東面2
写真番号5

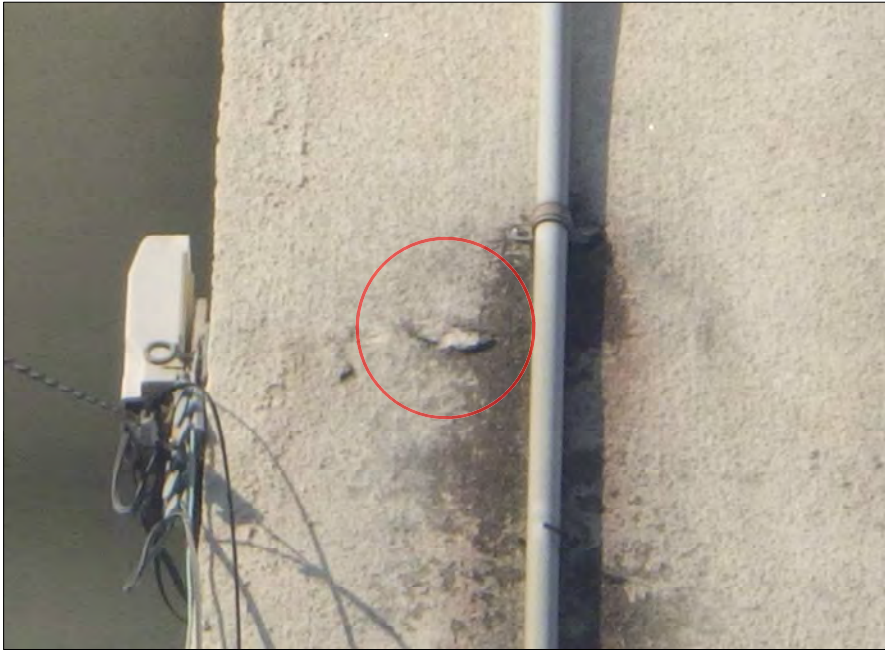
爆裂部
0.1m²



損傷写真

東面2
写真番号6

爆裂部
0.15m²



損傷写真

南面1
写真番号1

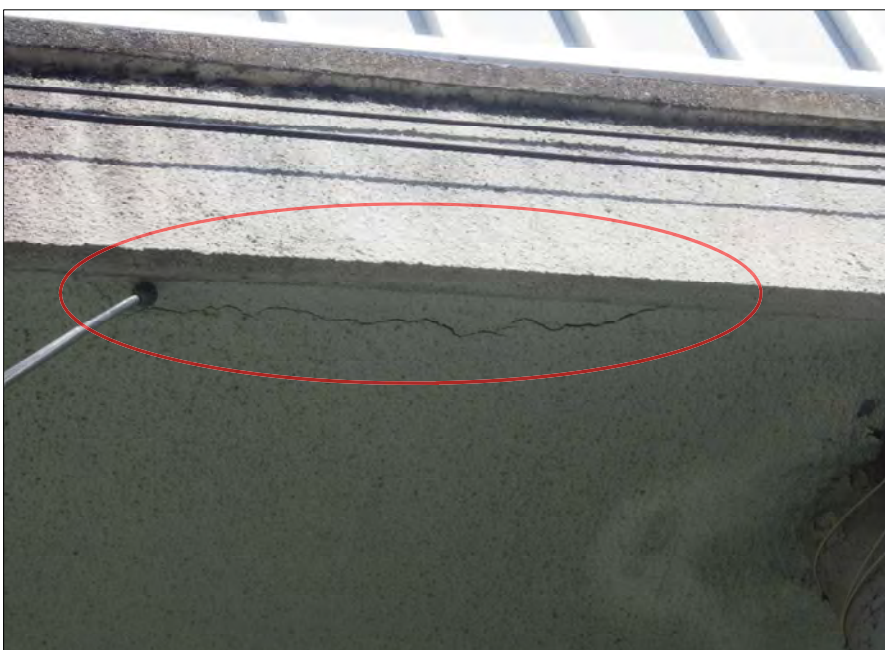
爆裂部
0.0025m²



損傷写真

南面1
写真番号2

0.2mm以上ひび割れ
0.1m²



損傷写真

南面1
写真番号3

爆裂部
0.04m²



損傷写真

南面1
写真番号4

露筋部
5.5㎡

損傷写真

南面1
写真番号5

露筋部
11㎡



損傷写真

南面1
写真番号6

爆裂部
11㎡

※要注意

