

住 所

商号又は名称

代表者職氏名

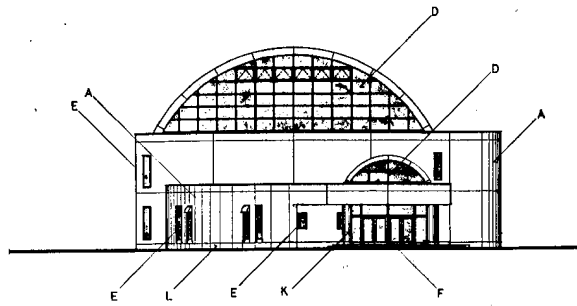
送付担当者

電 話 番 号

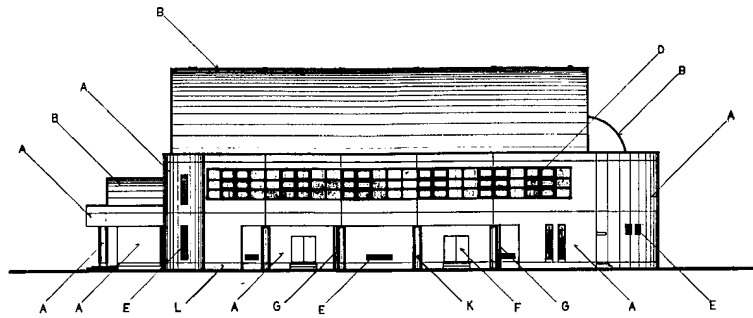
件 名 向陽台小学校屋内運動場屋根防水等改修工事

	質 疑 事 項	回 答
1	屋内運動場の北面、南面のアスファルトシングル屋根の立面図及び断面詳細図を頂く事は、出来ますでしょうか？	北面・南面アスファルトシングル屋根の立面図・断面図は別添のとおりです。
2	仮設工事の詳細がわかりません。どこにどのような形で、仮設を組むのか、ご指示頂けますでしょうか？	本市指定仮設はございません。施工に必要な足場を見込み、着工前に仮設計画図の承諾を受けてから作業実施することとします。
3	現場確認行きたいのですが、可能でしょうか？	敷地内部で現場確認を行いたい場合は、学校に連絡し日程調整の上、実施してください。 (向陽台小学校 TEL:0721-29-1226 担当:教頭)
4		
5		
6		

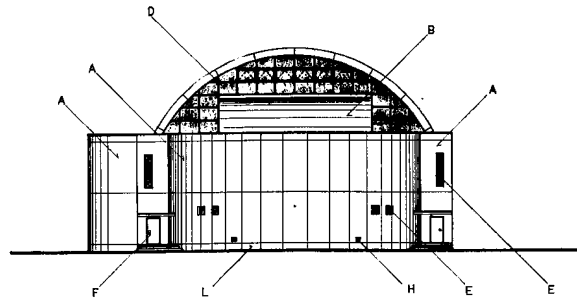
凡例	
記号	仕上
A	コンクリート打放し・吹付94L
B	シニグル漆
C	アルミ塗本 (742仕上り)
D	アルミ製カーテンウォール (742仕上り)
E	アルミワシ及びアルミガラス (・)
F	網張ドア
G	ガラス VFKP/SQP
H	煉瓦カウチ (742仕上り)
J	化粧目地 煉瓦目地
K	コンクリート打放し・吹付94L
L	コンクリート打放し・吹付94L



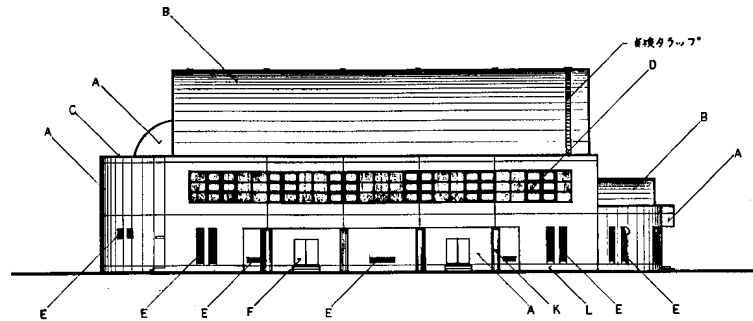
南面立立面図 1:200



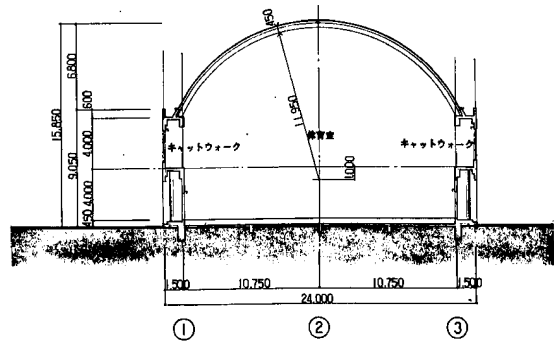
東面立立面図 1:200



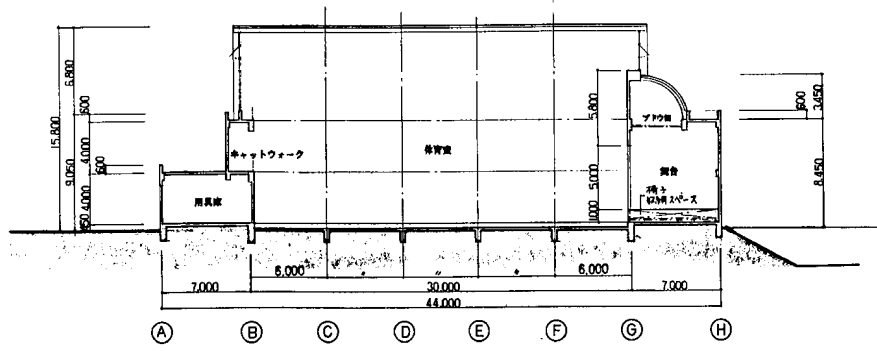
北面立立面図 1:200



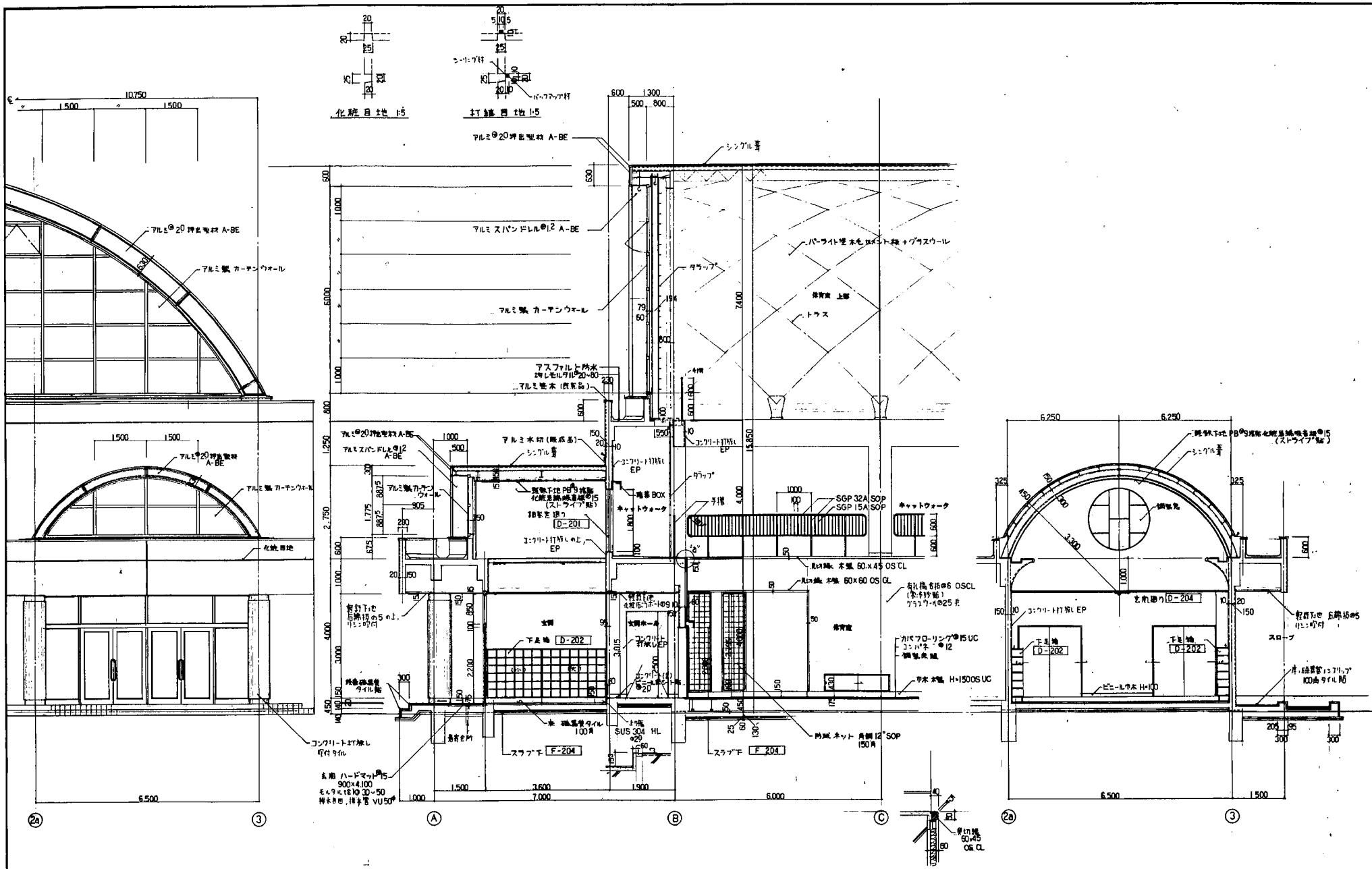
西面立立面図 1:200



断面図 1:200



断面図 1:200



断面詳細図 1:100

断面詳細図 1:100

