

住 所

商号又は名称

代表者職氏名

送付担当者

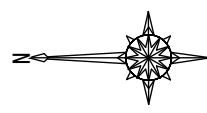
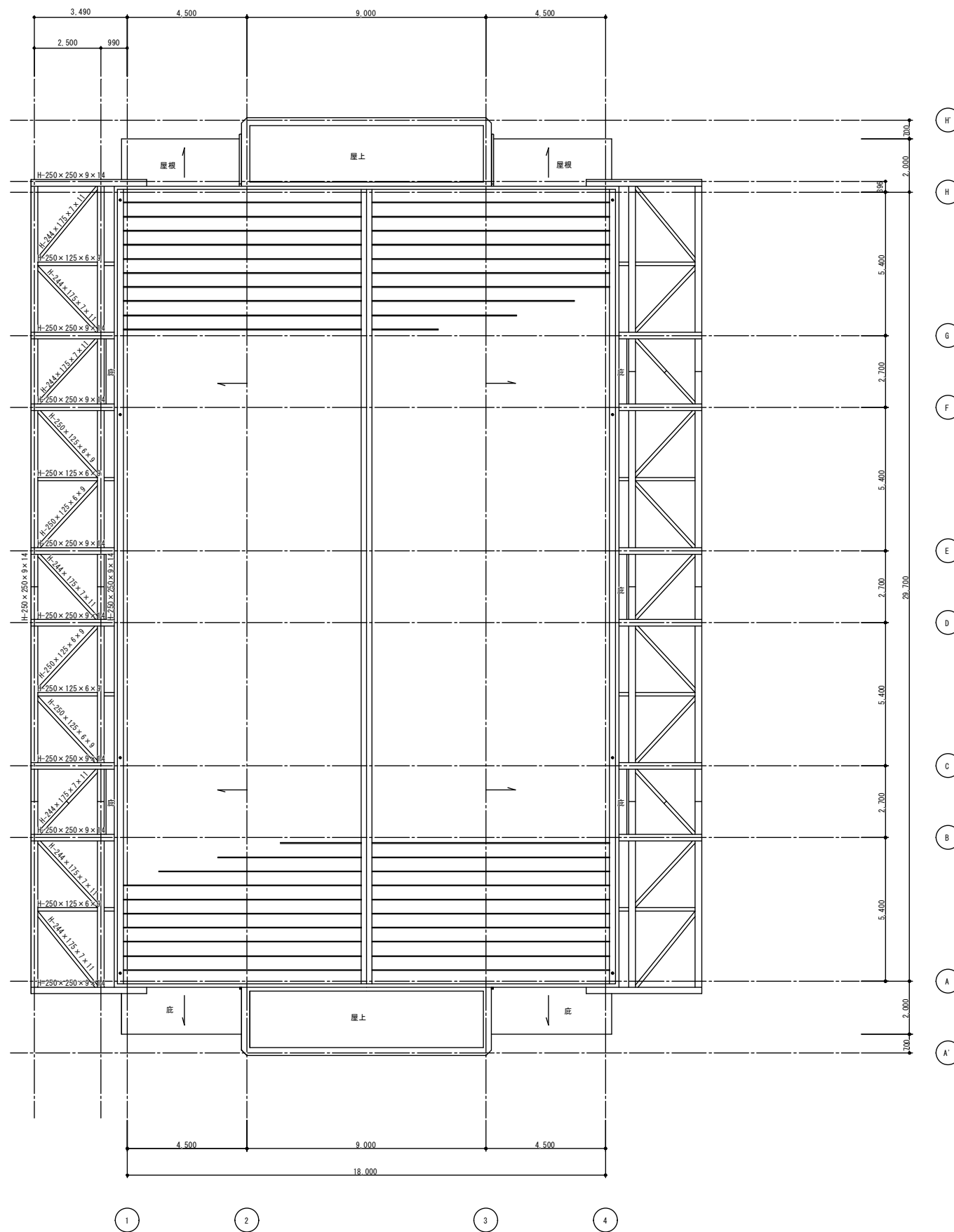
電 話 番 号

## 件 名 富田林市立彼方・高辺台小学校屋内運動場非構造部材耐震化工事

	質 疑 事 項	回 答
1	現場説明書2ページに「8.現場代理人及び主任技術者」との文言がありますが、今回の工事に配置する技術者は主任技術者でよいのですか。	公告(入札説明)の「3 入札に参加する者に必要な資格要件」に記載しております参加要件のとおり、本工事には「監理技術者(専任)」の配置を求めます。
2	(彼方小学校) 図A-5屋外の平板撤去及びコンクリート舗装において、重機・運搬車等は進入出可能でしょうか？可能な場合、進入路幅をご教示ください。	進入は可能です。進入路幅はW2040程度です。
3	(彼方小学校) 図A-3,5屋外の平板撤去及びコンクリート舗装において、鋤取り・砂利地業・残土処分は指示されていませんので無しと考えてよろしいでしょうか。	平板撤去、鋤取り t=300のうえ、土間コンクリート舗装です。残土処分については、構内敷均しとします。
4	(彼方小学校) 図A-5運動場床フローリング張りにおいて、下地存置とあります。接着剤併用の場合、フローリングのみ撤去は困難と思います。その場合の見解及び下地詳細をご教示ください。	床下地は土間コンクリートの上モルタル下地です。フローリング撤去時に下貼り共撤去となった場合は、下貼り共復旧とします。
5	(高辺台小学校) 図A-10ステージ下格納庫ドア枠補修とありますが、補修詳細が不明です。ご教示ください。	木製サイドパネル(W300×H820)を上下釘留めにより補修とします。

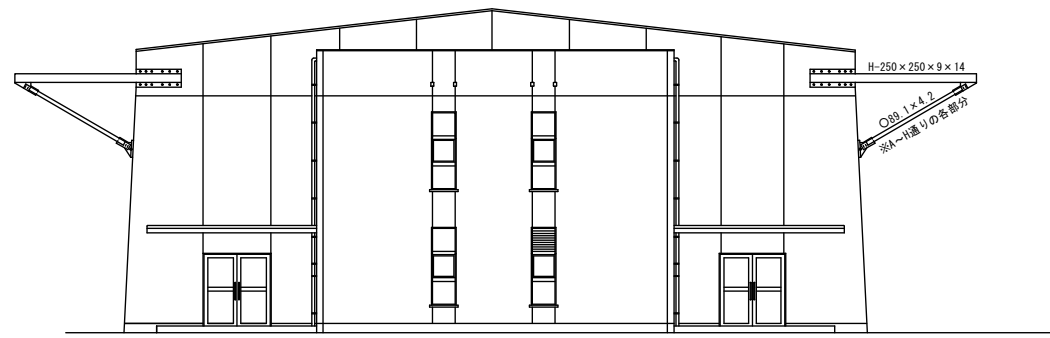
6	<p>(高辺台小学校)        図A-7耐震補強ガーターの部材が不明なので塗り替え数量が積算できません。部材の種類・長さ・本数等の数量をご教示ください。</p>	<p>別添図面参照。</p>
7	<p>(高辺台小学校)        図A-25シート防水における屋根部及び軒先部の断熱材厚が不明です。ご教示ください。</p>	<p>断熱材厚は、屋根部 t=20、軒先部 t=40 です。</p>
8	<p>(高辺台小学校)        図A-25陸屋根パラペット立上りにおける樹脂モルタル厚が不明です。ご教示ください。</p>	<p>樹脂モルタル厚 t=30 です。</p>
9	<p>(高辺台小学校)        図A-15舞台装置吊具ワイヤー補強詳細図はA-17と整合性が取れていません(該当するものが無い)。不要と考えてよろしいでしょうか。</p>	<p>高辺台小学校 図A-15にはワイヤー補強詳細図がありません。</p>

富田林市 総務部 契約検査課 TEL:0721-25-1000(内線:476, 477) E-mail:nyuusatsu@city.tondabayashi.lg.jp

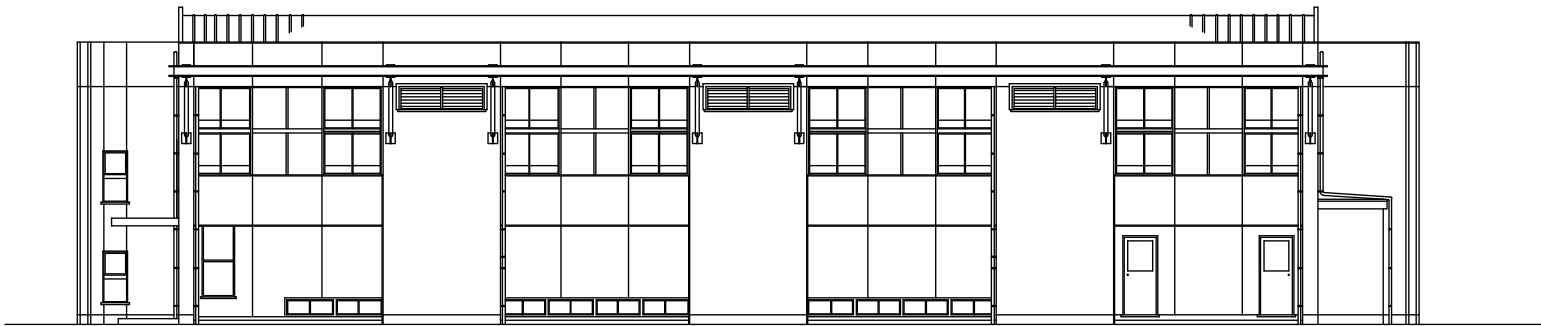


屋根伏図 S=1/100

訂正	月日	訂正者	訂正内容	コード No.	作成年月日	承認	名称 福田林市立高迎台小学校屋内運動場非構造部材耐震化工事	図面名称 屋根伏図	縮尺 1/100	図面 No. A-7
					F/D No.					



西立面图 S=1/100



南立面图 S=1/100

月日	訂正者	訂正内容

コード No.	作成年月日	承認	名称	図面 No.
FD No.	発行年月日	担当	番田林市立高辺台小学校屋内運動場非構造部材耐震化工事	A-8
			図面名称	縮尺
			立面图 (1)	1/100