

男子体育室	
SA=960 m ² /h	
SA=960 m ² /h	
BL-T-2000L	1
吸込口ホヤガス (GW25 (内装))	
2200x300x400H	
RA=960 m ² /h	
RA=960 m ² /h	
GVS-800x250	1
吸込口ホヤガス (GW25 (内装))	
1000x450x450H	
OA=120 m ² /h	
OA=120 m ² /h	
VHS-200x200	1
吸込口ホヤガス (GW25 (内装))	
400x400x350H	
EA=120 m ² /h	
EA=120 m ² /h	
GVS-200x200	1
吸込口ホヤガス (GW25 (内装))	
400x400x350H	

女子体育室	
SA=960 m ² /h	
SA=960 m ² /h	
BL-T-2000L	1
吸込口ホヤガス (GW25 (内装))	
2200x300x400H	
RA=960 m ² /h	
RA=960 m ² /h	
GVS-800x250	1
吸込口ホヤガス (GW25 (内装))	
1000x450x450H	
OA=120 m ² /h	
OA=120 m ² /h	
VHS-200x200	1
吸込口ホヤガス (GW25 (内装))	
400x400x350H	
EA=120 m ² /h	
EA=120 m ² /h	
GVS-200x200	1
吸込口ホヤガス (GW25 (内装))	
400x400x350H	

女子便所	
EA=310 m ² /h	
EA=310 m ² /h	
GVS-250x250	1
吸込口ホヤガス (GW25 (内装))	
450x450x400H	

男子便所	
EA=400 m ² /h	
EA=200 m ² /h	
GVS-200x200	1
吸込口ホヤガス (GW25 (内装))	
400x400x350H	
EA=100 m ² /h	
GVS-150x150	2
吸込口ホヤガス (GW25 (内装))	
350x350x350H	

S K	
EA=50 m ² /h	
EA=50 m ² /h	
GVS-100x100	1
吸込口ホヤガス (GW25 (内装))	
300x300x300H	

書庫 4	
OA=450 m ² /h	
OA=450 m ² /h	
VHS-300x300	1
吸込口ホヤガス (GW25 (内装))	
500x500x400H	
EA=450 m ² /h	
EA=450 m ² /h	
GVS-300x300	1
吸込口ホヤガス (GW25 (内装))	
500x500x400H	

書庫 5	
EA=520 m ² /h	
EA=520 m ² /h	
GVS-350x350	1
吸込口ホヤガス (GW25 (内装))	
550x550x400H	

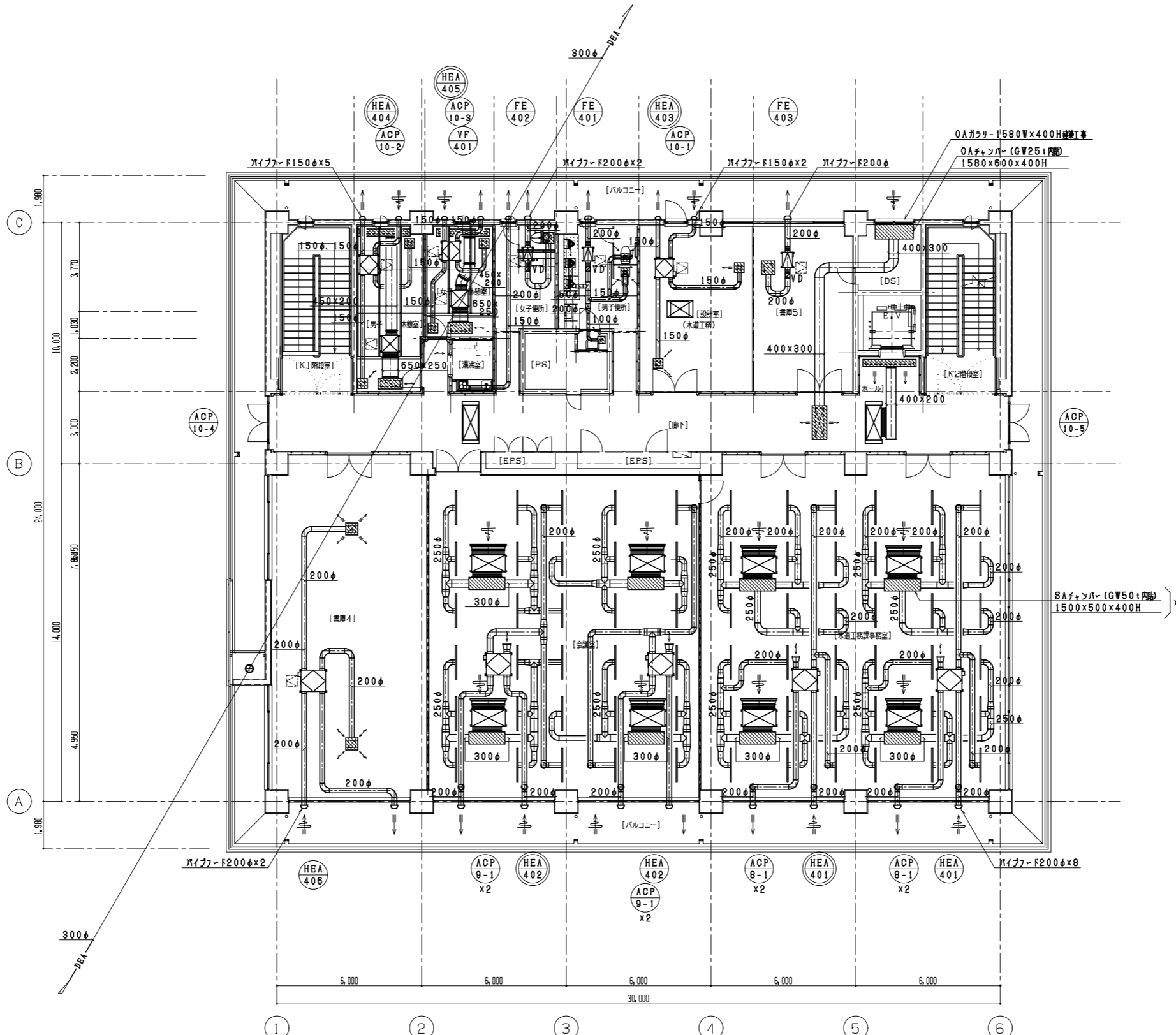
読書室 (水廻り)	
OA=150 m ² /h	
OA=150 m ² /h	
VHS-200x200	1
吸込口ホヤガス (GW25 (内装))	
400x400x350H	
EA=150 m ² /h	
EA=150 m ² /h	
GVS-200x200	1
吸込口ホヤガス (GW25 (内装))	
400x400x350H	

ホール	
SA=780 m ² /h	
SA=780 m ² /h	
BL-T-2000L	1
吸込口ホヤガス (GW25 (内装))	
2200x300x400H	

廊下	
OA=1,800 m ² /h	
OA=1,800 m ² /h	
VHS-1200x350	1
吸込口ホヤガス (GW25 (内装))	
1400x600x500H	

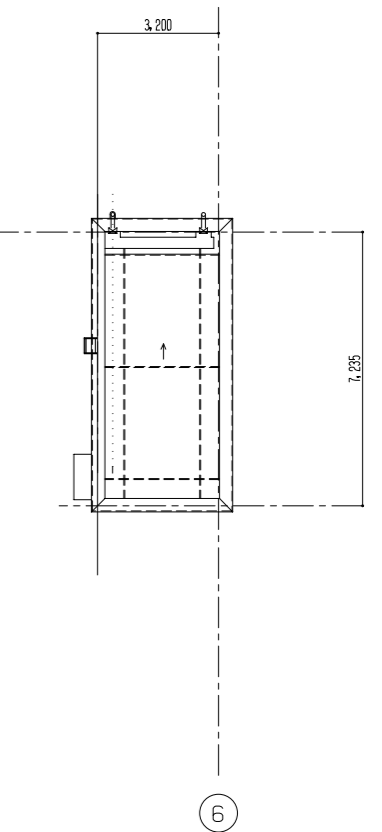
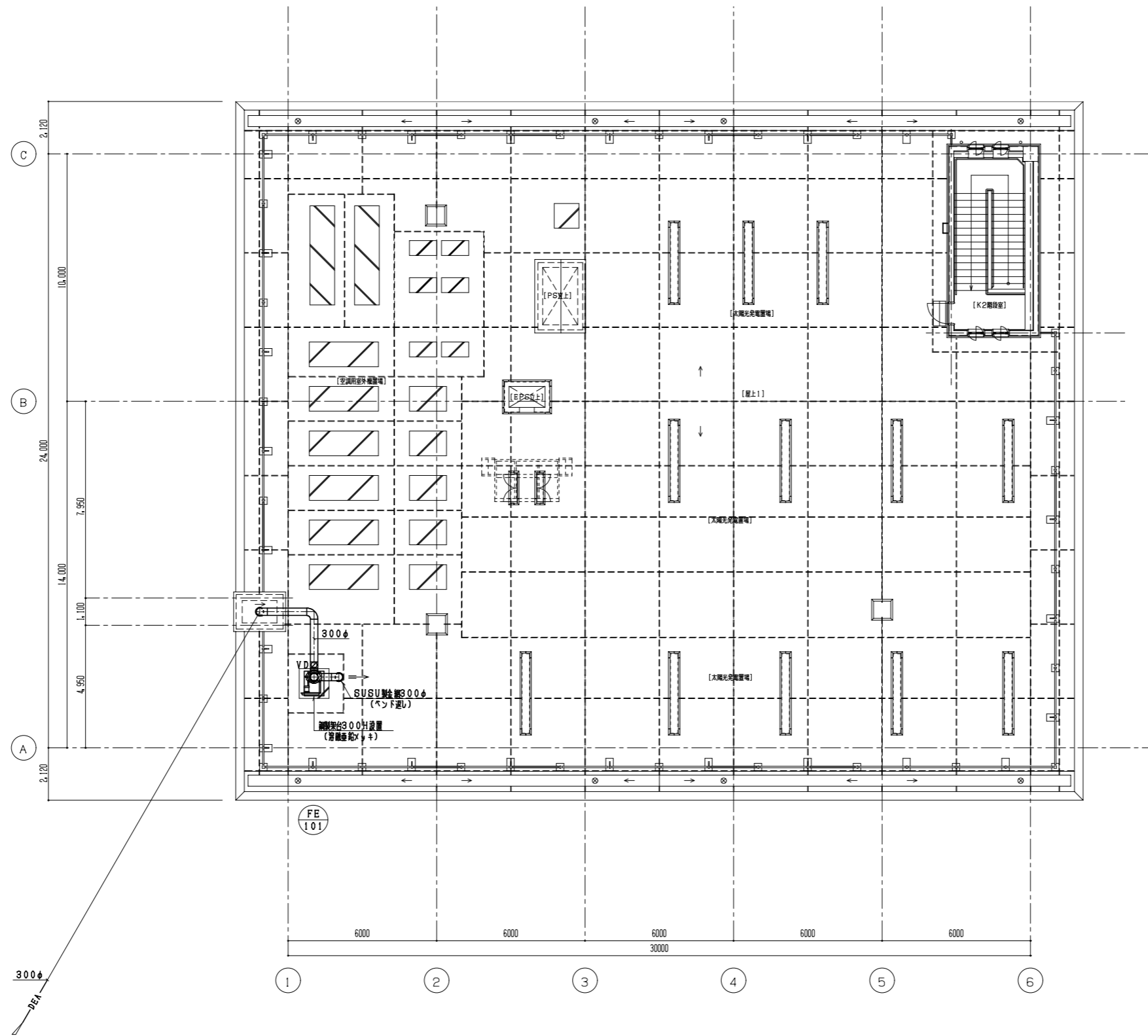
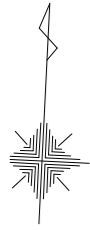
水廻り工事準備室	
SA=6,960 m ² /h	
SA=217.5 m ² /h	
システム天井用換気口	32
STL-42-1400L	
RA=6,960 m ² /h	
RA=1,740 m ² /h	4
SUS製給湯機-1400x400	
OA=840 m ² /h	
OA=210 m ² /h	4
システム天井用換気口	
STL-42-1400L	
EA=840 m ² /h	
EA=420 m ² /h	2
SUS製給湯機-300φ	

会議室	
SA=7,680 m ² /h	
SA=274.3 m ² /h	
システム天井用換気口	28
STL-42-1400L	
RA=7,680 m ² /h	
RA=1,920 m ² /h	4
SUS製給湯機-1400x400	
OA=1,380 m ² /h	
OA=345 m ² /h	4
システム天井用換気口	
STL-42-1400L	
EA=1,380 m ² /h	
EA=690 m ² /h	2
SUS製給湯機-300φ	



ダクト設備 4階平面図 1/100

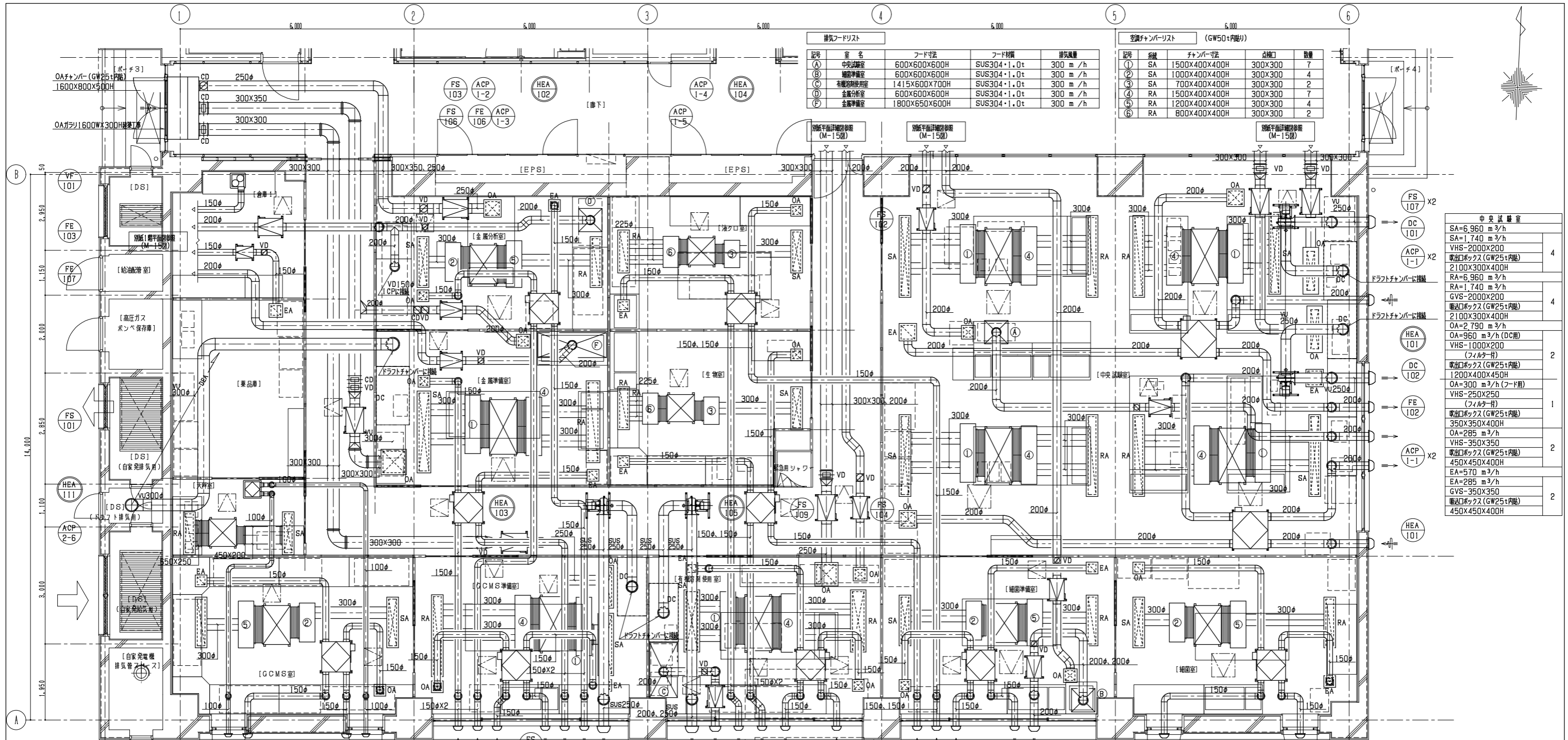
工事名	管理棟・水質試験棟更新工事 (建築機械設備工事)		
図面名	ダクト設備 4階平面図		
作成年月日	平成27年9月		
縮尺	A1: 1/100 A3: 1/200	図面番号	AM-1B
サンエス工業株式会社			



ダクト設備 R階平面図 1/100

R階屋上平面図 1/100

工事名	管理棟・水質試験棟更新工事（建築機械設備工事）		
図面名	ダクト設備 R階平面図		
作成年月日	平成27年9月		
縮尺	A1: 1/100 A3: 1/200	図面番号	AM-19
サンエス工業株式会社			



記号	室名	フード寸法	フード材質	排気流量
(A)	中央試験室	600X600X600H	SUS304・1.0t	300 m ³ /h
(B)	細菌準備室	600X600X600H	SUS304・1.0t	300 m ³ /h
(C)	有機物使用室	1415X600X700H	SUS304・1.0t	300 m ³ /h
(D)	金属分析室	600X600X600H	SUS304・1.0t	300 m ³ /h
(E)	金属準備室	1800X650X600H	SUS304・1.0t	300 m ³ /h

記号	系統	ファン寸法	点検口	数量
①	SA	1500X400X400H	300X300	7
②	SA	1000X400X400H	300X300	4
③	SA	700X400X400H	300X300	2
④	RA	1500X400X400H	300X300	7
⑤	RA	1200X400X400H	300X300	4
⑥	RA	800X400X400H	300X300	2

記号	系統	ファン寸法	点検口	数量
①	SA	1500X400X400H	300X300	7
②	SA	1000X400X400H	300X300	4
③	SA	700X400X400H	300X300	2
④	RA	1500X400X400H	300X300	7
⑤	RA	1200X400X400H	300X300	4
⑥	RA	800X400X400H	300X300	2

薬品庫
EA=230 m ³ /h
SA=230 m ³ /h
VHS-250X250
取出口ボックス (GW25t内蔵)
350X350X350H

GCMS室
SA=1,170 m ³ /h
SA=1,170 m ³ /h
VHS-1200X200
取出口ボックス (GW25t内蔵)
1300X300X400H
RA=1,170 m ³ /h
RA=1,170 m ³ /h
GVS-1200X200
取出口ボックス (GW25t内蔵)
1300X300X400H
OA=120 m ³ /h
OA=120 m ³ /h
VHS-200X200
取出口ボックス (GW25t内蔵)
300X300X350H
EA=120 m ³ /h
EA=120 m ³ /h
GVS-200X200
取出口ボックス (GW25t内蔵)
300X300X350H

GCMS準備室
SA=1,920 m ³ /h
SA=1,920 m ³ /h
VHS-1500X300
取出口ボックス (GW25t内蔵)
1600X400X400H
RA=1,920 m ³ /h
RA=1,920 m ³ /h
GVS-2000X200
取出口ボックス (GW25t内蔵)
2100X300X400H
OA=1,080 m ³ /h
OA=960 m ³ /h (DC用)
VHS-1000X200
(フィルター付)
取出口ボックス (GW25t内蔵)
450X450X450H
OA=120 m ³ /h
OA=120 m ³ /h
VHS-200X200
取出口ボックス (GW25t内蔵)
300X300X350H

金属分析室
SA=1,170 m ³ /h
SA=1,170 m ³ /h
VHS-1200X200
取出口ボックス (GW25t内蔵)
1300X300X400H
RA=1,170 m ³ /h
RA=1,170 m ³ /h
GVS-1200X200
取出口ボックス (GW25t内蔵)
1300X300X400H
OA=1,080 m ³ /h
OA=600 m ³ /h (フード用)
VHS-350X350
(フィルター付)
取出口ボックス (GW25t内蔵)
650X550X500H
OA=300 m ³ /h (フード用)
VHS-200X200
取出口ボックス (GW25t内蔵)
300X300X350H
EA=120 m ³ /h
EA=120 m ³ /h
VHS-200X200
取出口ボックス (GW25t内蔵)
300X300X350H

金属準備室
SA=2,340 m ³ /h
SA=2,340 m ³ /h
VHS-2000X250
取出口ボックス (GW25t内蔵)
2100X350X400H
RA=2,340 m ³ /h
RA=2,340 m ³ /h
GVS-2000X250
取出口ボックス (GW25t内蔵)
1600X400X400H
OA=1,380 m ³ /h
OA=960 m ³ /h (DC用)
VHS-550X450
(フィルター付)
取出口ボックス (GW25t内蔵)
650X550X500H
OA=300 m ³ /h (フード用)
VHS-250X250
取出口ボックス (GW25t内蔵)
300X300X350H
EA=120 m ³ /h
EA=120 m ³ /h
VHS-200X200
取出口ボックス (GW25t内蔵)
300X300X350H

有機物使用室
SA=2,340 m ³ /h
SA=2,340 m ³ /h
VHS-1500X300
取出口ボックス (GW25t内蔵)
1600X400X400H
RA=2,340 m ³ /h
RA=2,340 m ³ /h
GVS-1500X300
取出口ボックス (GW25t内蔵)
1600X400X400H
OA=1,380 m ³ /h
OA=960 m ³ /h (DC用)
VHS-450X450
(フィルター付)
取出口ボックス (GW25t内蔵)
650X550X500H
OA=300 m ³ /h (フード用)
VHS-200X200
取出口ボックス (GW25t内蔵)
300X300X350H
EA=120 m ³ /h
EA=120 m ³ /h
VHS-200X200
取出口ボックス (GW25t内蔵)
300X300X350H

流し口室
SA=960 m ³ /h
SA=960 m ³ /h
VHS-1000X200
取出口ボックス (GW25t内蔵)
1100X300X400H
RA=960 m ³ /h
RA=960 m ³ /h
GVS-1000X200
取出口ボックス (GW25t内蔵)
1100X300X400H
OA=120 m ³ /h
OA=120 m ³ /h
VHS-200X200
取出口ボックス (GW25t内蔵)
300X300X350H
EA=120 m ³ /h
EA=120 m ³ /h
VHS-200X200
取出口ボックス (GW25t内蔵)
300X300X350H

生物室
SA=960 m ³ /h
SA=960 m ³ /h
VHS-1000X200
取出口ボックス (GW25t内蔵)
1100X300X400H
RA=960 m ³ /h
RA=960 m ³ /h
GVS-1000X200
取出口ボックス (GW25t内蔵)
1100X300X400H
OA=120 m ³ /h
OA=120 m ³ /h
VHS-200X200
取出口ボックス (GW25t内蔵)
300X300X350H
EA=120 m ³ /h
EA=120 m ³ /h
VHS-200X200
取出口ボックス (GW25t内蔵)
300X300X350H

細菌準備室
SA=1,170 m ³ /h
SA=1,170 m ³ /h
VHS-1200X200
取出口ボックス (GW25t内蔵)
1300X300X400H
RA=1,170 m ³ /h
RA=1,170 m ³ /h
GVS-1200X200
取出口ボックス (GW25t内蔵)
1300X300X400H
OA=120 m ³ /h
OA=300 m ³ /h (フード用)
VHS-250X250
(フィルター付)
取出口ボックス (GW25t内蔵)
350X350X400H
OA=120 m ³ /h
OA=120 m ³ /h
VHS-200X200
取出口ボックス (GW25t内蔵)
300X300X350H

雑用室
SA=1,170 m ³ /h
SA=1,170 m ³ /h
VHS-1200X200
取出口ボックス (GW25t内蔵)
1300X300X400H
RA=1,170 m ³ /h
RA=1,170 m ³ /h
GVS-1200X200
取出口ボックス (GW25t内蔵)
1300X300X400H
OA=120 m ³ /h
OA=120 m ³ /h
VHS-200X200
取出口ボックス (GW25t内蔵)
300X300X350H
EA=120 m ³ /h
EA=120 m ³ /h
VHS-200X200
取出口ボックス (GW25t内蔵)
300X300X350H

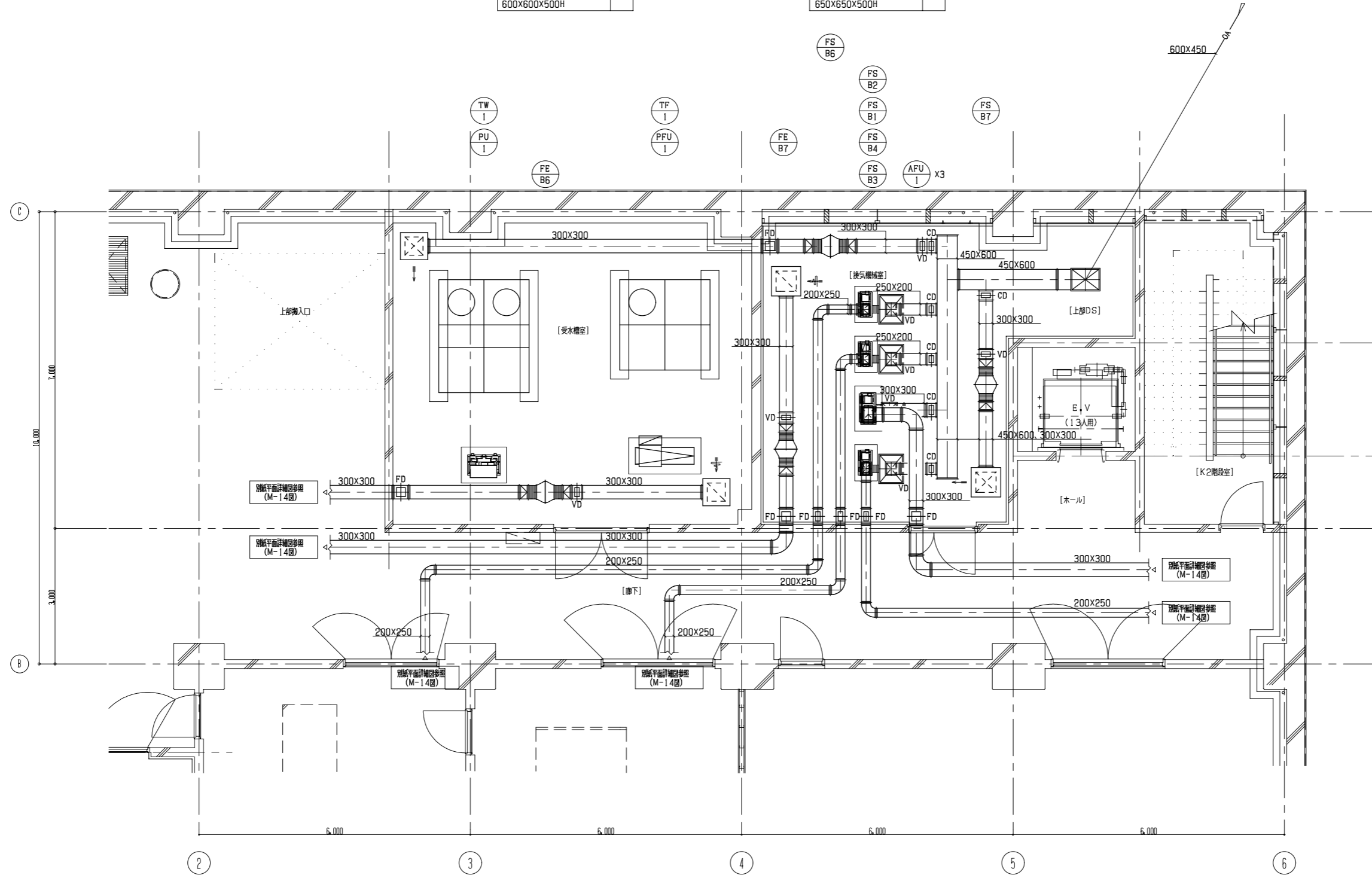
天秤室
SA=960 m ³ /h
SA=960 m ³ /h
VHS-1000X200
取出口ボックス (GW25t内蔵)
1100X300X400H
RA=960 m ³ /h
RA=960 m ³ /h
GVS-200X200
取出口ボックス (GW25t内蔵)
1100X300X400H

工事名	管理棟・水質試験棟更新工事 (建築機械設備工事)
図面名	タクト設備 水質試験室平面詳細図
作成年月日	平成27年9月
縮尺	A1:1/50 A3:1/100
図番	AM-20
製図者	サンエス工業株式会社



受水機室	
OA=1,130 m ³ /h	1
OA=1,130 m ³ /h	
VHS-500X500	1
吸出口ボックス (GW25t内貼)	
600X600X500H	1
EA=1,130 m ³ /h	
EA=1,130 m ³ /h	1
GVS-500X500	
吸出口ボックス (GW25t内貼)	1
600X600X500H	

換気機室	
OA=1,350 m ³ /h	1
OA=1,350 m ³ /h	
VHS-550X550	1
吸出口ボックス (GW25t内貼)	
650X650X500H	1
EA=1,350 m ³ /h	
EA=1,350 m ³ /h	1
GVS-550X550	
吸出口ボックス (GW25t内貼)	1
650X650X500H	



ダクト設備 地下1階換気機室(受水)平面図詳細 1/50

工事名	管理棟・水質試験棟更新工事(建築機械設備工事)		
図面名	ダクト設備 地下1階平面詳細図		
作成年月日	平成27年9月		
縮尺	A1: 1/50 A3: 1/100	図面番号	AM-21
サンエス工業株式会社			