

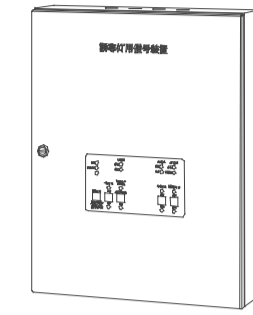


A	富士型 (直付)	A321	D	ダウンライト	D60	H	埋込型下面開放	H21	M	埋込乳白パネル付	M322	P	防雨型ウォールライト	P21
		LED (HF32W×1相当) 公共施設品番: LSS9-3200LM A321N LED (HF32W×1定格出力相当) 公共施設品番: LSS9-2350LM A322N LED (HF32W×2定格出力相当) 公共施設品番: LSS9-4900LM A161 LED (HF16W×1相当) 公共施設品番: LSS9-1500LM-2 A162 LED (HF16W×2相当) 公共施設品番: LSS9-3100LM-2 A321MP LED (HF32W×1相当) 公共施設品番: LSS9MP/RP-3000LM A321MPN LED (HF32W×1定格出力相当) 公共施設品番: LSS9MP/RP-2200LM A322MPN LED (HF32W×2定格出力相当) 公共施設品番: LSS9MP/RP-4650LM A22MP LED (FL20W×2相当) 公共施設品番: LSS9MP/RP-1400LM-2			LED ダウンライト (60形) 公共施設品番: LRS1-400LM-1 D100 LED ダウンライト (100形) 公共施設品番: LRS1-850LM D150 LED ダウンライト (150形) 公共施設品番: LRS1-1300LM-1 D150C LED ダウンライト (150形) 公共施設品番: LRS1-1300LM-1 (LZ) D200 LED ダウンライト (200形) 公共施設品番: LRS1-1700LM			LED (FL20W×1相当) 本体: 亜鉛鋼板、反射板: 鋼板 (白色粉体塗装) ライトバー (カバー): ポリカーボネート (乳白) 三菱電機照明: MY-B208233/D AHTN			LED (HF32W×2相当) 公共施設品番: LRS6F1-4000LM			LEDウォールライト・防雨型 (FL20W×1 相当) 公共施設品番: LBF3MP/RP-650LM-2
B	埋込型下面開放	B322	E	防雨型ダウンライト	E100W	J	殺菌灯	J6MP	O	ポーチライト	N250C	Q	パネル付ダウンライト	Q200C
		LED (HF32W×2相当) 公共施設品番: LRS6-6600LM B321 LED (HF32W×1定格出力相当) 公共施設品番: LRS6-3100LM B321N LED (HF32W×1定格出力相当) 公共施設品番: LRS6-2250LM B322N LED (HF32W×2定格出力相当) 公共施設品番: LRS6-4750LM B162 LED (HF16W×2相当) 公共施設品番: LRS6-3000LM-2			LED ダウンライト (100形) 公共施設品番: LRS1RP-850LM E150W LED ダウンライト (150形) 公共施設品番: LRS1RP-1300LM パナソニック: L6B52094同等品以上			殺菌灯 6W 間接照射方式、防湿型 反射板: アルミ (鏡面仕上) カバー: 鋼板 (抗腐塗装) 三菱電機照明: GHW611 1L			LEDポーチライト (40W形) 拡散・遮光タイプ、防雨型 アルミダイカスト (プラチナメタリック) カバー: アクリル (乳白) パナソニック: LGN80220KLE1			LEDベースライト (HF32W×1 定格出力器具相当) 公共施設品番: LBS5-2400LM I 21 LEDベースライト (FL20W×1 相当) 本体・反射笠: 鋼板 (白色粉体塗装) ライトバー (カバー): ポリカーボネート (乳白) 三菱電機照明: MY-N208233/N AHTN
C	丸形乳白パネル付	C85	F	棚下灯	F21	K	階段灯 (壁付)	K41B	S	ダウンライト	S200C	T	ダウンライト	T200C
		LED (FHD85W相当) 本体: 鋼板 (高反射白色粉体塗装) 枠: 鋼板 (高反射白色粉体塗装) パネル: アクリル (乳白) パナソニック: NNF81600J			LED (FL20W×1相当) 本体: 塗装亜鉛鋼板 カバー: プラスチック (乳白) パナソニック: L6B52094同等品以上			階段灯 6W 間接照射方式、防湿型 反射板: アルミ (鏡面仕上) カバー: 鋼板 (抗腐塗装) 三菱電機照明: GHW611 1L			LEDポーチライト (40W形) 拡散・遮光タイプ、防雨型 アルミダイカスト (プラチナメタリック) カバー: アクリル (乳白) パナソニック: LGN80220KLE1			LED (FL40W×1相当)、電池内蔵 ひとセンサ段調光 公共施設品番: LDS2-SK1-LBF11
D	丸形乳白パネル付	D85	G	LEDブラケット	G42W	L	階段灯 (天井付)	L321B	U	ダウンライト	U200C	V	ダウンライト	V200C
		LED (FHT42形器具相当) 防雨型、横長配光 本体: アルミダイカスト パネル: アクリル (クリア) パナソニック: NNY20230			LED (FHT42形器具相当) 防雨型、横長配光 本体: アルミダイカスト パネル: アクリル (クリア) パナソニック: NNY20230			階段灯 (天井付) LED (HF32W×1相当)、電池内蔵 ひとセンサ段調光 本体: 鋼板 (白色塗装) 非常用LEDレンズ: ガラス 常用ライトバー: ポリカーボネート (プリズム) パナソニック: XLF433PTN			LEDポーチライト (40W形) 拡散・遮光タイプ、防雨型 アルミダイカスト (プラチナメタリック) カバー: アクリル (乳白) パナソニック: LGN80220KLE1			LED (FL40W×1相当)、電池内蔵 ひとセンサ段調光 公共施設品番: LDS2-SK1-LBF11

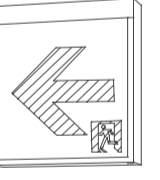
(注記)  
1. 特記なき場合、Hf蛍光灯相当のLED器具は高出力型器具相当とする。  
2. LED非常照明器具は、JISC8159-1又は、JISC8154適合とする。

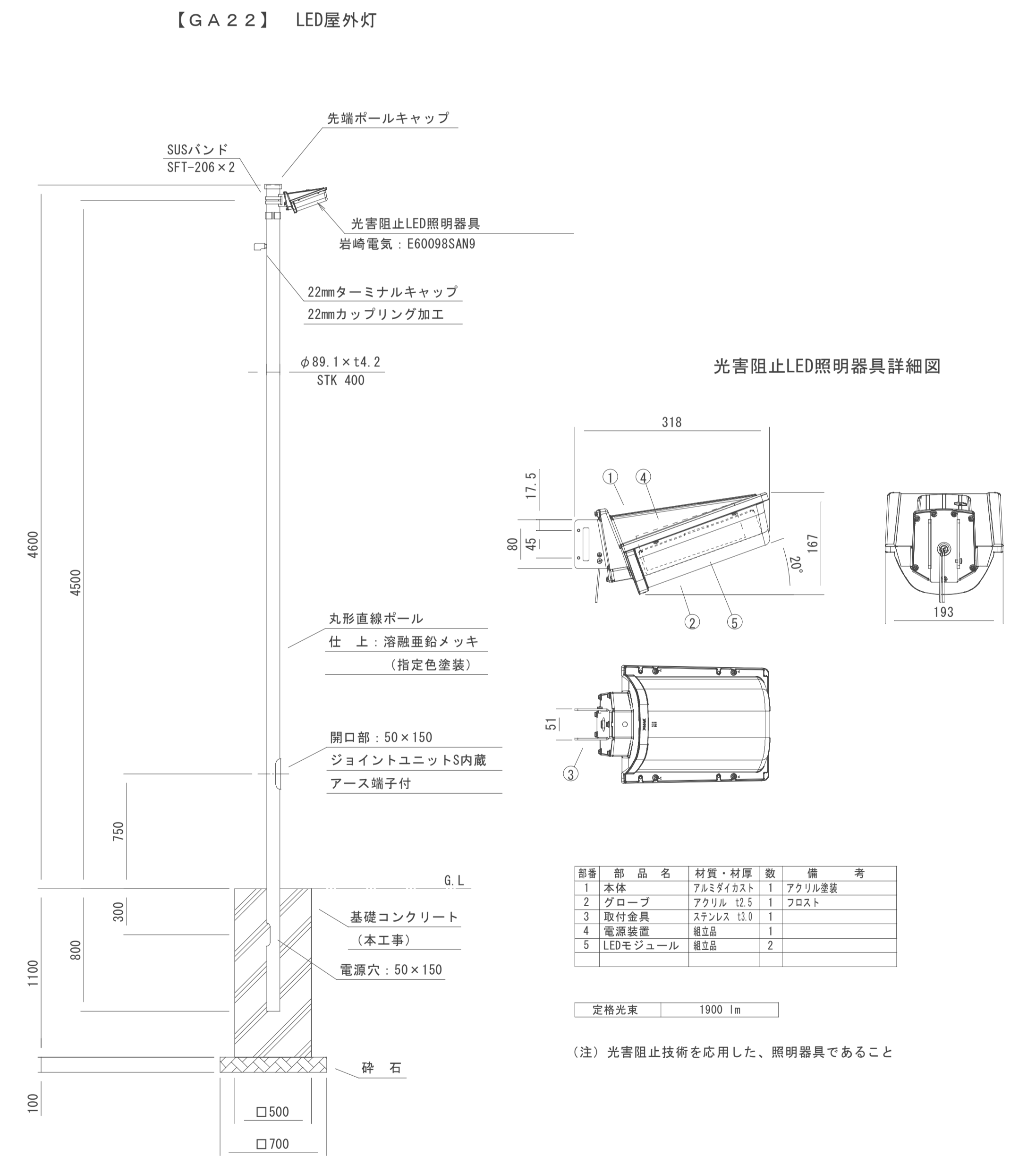
竣工図

ea	非常照明 (埋込)	ea9	YC	避難口誘導灯	YC10	YC	防雨型避難口誘導灯	YC10W	誘導灯信号装置 (誘導音+点滅、1回路用)	
		LED (ハロゲン9形相当: 電池内蔵) 公共施設品番: K1-LRS11-1			LED C級 壁・天井直付型 公共施設品番: SH1-FSF20-C			LED C級 天井直付型 本体: ポリカーボネート カバー: アクリル 蓄電池内蔵 パナソニック: FW11317同等品以上		誘導音・点滅信号出力: DC24V 回路数: 1回路 蓄電池内蔵
		保守率: 0.92 KO143779 器具取付高さ 単体配置 A1 2.1m 2.4m 2.6m 2.8m 3.0m 直線配置 A2 3.8 4.0 4.0 4.0 2.8 A4 8.5 9.4 9.9 10.1 四角配置 A4 6.9 7.6 8.1 8.9								

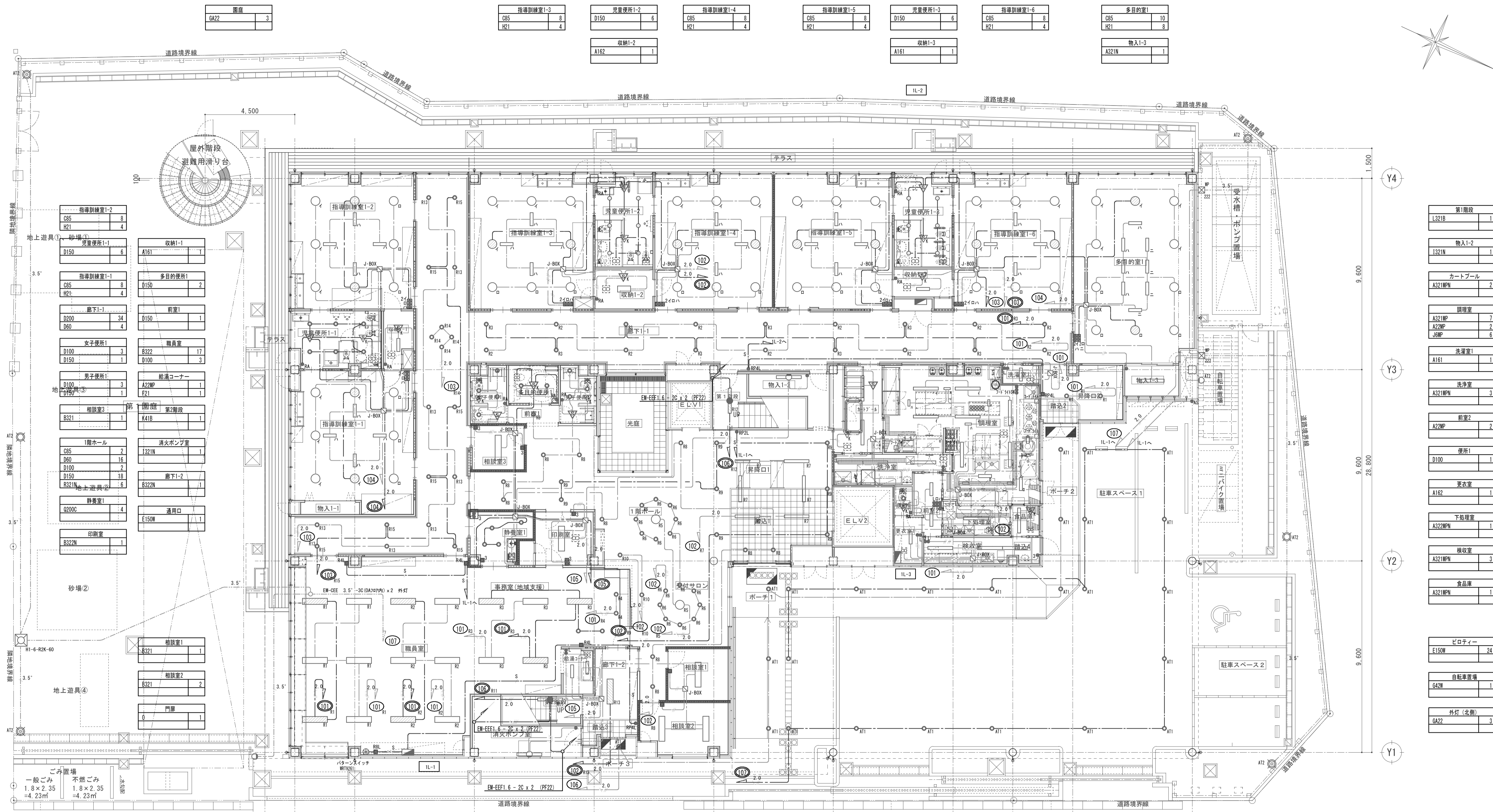
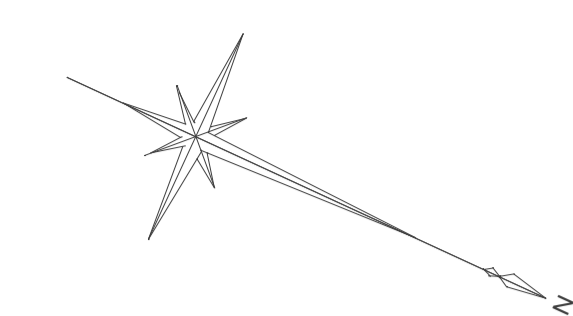
ea	非常照明 (埋込)	ea13	YB	避難口誘導灯	YB20	GA	LED屋外灯	GA22	光害防止LED屋外灯 (FL20W×2 相当: ポールH=4.5m)
		LED (ハロゲン13形相当: 電池内蔵) 公共施設品番: K1-LRS11-2			LED B級 (BL形) 壁・天井直付型 公共施設品番: SH1-FSF20-BL				
		保守率: 0.92 KO143780 器具取付高さ 単体配置 A1 4.2 4.6 4.7 4.9 3.3 直線配置 A2 9.3 10.2 10.8 11.9 12.9 A4 7.4 8.2 8.7 9.6 11.7							

ea	非常照明 (埋込)	ea30	YB	誘導音付点滅形避難口誘導灯	YB20AF				
		LED (ハロゲン30形相当: 電池内蔵) 公共施設品番: K1-LRS11-3			LED B級 (BL形) 天井直付型 公共施設品番: SH1-FSF20AF-BL				
		保守率: 0.92 KO143775 器具取付高さ 単体配置 A1 5.4 5.9 6.3 6.9 7.9 8.7 6.4 直線配置 A2 11.3 12.7 13.5 15.2 18.6 21.0 22.8 A4 8.5 9.6 10.2 11.6 14.6 17.2 19.4							

eb	非常照明 (防湿型、直付)	eb13M	ZC	通路誘導灯	ZC10				
		LED (ハロゲン13形相当: 電池内蔵) 公共施設品番: K1-LSS14MP-2			LED C級 片面型 天井直付型 公共施設品番: ST1-FSF22-C ZC10R LED C級 両面型 天井直付型 公共施設品番: ST1-FSF23-C				
		保守率: 0.92 KO148597 器具取付高さ 単体配置 A1 4.2 4.5 4.6 4.7 3.7 直線配置 A2 9.4 10.3 10.9 11.9 12.8 A4 7.5 8.2 8.7 9.7 11.7							



竣工図



指導訓練室1-2	8
C85	8
H21	4

児童便所1-1	6
D150	6

指導訓練室1-1	8
C85	8
H21	4

廊下1-1	34
D60	4

女子便所1	3
D100	3
D150	1

男子便所1	3
D100	3
D150	1

相談室3	1
B321	1

1階ホール	2
D60	16
D100	2
D150	18
B321N	6

静養室1	4
Q200C	4

印刷室	1
B322N	1

相談室1	1
B321	1

相談室2	2
B321	2

門扉	1
0	1

地上遊具④	
-------	--

ゴミ置場	
一般ごみ	1.8 x 2.35 = 4.23m <sup>2</sup>
不燃ごみ	1.8 x 2.35 = 4.23m <sup>2</sup>

収納1-1	1
A161	1

多目的便所1	2
D150	2

前室1	1
D150	1

職員室	17
B322	17
D100	3

給湯コーナー	1
A22MP	1
F21	1

第2階段	1
K41B	1

消火ポンプ室	1
I321N	1

廊下1-2	1
B322N	1

通用口	1
E150W	1

相談室1	1
B321	1

相談室2	2
B321	2

門扉	1
0	1

地上遊具②	
-------	--

地上遊具①	
-------	--

地上遊具③	
-------	--

地上遊具④	
-------	--

地上遊具⑤	
-------	--

地上遊具⑥	
-------	--

地上遊具⑦	
-------	--

地上遊具⑧	
-------	--

地上遊具⑨	
-------	--

地上遊具⑩	
-------	--

地上遊具⑪	
-------	--

地上遊具⑫	
-------	--

地上遊具⑬	
-------	--

地上遊具⑭	
-------	--

指導訓練室1-3	8
C85	8
H21	4

児童便所1-2	6
D150	6

指導訓練室1-4	8
C85	8
H21	4

指導訓練室1-5	8
C85	8
H21	4

児童便所1-3	6
D150	6

指導訓練室1-6	8
C85	8
H21	4

多目的室1	10
C85	10
H21	8

物入1-3	1
A321N	1

物入1-2	1
I321N	1

カートプール	2
A321MPN	2

調理室	7
A321MP	7
A22MP	2
JMP	6

洗濯室1	1
A161	1

洗濯室	3
A321MPN	3

前室2	2
A22MP	2

便所1	1
D100	1

更衣室	1
A162	1

下処理室	1
A321MPN	1

検収室	3
A321MPN	3

食品庫	1
A321MPN	1

ピロティ	24
E150W	24

自転車置場	1
G42W	1

外灯(北側)	3
G422	3

外灯(南側)	3
G422	3

外灯(東側)	3
G422	3

外灯(西側)	3
G422	3

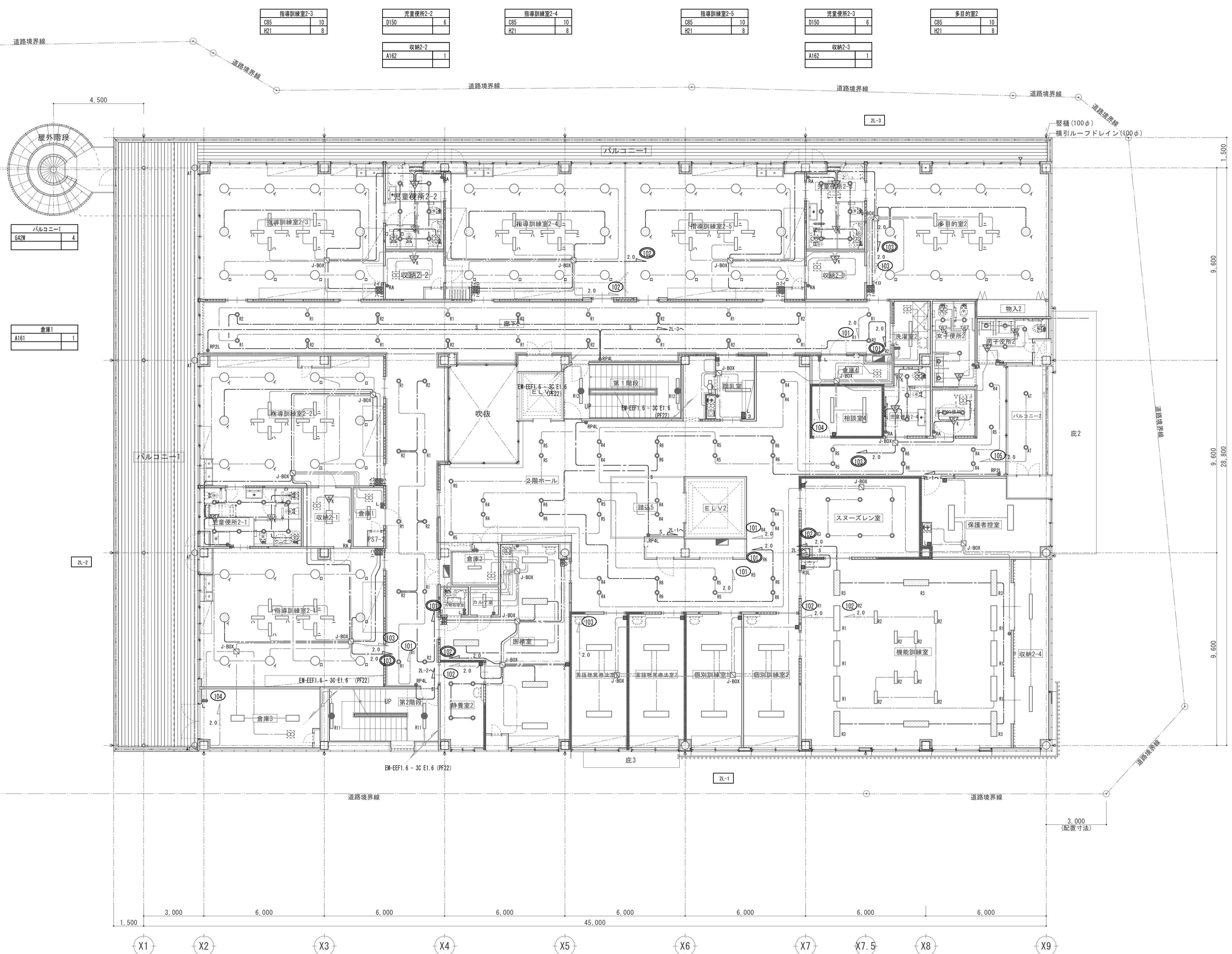
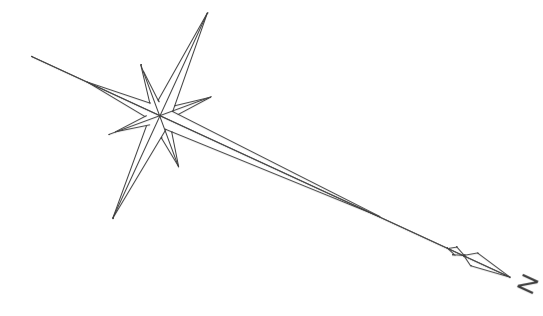
外灯(北側)	3
G422	3

凡例	記号	名称	備考	記号	名称	備考
□	●RnL	照明器具LED灯	天井付	●RnL	リモコンスイッチ (多重伝送式)	傍記は回線数
□	●RnL	" ( " )	天井付	●RnL	リモコンパターンスイッチ (多重伝送式)	傍記は回線数
○	●RnL	照明器具LED灯	ダウンライト	●RnL	リモコンセレクタスイッチ (多重伝送式)	傍記は回線数
○	●RnL	" ( " )	ダウンライト	●RnL	調光スイッチ (多重伝送式)	傍記は回線数
○	●RnL	照明器具LED灯	ブラケット	●RnL	自動点滅器X200V, 3A	(X3)
●	▽	非常用照明器具	天井付	▽	熱線センサ付自動スイッチ8A	親機
●	▽	埋込スイッチP15A x 1		▽	熱線センサ付自動スイッチ	子機
●	▽	埋込スイッチP15A x 1,L		▽	熱線センサ付自動スイッチ	子機 換気扇連動用
●	▽	埋込スイッチP15A x 1		▽	熱線センサ付自動スイッチ	換気扇連動機能付
●	○RA	調光スイッチ	ロータリー式	○RA	熱線センサ操作ユニット	

注記	
1. 特記なき配管配線は下記とする。	EM-EEF2.0 - 20x2+3C (10E) (天井ころがし) (保護配管PF28)
二重天井内はケーブルころがし配線とし壁内は配管にて保護する。	EM-OPEE1.2 - 1Px5 (天井ころがし) (保護配管PF16)
2.0 EM-EEF2.0 - 3C (10E) (天井ころがし) (保護配管PF22)	EM-EEF1.6 - 3C (10E) (天井ころがし) (保護配管PF16)
2.0 EM-EEF2.0 - 3C EM-IE 2.0 (天井ころがし) (保護配管PF22)	EM-OPEE1.2 - 1P (天井ころがし) (保護配管PF16)
2.0 EM-EEF2.0 - 20x3C (10E) (天井ころがし) (保護配管PF22)	EM-CE3.5" - 3C (10E) (FEP30) 地中
2.0 EM-EEF2.0 000030x2 (18E) (天井ころがし) (保護配管PF28)	
2.0 EM-EEF2.0 - 20x2+3C (10E) (天井ころがし) (保護配管PF28)	2. 屋外灯の点滅方法は下記とする。
	AT-1・自動点滅器でON, タイマースイッチでOFF
2.0 EM-EEF1.6 - 3C (10E) (天井ころがし) (保護配管PF16)	3. 図中、YGで囲まれたスイッチはワイドスイッチとする。
2.0 EM-EEF1.6 - 3C EM-IE 1.6 (天井ころがし) (保護配管PF22)	
2.0 EM-EEF1.6 - 2C (天井ころがし) (保護配管PF16)	
2.0 EM-EEF1.6 - 3C (天井ころがし) (保護配管PF16)	
2.0 EM-EEF1.6 - 2C x 2 (天井ころがし) (保護配管PF22)	
2.0 EM-EEF1.6 - 2C + 3C (天井ころがし) (保護配管PF22)	
2.0 EM-EEF1.6 - 20x2 + 3C (天井ころがし) (保護配管PF28)	
2.0 EM-EEF2.0 - 3C (10E) (PF22)	
2.0 EM-EEF1.6 - 3C (10E) (PF16)	
2.0 EM-EEF1.6 - 2C (PF16)	
2.0 EM-EEF1.6 - 3C (10E) (G16)	
2.0 EM-OPEE1.2 - 1P (天井ころがし) (保護配管PF16)	
	4. プルボックスサイズは下記とする。
	SS 200x200x200 SUS MP

竣工図

(仮称) 枚方市立児童発達支援センター建設工事 No. (電気設備工事) E-25			
電灯設備 1階配線図			
DATE	CHECKED BY	DRAWN BY	SCALE
			A1 : 1/100 A3 : 1/200
枚方市都市整備部施設整備室			



地下2	D200	30
指導別練室2-2	C85	10
	H21	8
児童便所2-1	D100	8
収納2-1	A162	1
倉庫1	A161	1
指導別練室2-1	C85	10
	H21	8
倉庫3	A162	2
第2階段	K41B	1
	L321B	1
2階ホール	D100	40
倉庫2	A161	1
汚物処理室	A162	1
カル子室	A161	1
医務室	B322	6
静養室2	Q200C	4
言語聴覚療法室1	B322	2
言語聴覚療法室2	B322	2
個別訓練室1	B322	2
個別訓練室2	B322	2

バルコニー1	G42W	4
--------	------	---

倉庫1	A161	1
-----	------	---

第1階段	K41B	1
	L321B	1

預乳室	A321	1
-----	------	---

倉庫4	A162	1
-----	------	---

洗濯室2	A321	1
	I21	1

女子便所2	D150	1
	D100	4

男子便所2	D150	1
	D100	3

バルコニー2	E150W	2
--------	-------	---

多目的便所2	D150	2
--------	------	---

児童便所2-4	D150	2
	D100	1

相談室4	B321N	2
------	-------	---

スヌーズレン室	S200C	6
---------	-------	---

保護者控室	B322N	2
-------	-------	---

機能別練室	M322	12
	B162	8

収納2-4	A321N	2
-------	-------	---

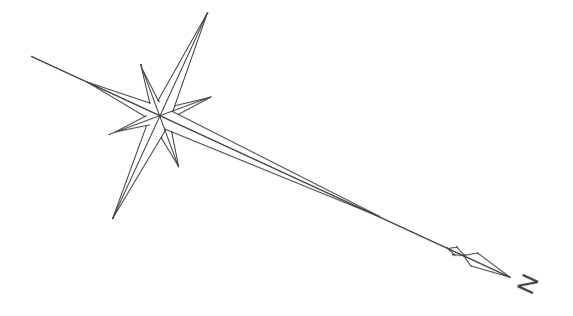
2階平面図

竣工図

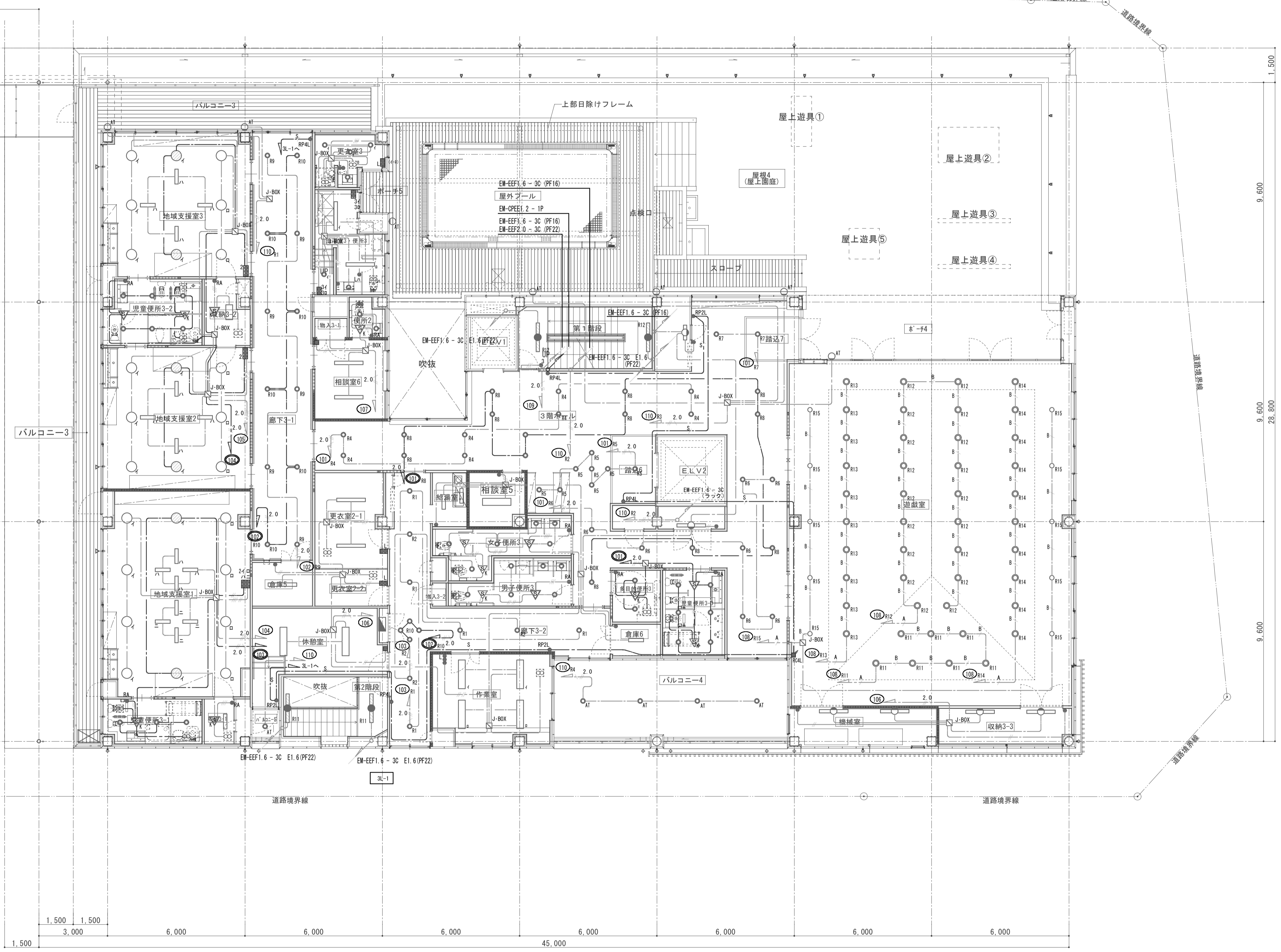
(仮称) 枚方市立児童発達支援センター建設工事 (電気設備工事)		No.	E-26
電灯設備 2階配線図		DATE	CHECKED BY
		DRAWN BY	SCALE
枚方市都市整備部施設整備室		A1 : 1/100	A3 : 1/200



バルコニー3 G42W	2	更衣室2 A321MP E100W	1 1	便所2 D100	2	第1階段 K41B L321B	1 1	プールサイド G42W	3	屋上面座 G42W	2
		洗濯室3・便所3 B321N D100	2 2	相談室6 B321N	2	DS1 I21	1				



地域支援室3 C85 H21	8 4	収納3-2 A162	1
児童便所3-2 D150	6		
地域支援室2 C85 H21	8 4		
地域支援室1 C85 H21	10 8		
児童便所3-1 D150	3	収納3-1 A161	1
廊下3-1 D200	12		
3階ホール D100	38		
更衣室2-1 A321	2		
更衣室2-2 A321	1	倉庫5 A321N	1
休憩室 A322N E150W	2	バルコニー5 E150W	1
第2階段 K41B L321B	1 1		
廊下3-2 D150 D60	8 4		
給湯室 A22MP F21	1 1		
相談室5 B321	1		
女子便所3 D150 D100	2 4	男子便所3 D150 D100	2 4
作業室 B322	4	バルコニー4 E150W	4
多目的便所3 D150	2	児童便所3-3 D150	6
倉庫6 A161	1	EPS I321N	1

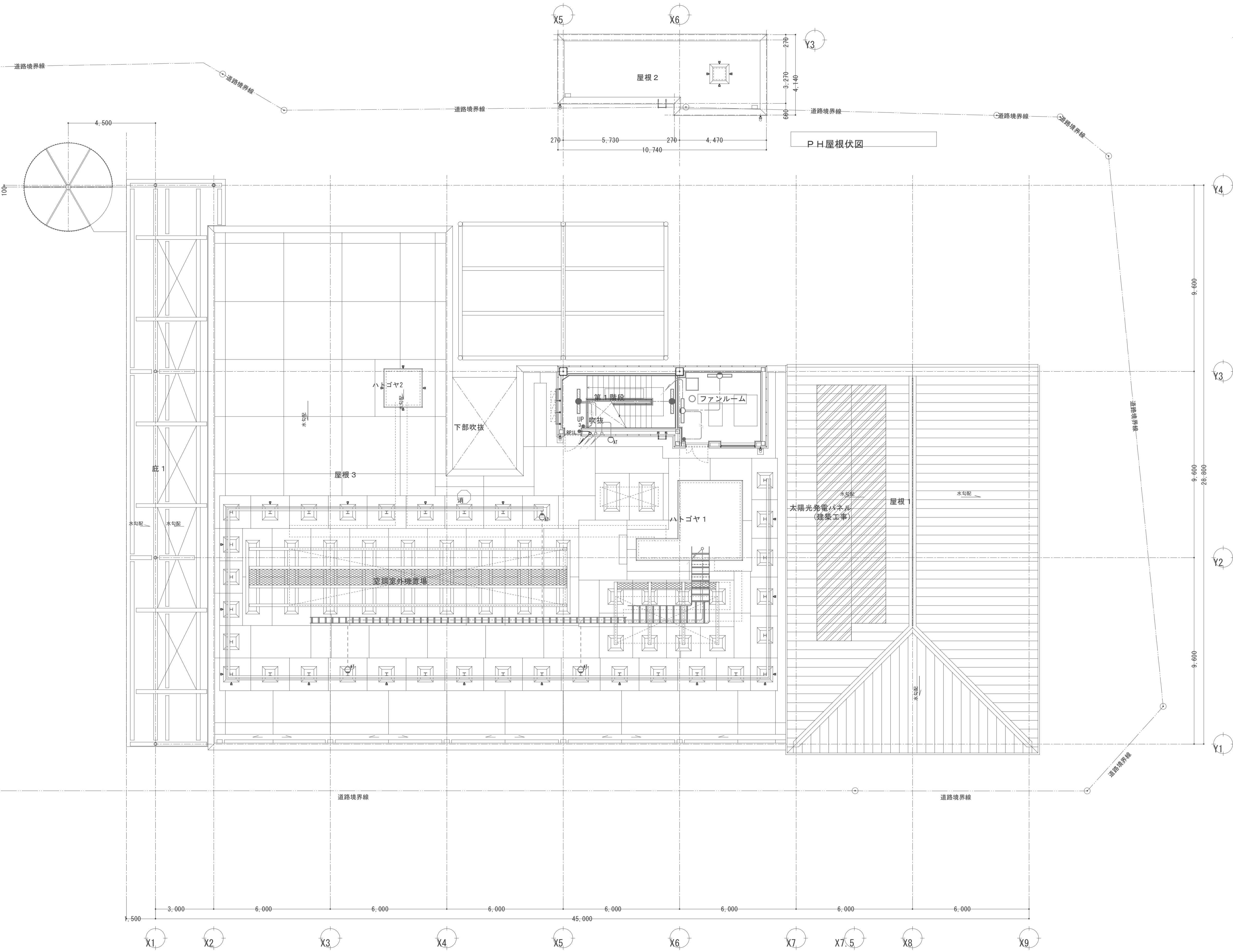
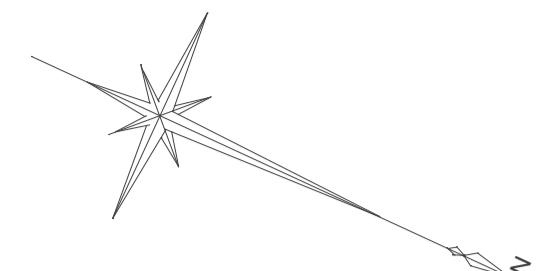


遊戯室	
N250C	45
D150C	10
機械室1	
I321N	2
収納3-3	
I321N	2

3階平面図

竣工図

(仮称) 枚方市立児童発達支援センター建設工事 (電気設備工事)		No.	E-27
電灯設備 3階配線図		DATE	CHECKED BY
		DRAWN BY	SCALE
		A1 : 1/100 A3 : 1/200	
枚方市都市整備部施設整備室			



P.H屋根伏図

R階平面図

第1階図	
K41B	1
L321B	1
ファンルーム	
I321N	2
屋上	
P21	4

(仮称) 枚方市立児童発達支援センター建設工事 (電気設備工事)		No.	E-28
電灯設備 R階配線図			
DATE	CHECKED BY	DRAWN BY	SCALE
			A1 : 1/100 A3 : 1/200
枚方市都市整備部施設整備室			

竣工図