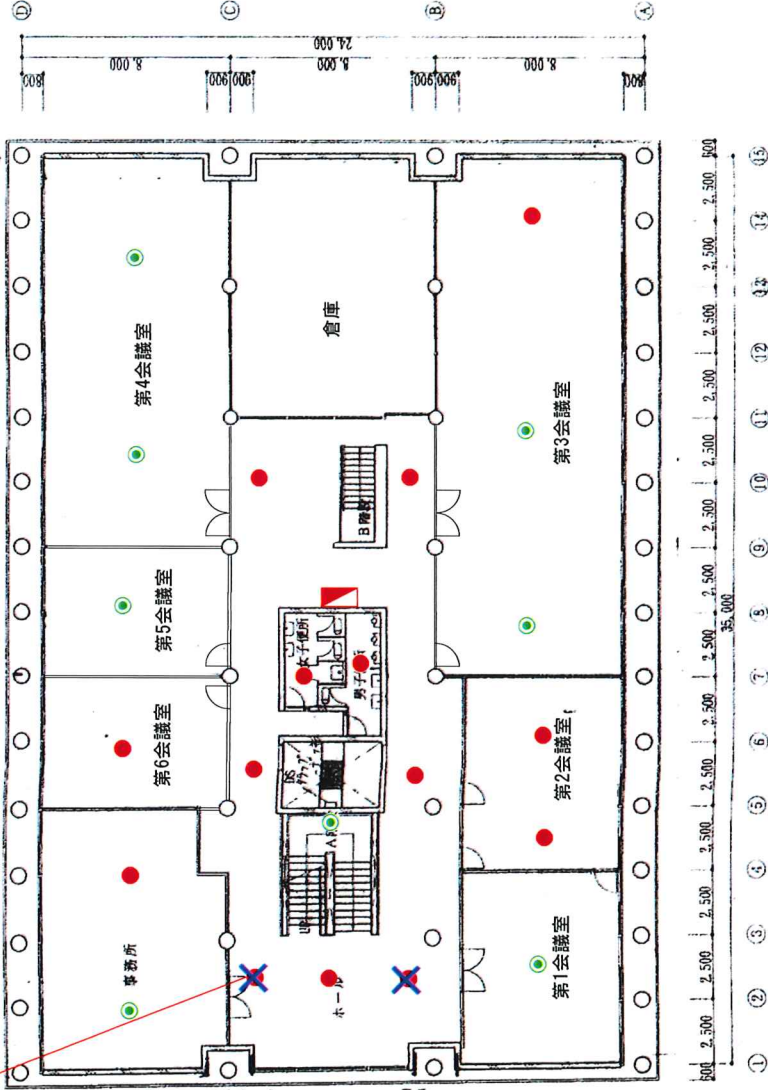
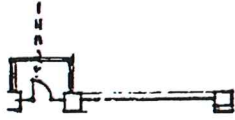


令和3年度 建築設備定期検査

写真-2

非常用の照明装置1(1)
非常用の照明装置の電球が取り外されています。

5/20 取付済

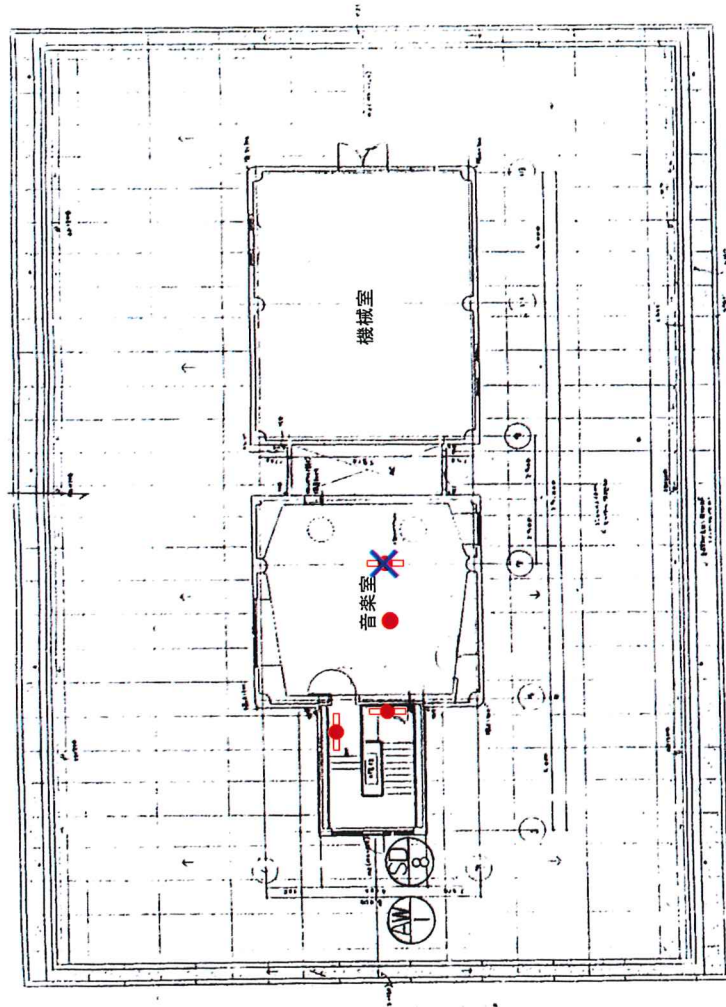


(本館) 3階平面図 | 200

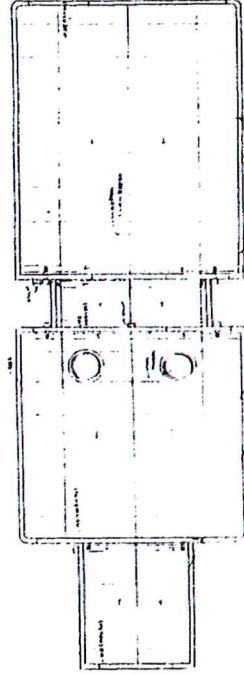
- 凡 例
- 白熱灯 (内蔵形)
 - LED (内蔵形)
 - 蛍光灯 (内蔵形)
 - ✕ 不点灯器具 (合計2箇所)
 - ▢ 分電盤

枚方市市民会館

本館 3階平面図



(本館) 4階



凡例

- 白熱灯 (内蔵形)
- LED (内蔵形)
- 蛍光灯 (内蔵形)
- ✕ 不点灯器具 (合計1箇所)
- 分電盤