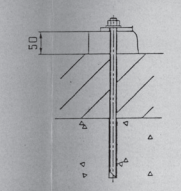
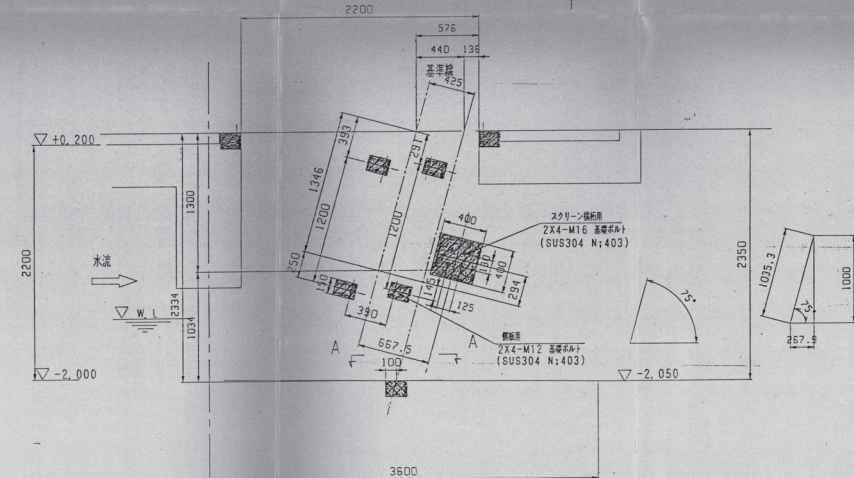
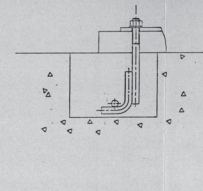


- 注記
1. 鋼板は、基礎ボルト間にはつりを通し、かつ鋼板は、第一層に固定する。
  2. 基礎ボルトは、第一層に固定すること。
  3. 鋼板、鋼板の間は、化学アンカーとする。
  4. 鋼板は、土間につりを通す。



化学アンカー取付詳細 S=1/5



基礎ボルト取付詳細 S=1/5

枚方市下水道部 経			
工事	枚方市公共下水道事業第1工区		
名称	50口径排水用鉄筋コンクリート管基礎工事		
図名	自動除塵機・基礎図		
承認	機	設	監
設計	計	監	監
図面	63002-0205		
新日本製鐵株式会社			