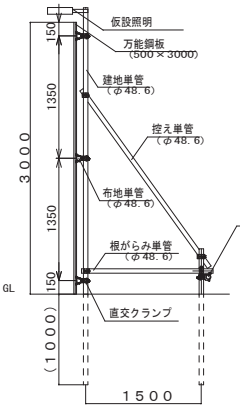
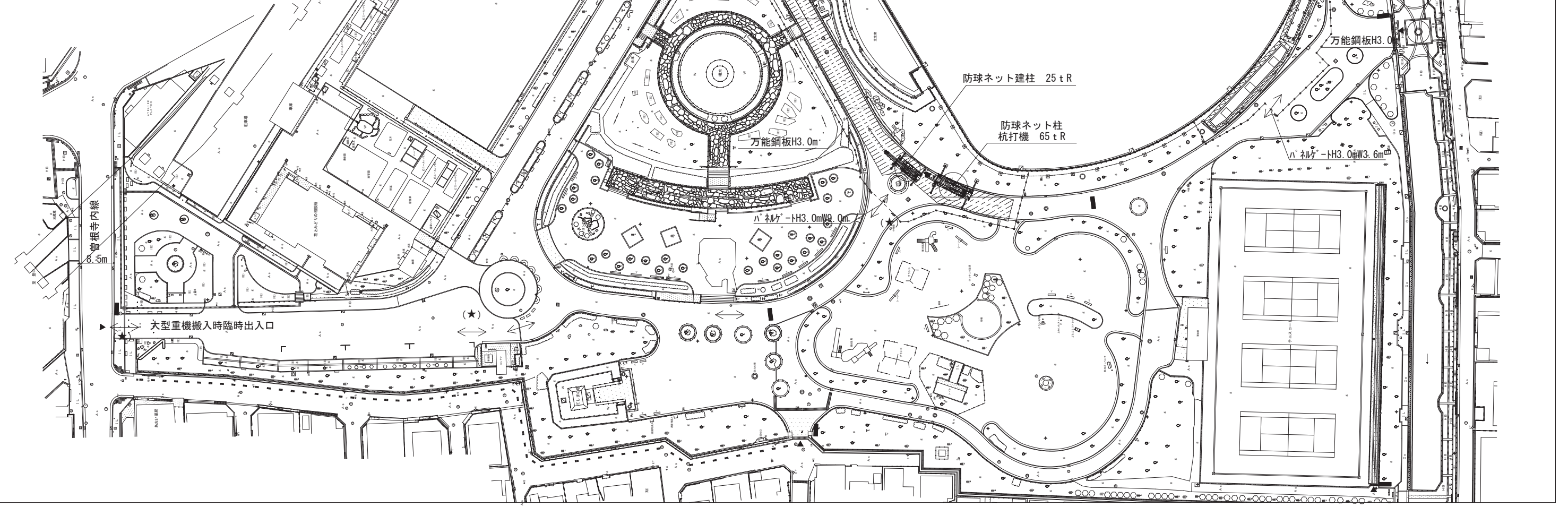


2024年5月以降の仮設

凡例	概要
	車両通行経路
	重機作業部(鉄板敷)
	仮囲い: 万能鋼板H3.0m
WW	ハネルゲートH3.0m W7.2m、9.0m
★	交通誘導員常駐2名
(★)	交通誘導員増員3名 (北側臨時出入口通行時)
	枠組み足場(手摺先行方式)
	鋼製養生枠(下部1段、出入口鍵付き 外部側は防音シート張りとする)
	観覧席スラブ下柵足場
	通行止め総合案内看板(照明付き)
▲	公園利用者出入口



- 注記
- 仮設工事着手前に監督職員・施設管理者・公園管理者と打ち合わせを行い承諾のもと仮設工事を行うこと。
 - 工事期間中に於いて施設及び公園管理者の要望等により仮囲いの盛替えが必要な場合は、随時対応すること。
 - 工事により破損、汚れが生じた場合は復旧・洗浄のこと。
 - 建物内外で、一般利用者動線と工事範囲で重複する部分は特に安全に注意を払うこと。
 - 高所や開口部付近など、墜落の危険のある場所で作業する場合は、手摺を設け安全帯を使用し安全対策を講じること。
 - 公園内は全て禁煙とする。
 - 搬出入は原則平日に行うこととする。
 - 多目的広場、公園の利用者及びイベントに配慮し仮設計画、搬出入計画を行うこと。
 - 工事を行う上で必要となる樹木の樹木の枝払いには必ず、公園監理者・施設管理者・監督職員の立会による確認を行うこと。
 - 仮囲い内の既存樹木の管理は受注者によるものとするが、その内容については公園監理者及び監督職員と協議すること。
 - 大型資材・重機の搬出入については、適宜所轄警察署へ確認・調整を行うこと。
 - A-087 補裁計画図(現況・撤去)の他、工事に支障となる支払いは本工事に含むものとする。
 - 足場は別途工事業者に無償で使用させること。位置、期限等については監督職員の指示による。



<p>株式会社 梓設計 関西支社 一級建築士事務所登録 大阪(7)第3234号</p>	設計者		法適合確認欄	検証者	日付	縮尺	附記事項	検印 工事名称 豊中市立豊島公園野球場大規模改修工事 図名 仮設計画図(参考図)(2) 豊中市財務部施設課	図面番号 A-016
	統括責任者	担当主任技術者	担当技術者	設備設計一級建築士	一級建築士	令和5年3月	A1:1/500 A3:1/1000		
	一級建築士 第298249号	一級建築士 第322176号	一級建築士 第265383号		一級建築士 第279107号				
	土生 達哉	松石 太郎	中谷 雅実		外山 博文				