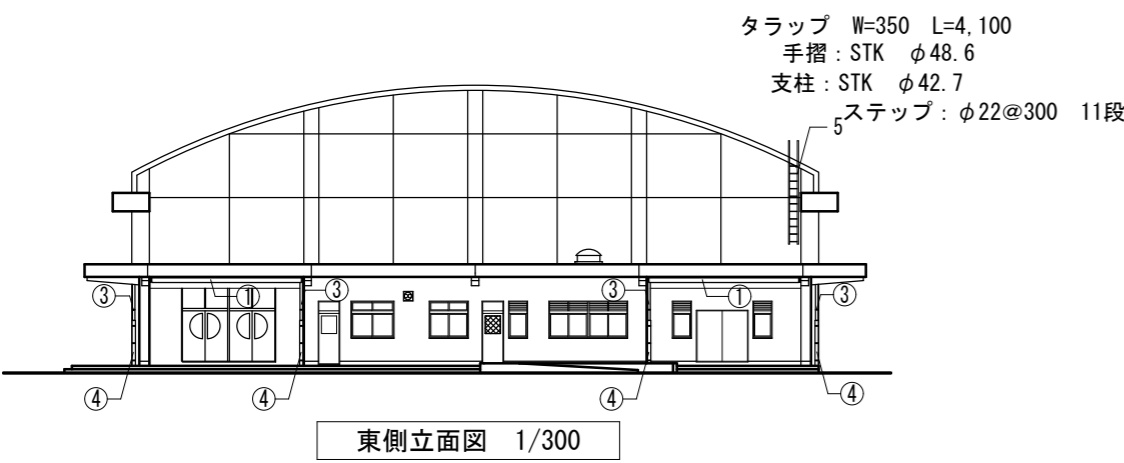


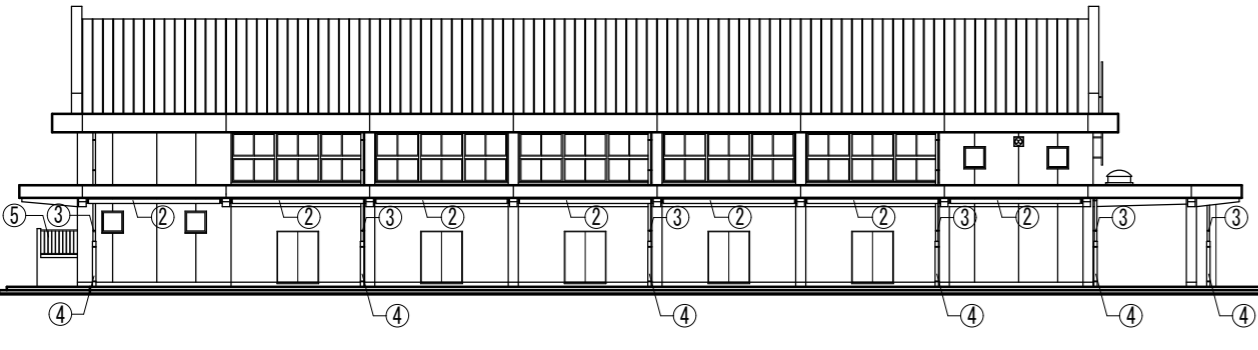
記号	内容	③	④	⑤	⑥	⑦	⑧	⑨	⑩	⑪	⑫	⑬	⑭	⑮
①	大屋根軒樋：既設耐酸被覆鋼板・水切・仕切壁撤去、下地補修の上、ウレタン系塗膜防水(X-2)新設 パラベットの天端：下地補修の上、ウレタン系塗膜防水(X-2)新設	バルコニー：下地補修の上、ウレタン系塗膜防水(X-2)新設(パラベットの立上り・天端共)	大屋根軒樋：ルーフトレイン改修 改修用ルーフトレイン新設(縦引き用8箇所)	陸屋根・バルコニー：ルーフトレイン・中継ドレイン改修 改修用ルーフトレイン新設(縦引き用8箇所)			鉄部：既設手摺・タラップ DP塗替					縦樋：既設VP100φ撤去の上、カラー再生VP100φ新設 養生管：既設撤去の上、SGP125A DP塗 H=1,800新設		
②	陸屋根：一部既設シート防水撤去、下地補修の上、改質アスファルトシート防水新設 パラベットの防水押え立上り：既設シート防水撤去の上、改質アスファルトシート防水新設 パラベットの防水押え天端：下地補修の上、ウレタン系塗膜防水(X-2)新設	軒裏(ドレイン廻り)：外装薄塗材E撤去(サンダー工法)・下地補修の上、外装薄塗材E吹付								陸屋根補強梁新設 DP塗替	バルコニー床補強梁新設 DP塗替		脱気装置：ステンレス製(4箇所)	大屋根：長尺カラー鉄板瓦葺葺#28 屋根用塗料塗替え



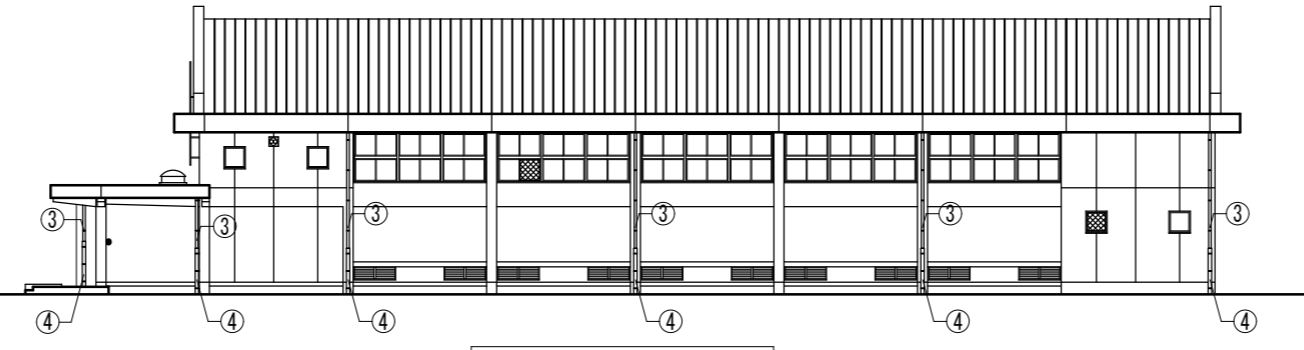
東側立面図 1/300



西側立面図 1/300



南側立面図 1/300



北側立面図 1/300

記号	内容
①	陸屋根補強梁新設 2-UE塗
②	バルコニー床補強梁新設 2-UE塗
③	縦樋：既設VP100φ撤去の上、カラー再生VP100φ新設
④	養生管：既設撤去の上、SGP125A 2-UE塗 H=1,800新設
⑤	鉄部：既設手摺・タラップ 2-UE塗替

検 印	豊中市立第十六中学校外3校外装改修工事 及び渡り廊下等耐震補強工事	令和5年(2023年)3月	建
	豊中市立第十六中学校外装改修工事 ③棟各階平面図・立面図	1/300	
	豊中市財務部施設課	一級建築士登録 第256765号 西本 裕昭	