

記号	仕様 (液管、ガス管、ラッキング)	備考
①	6.4φ , 9.5φ , 80φ	
②	6.4φ , 12.7φ , 80φ	
③	9.5φ , 15.9φ , 100φ	
④	9.5φ , 19.1φ , 100φ	
⑤	9.5φ , 22.2φ , 100φ	
⑥	12.7φ , 25.4φ , 100φ	
⑦	12.7φ , 28.6φ , 125φ	
⑧	15.9φ , 28.6φ , 125φ	
⑨	19.1φ , 31.8φ , 125φ	

共巻き配線 EM-CEES-1. 2.5φ-2C、屋内露出フィンカバー、屋外露出ステンレスラッキング
 (但し、ACP-104、105、106、107、401、B02はEM-CE-2.0φ-3C)

空調配管設備 系統図 (改修) S=N. S

注) 特記なきドレン管は、既設ドレン管に接続とする。

凡例

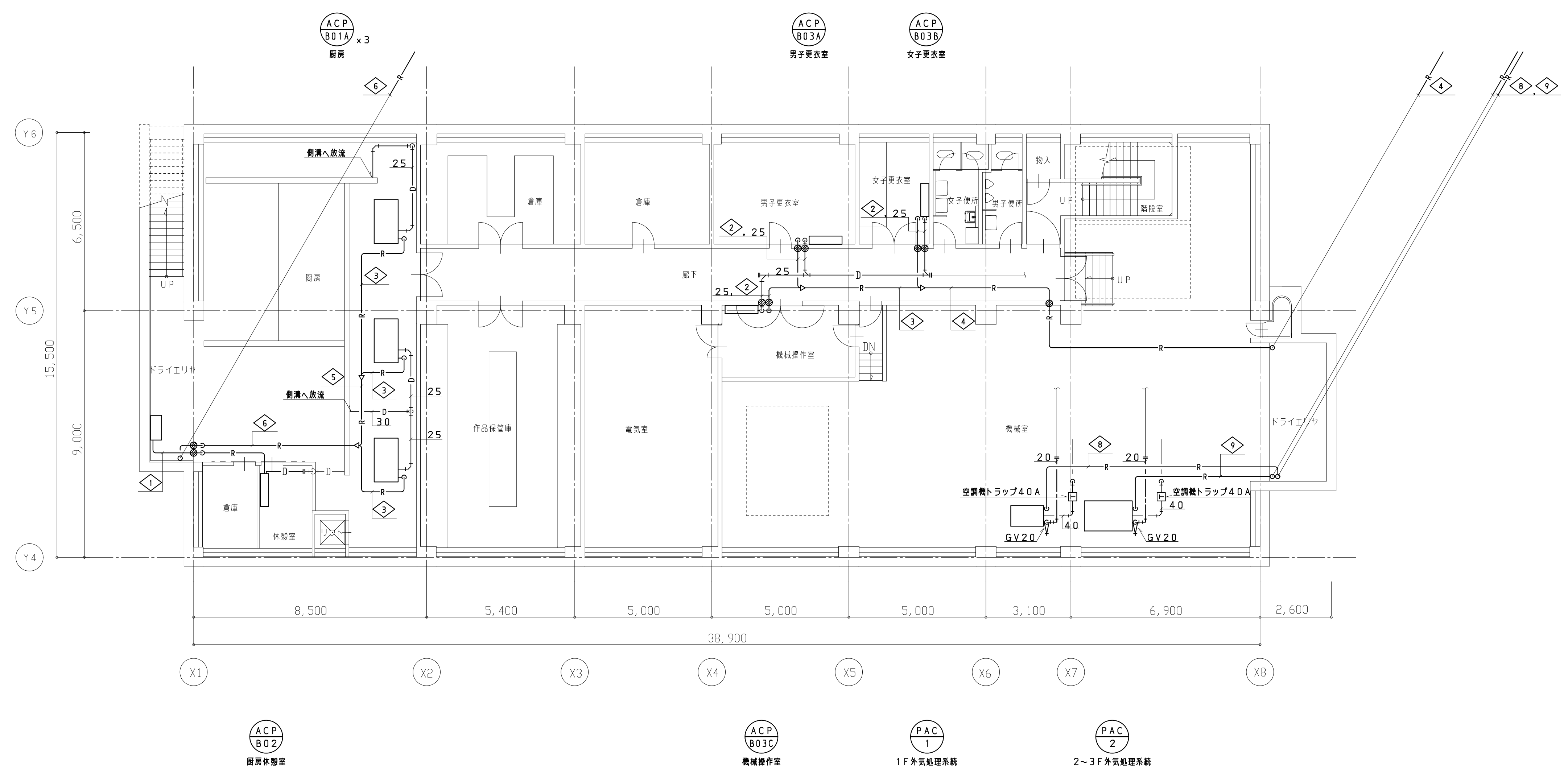
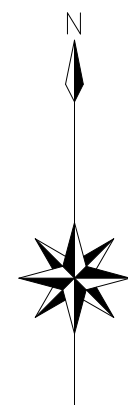
- 新設を示す。
- 既設を示す。
- 既設接続を示す。

検 印	代 表	管 理 技 術 者	担 当
--------	--------	-----------------------	--------

TORI 株式会社 TORI 設備計画
 1級建築士事務所 大阪府知事登録 (口) 第22453号
 1級建築士 (大臣) 登録 第356872号 古澤 耕一

工事名称 豊中市立人権平等センター豊中及び豊中市立ともだちこども園空調設備改修工事
 図面名称 空調配管設備 系統図 (改修) S=N. S

図面No. AC-09/121
 設計日 2019年2月



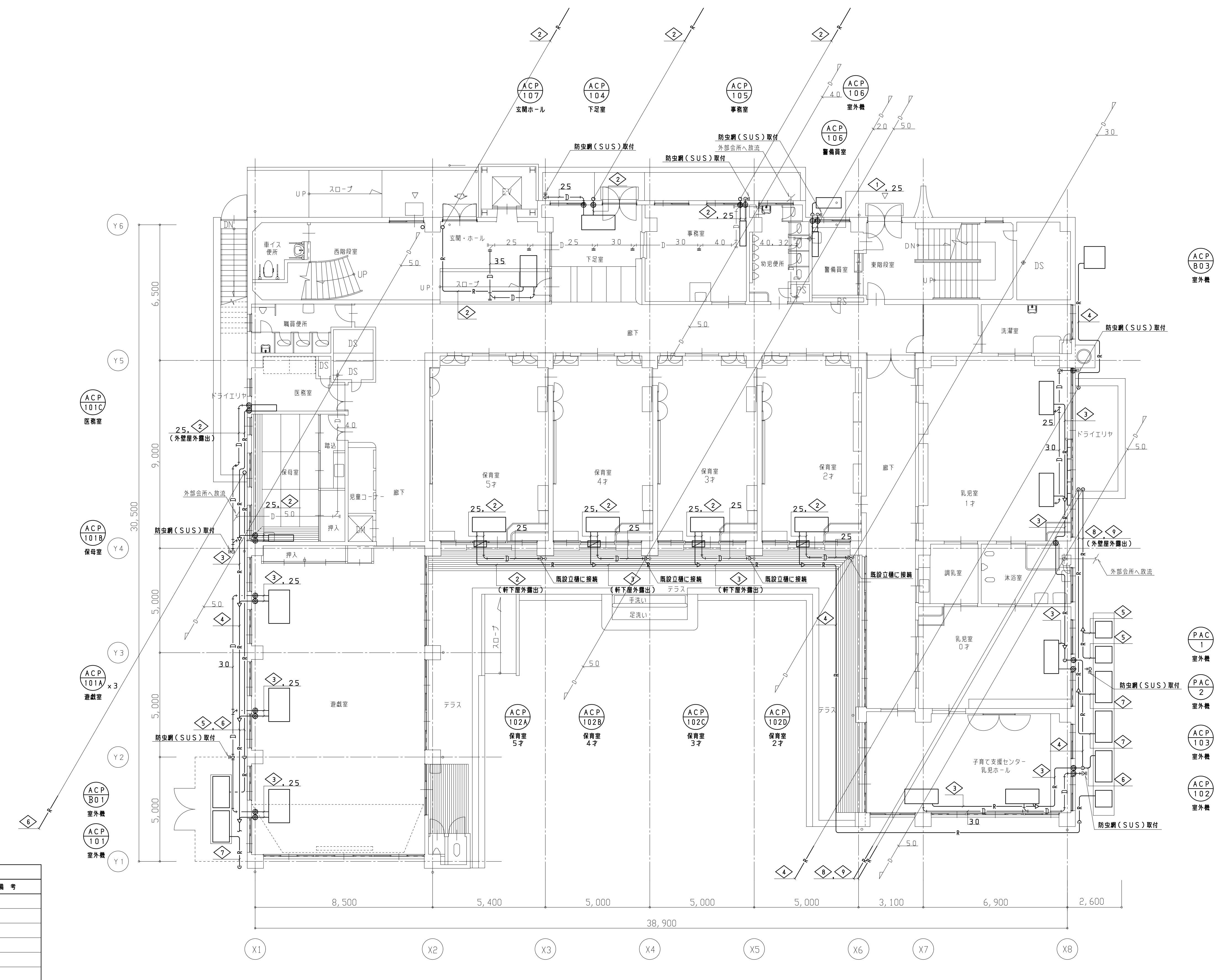
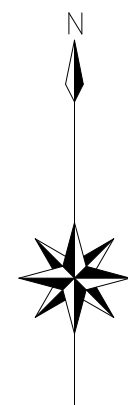
空調配管設備 B1階平面図(改修) S=1/100

- 凡例
- 新設を示す。
 - 既設を示す。
 - 既設接続を示す。
 - 既設壁・床パイプ貫通を示す。
 - 既設貫通口利用を示す。
 - 既設窓アルミパネル貫通を示す。
 - 新設窓アルミパネル貫通を示す。

記号	仕様(液管、ガス管、ラッキング)	備考
①	6.4φ, 9.5φ, 80φ	
②	6.4φ, 12.7φ, 80φ	
③	9.5φ, 15.9φ, 100φ	
④	9.5φ, 19.1φ, 100φ	
⑤	9.5φ, 22.2φ, 100φ	
⑥	12.7φ, 25.4φ, 100φ	
⑦	12.7φ, 28.6φ, 125φ	
⑧	15.9φ, 28.6φ, 125φ	
⑨	19.1φ, 31.8φ, 125φ	

共働き配線 EM-CEES-1, 25⁰-2C、屋内露出ファイナカバー、屋外露出ステンレスラッキング
 (但し、ACP-104, 105, 106, 107, 401, B02はEM-CE-2, 0⁰-3C)

検 印	代 表	管 理 技 術 者	担 当	株式会社 TORI 設備計画 1級建築士事務所 大阪府知事登録(口) 第22453号 1級建築士 (大臣) 登録 第356872号 古澤 耕一	工事名称 豊中市立人権平等センター豊中及び 豊中市立ともだちこども園空調設備改修工事	図面No. AC-10/121
					図面名称 空調配管設備 B1階平面図(改修) S=1/100	設計日 2019年2月



冷暖配管寸法表 (国土交通省仕様)

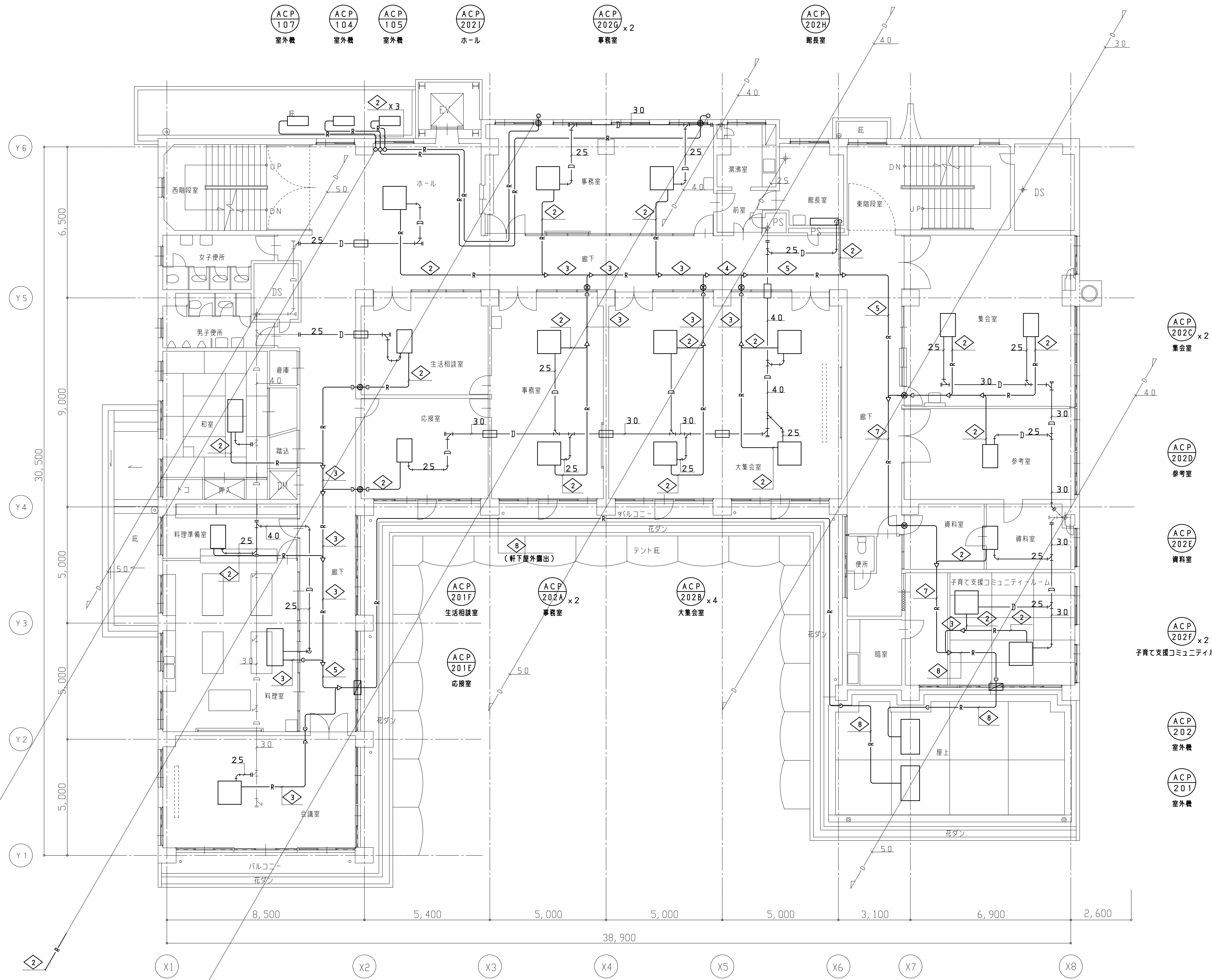
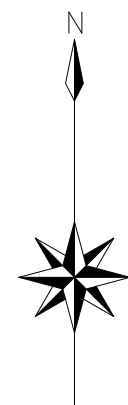
記号	仕様 (配管、ガス管、ラッキング)	備考
①	6.4φ, 9.5φ, 80φ	
②	6.4φ, 12.7φ, 80φ	
③	9.5φ, 15.9φ, 100φ	
④	9.5φ, 19.1φ, 100φ	
⑤	9.5φ, 22.2φ, 100φ	
⑥	12.7φ, 25.4φ, 100φ	
⑦	12.7φ, 28.6φ, 125φ	
⑧	15.9φ, 28.6φ, 125φ	
⑨	19.1φ, 31.8φ, 125φ	

共働き配線 EM-CEES-1, 25°-2C, 屋内露出ファインカバー, 屋外露出ステンレスラッキング
 (但し, ACP-104, 105, 106, 107, 401, B02はEM-CE-2, 0°-3C)

- 凡例
- 新設を示す。
 - 既設を示す。
 - 既設接続を示す。
 - 既設管・床下パイプ貫通を示す。
 - 既設貫通口利用を示す。
 - 既設窓アルミパネル貫通を示す。
 - 新設窓アルミパネル貫通を示す。

空調配管設備 1階平面図 (改修) S=1/100

検 印	代 表	管 理 技 術 者	担 当	株式会社 TORI 設備計画 1級建築士事務所 大阪府知事登録(口) 第22453号 1級建築士 (大臣) 登録 第356872号 古澤 耕一	工事名称 豊中市立人権平和センター-豊中及び 豊中市立ともだちこども園空調設備改修工事 図面名称 空調配管設備 1階平面図(改修) S=1/100	図面No. AC-11/121 設計日 2019年2月
--------	--------	-----------------------	--------	---	---	--------------------------------



記号	仕様 (減管、ガス管、ラッキング)	備考
①	6.4φ, 9.5φ, 80φ	
②	6.4φ, 12.7φ, 80φ	
③	9.5φ, 15.9φ, 100φ	
④	9.5φ, 19.1φ, 100φ	
⑤	9.5φ, 22.2φ, 100φ	
⑥	12.7φ, 25.4φ, 100φ	
⑦	12.7φ, 28.6φ, 125φ	
⑧	15.9φ, 28.6φ, 125φ	
⑨	19.1φ, 31.8φ, 125φ	

共働き配線 EM-CEES-1, 25^φ-2C, 屋内露出ファインカバー, 屋外露出ステンレスラッキング
 (但し, ACP-104, 105, 106, 107, 401, B02はEM-CE-2, 0^φ-3C)

- 凡例
- 新設を示す。
 - 既設を示す。
 - 既設接続を示す。
 - 既設管・床下貫通を示す。
 - 既設貫通口利用を示す。
 - 既設窓アルミパネル貫通を示す。
 - 新設窓アルミパネル貫通を示す。

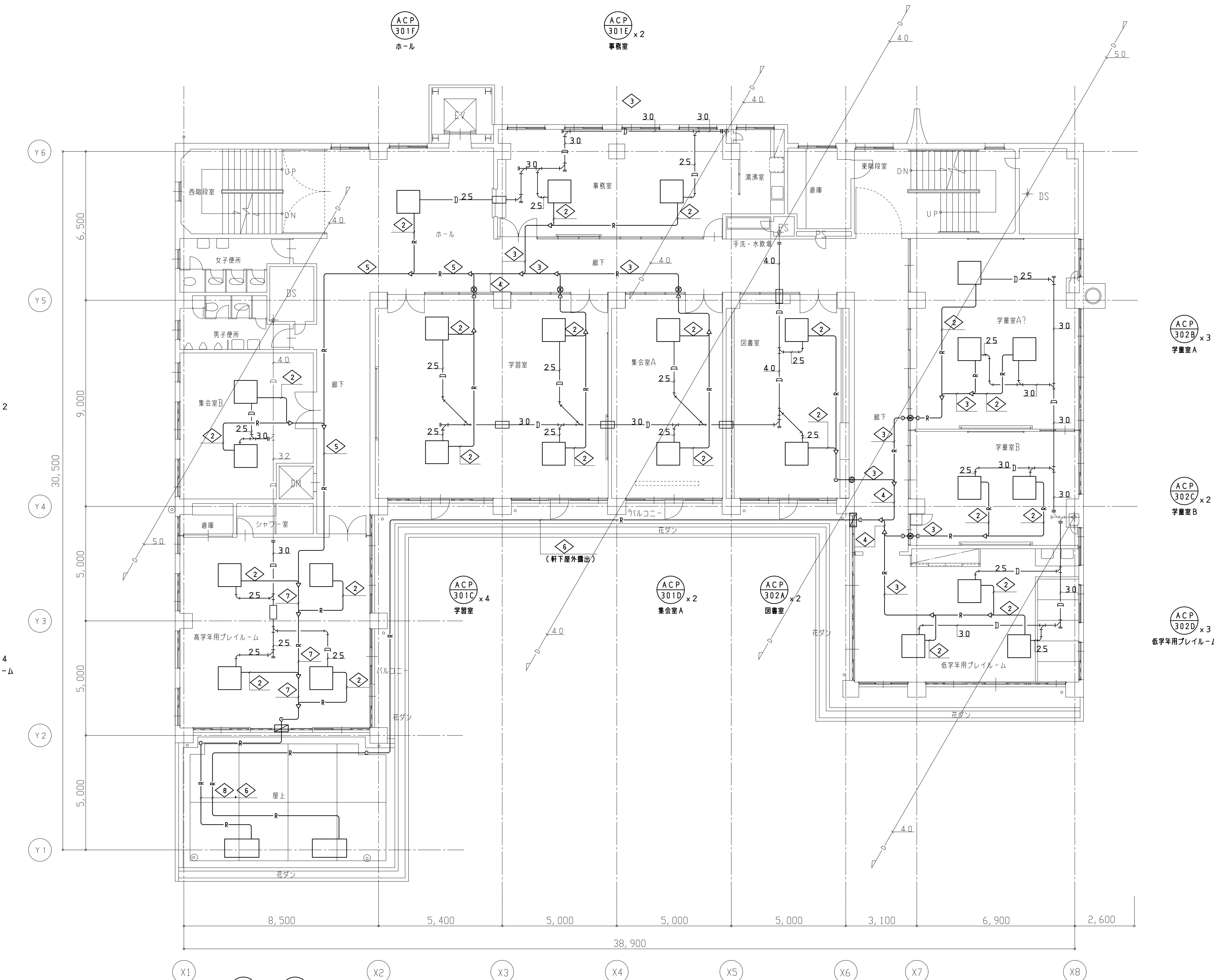
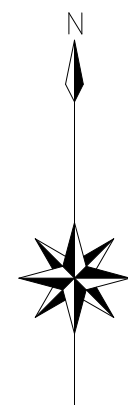
空調配管設備 2階平面図 (改修) S=1/100

- 凡例
- 新設を示す。
 - 既設を示す。
 - 既設接続を示す。

検	代	管	担
印	表	理	当
		技	
		術	
		者	

TORI 株式会社 TORI 設備計画
 1級建築士事務所 大阪府知事登録(口) 第22453号
 1級建築士 (大臣) 登録 第356872号 古澤 耕一

工事名称	豊中市立人権平等センター豊中及び豊中市立ともだちこども園空調設備改修工事	図面No.	AC-12/121
図面名称	空調配管設備 2階平面図 (改修) S=1/100	設計日	2019年2月



記号	仕様 (液管、ガス管、ラッキング)	備考
①	6.4φ, 9.5φ, 80φ	
②	6.4φ, 12.7φ, 80φ	
③	9.5φ, 15.9φ, 100φ	
④	9.5φ, 19.1φ, 100φ	
⑤	9.5φ, 22.2φ, 100φ	
⑥	12.7φ, 25.4φ, 100φ	
⑦	12.7φ, 28.6φ, 125φ	
⑧	15.9φ, 28.6φ, 125φ	
⑨	19.1φ, 31.8φ, 125φ	

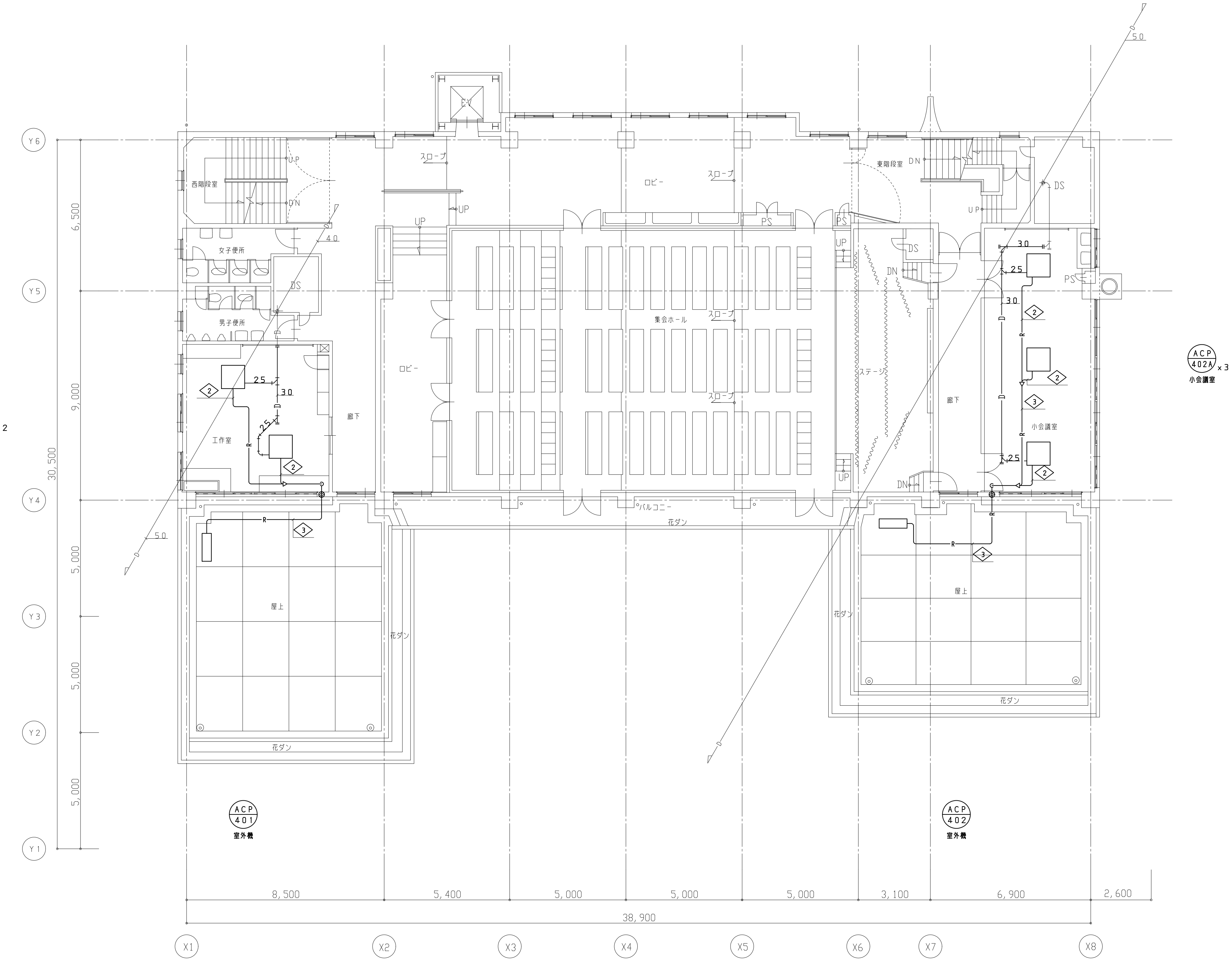
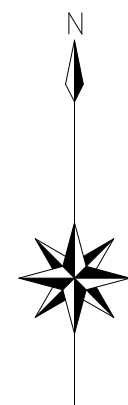
共用配管 EM-CEES-1, 25^φ-2C, 屋内露出フィンカバー, 屋外露出ステンレスラッキング
 (但し, ACP-104, 105, 106, 107, 401, B02はEM-CE-2, 0^φ-3C)

ACP 301 室外機 ACP 302 室外機 **凡例**

<p>— 新設を示す。</p> <p>— 既設を示す。</p> <p>— 既設接続を示す。</p> <p>— 既設壁・床ダイヤ貫通を示す。</p> <p>— 既設貫通口利用を示す。</p> <p>— 既設窓アルミパネル貫通を示す。</p> <p>— 新設窓アルミパネル貫通を示す。</p>	<p>— 新設を示す。</p> <p>— 既設を示す。</p> <p>— 既設接続を示す。</p>
--	---

空調配管設備 3階平面図 (改修) S=1/100

検 印	代 表	管 理 技 術 者	担 当	株式会社 TORI 設備計画 <small>1級建築士事務所 大阪府知事登録(口) 第22453号 1級建築士 (大臣) 登録 第356872号 古澤 耕一</small>	工事名称 豊中市立人権平和センター-豊中及び 豊中市立ともだちこども園空調設備改修工事 図面名称 空調配管設備 3階平面図 (改修) S=1/100	図面No. AC-13/121 設計日 2019年2月
--------	--------	-----------------------	--------	---	--	---



冷媒配管寸法表 (国土交通省仕様)

記号	仕様 (減管、ガス管、ラッキング)	備考
①	6.4φ, 9.5φ, 80φ	
②	6.4φ, 12.7φ, 80φ	
③	9.5φ, 15.9φ, 100φ	
④	9.5φ, 19.1φ, 100φ	
⑤	9.5φ, 22.2φ, 100φ	
⑥	12.7φ, 25.4φ, 100φ	
⑦	12.7φ, 28.6φ, 125φ	
⑧	15.9φ, 28.6φ, 125φ	
⑨	19.1φ, 31.8φ, 125φ	

共働き配線 EM-CEES-1, 25°-2C, 屋内露出ファイナカバ、屋外露出ステンレスラッキング
 (但し、ACP-104, 105, 106, 107, 401, B02はEM-CE-2, 0°-3C)

- 凡例
- 新設を示す。
 - 既設を示す。
 - 既設接続を示す。
 - 既設管・床下パイプ貫通を示す。
 - 既設貫通口利用を示す。
 - 既設窓アルミパネル貫通を示す。
 - 新設窓アルミパネル貫通を示す。

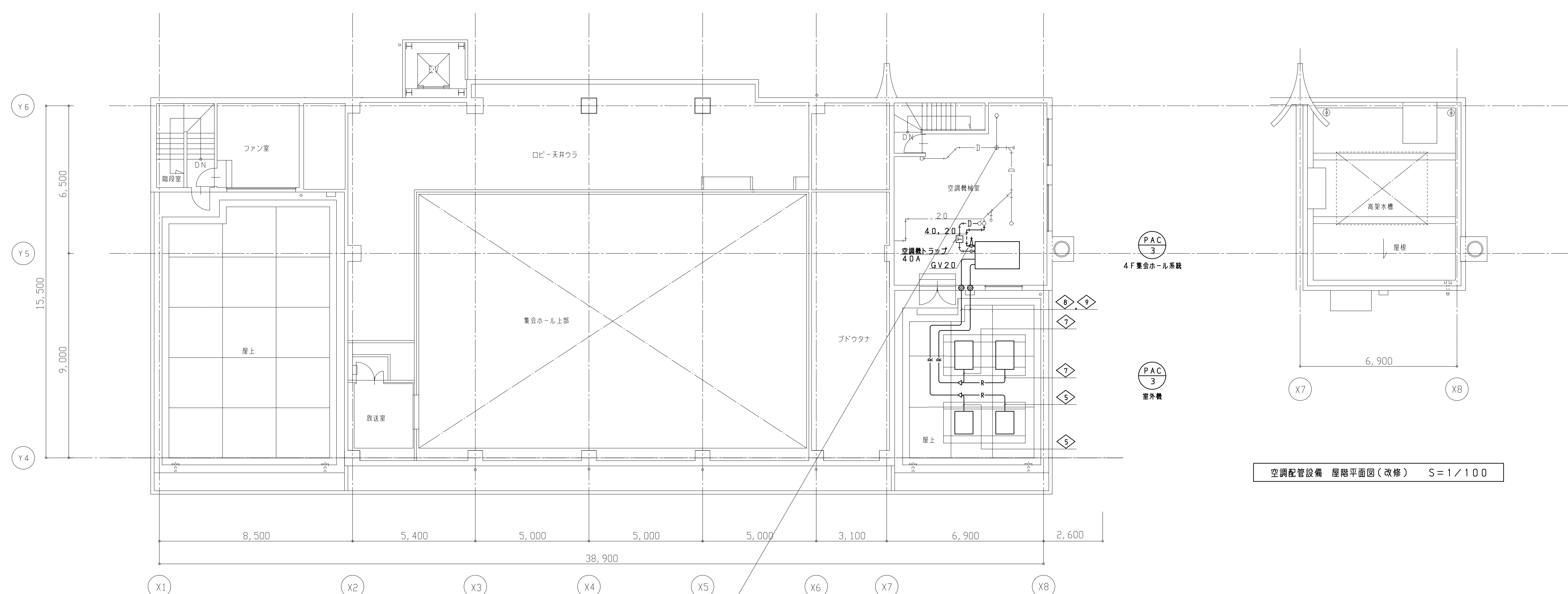
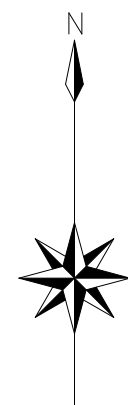
空調配管設備 4階平面図 (改修) S=1/100

- 凡例
- 新設を示す。
 - 既設を示す。
 - 既設接続を示す。

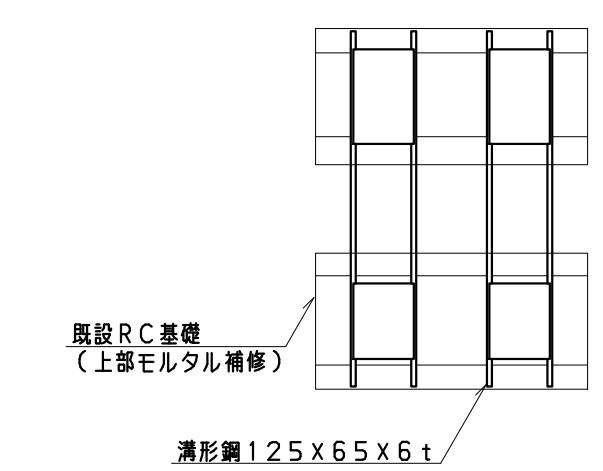
検 印	代 表	管 理 技 術 者	担 当
--------	--------	-----------------------	--------

TORI 株式会社 TORI 設備計画
 1級建築士事務所 大阪府知事登録(口) 第22453号
 1級建築士 (大臣) 登録 第356872号 古澤 耕一

工事名称 豊中市立人権平等センター豊中及び 豊中市立ともだちこども園空調設備改修工事	図面No. AC-14/121
図面名称 空調配管設備 4階平面図 (改修) S=1/100	設計日 2019年2月



空調配管設備 5階平面図(改修) S=1/100



室外機架台平面詳細図 S=1/50

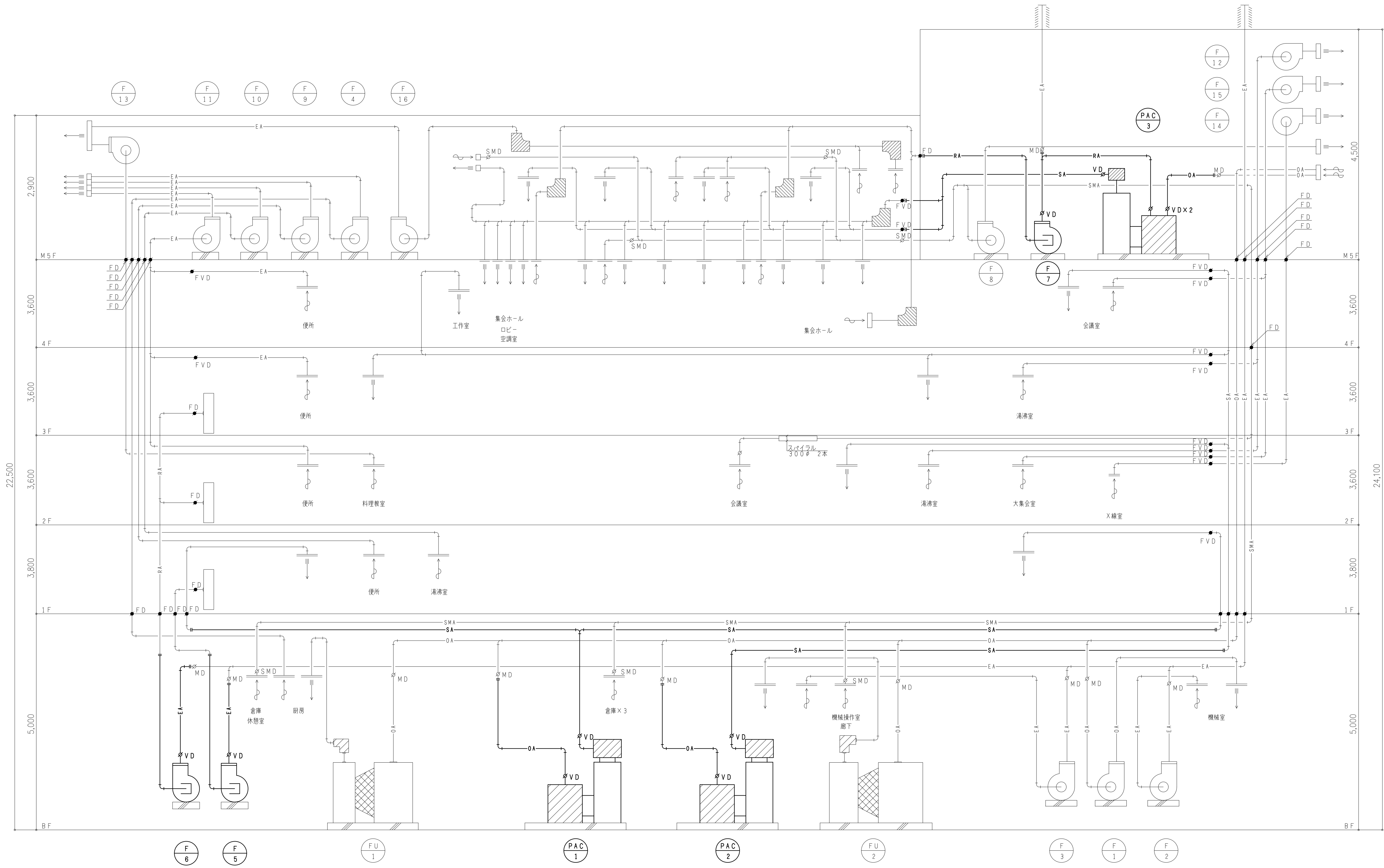
冷暖配管寸法表(国土交通省仕様)		
記号	仕様(液管、ガス管、ラッキング)	備考
①	6.4φ, 9.5φ, 80φ	
②	6.4φ, 12.7φ, 80φ	
③	9.5φ, 15.9φ, 100φ	
④	9.5φ, 19.1φ, 100φ	
⑤	9.5φ, 22.2φ, 100φ	
⑥	12.7φ, 25.4φ, 100φ	
⑦	12.7φ, 28.6φ, 125φ	
⑧	15.9φ, 28.6φ, 125φ	
⑨	19.1φ, 31.8φ, 125φ	

- 凡例**
- 新設を示す。
 - 既設を示す。
 - 既設接続を示す。
 - 既設壁・床タイヤ貫通を示す。
 - 既設貫通口利用を示す。
 - 既設穿アルミパネル貫通を示す。
 - 新設穿アルミパネル貫通を示す。

空調配管設備 5階平面図(改修) S=1/100

共有配線 EM-CEES-1, 25⁰-2C, 屋内露出ファインカバー, 屋外露出ステンレスラッキング
 (但し, ACP-104, 105, 106, 107, 401, B02はEM-CE-2, 0⁰-3C)

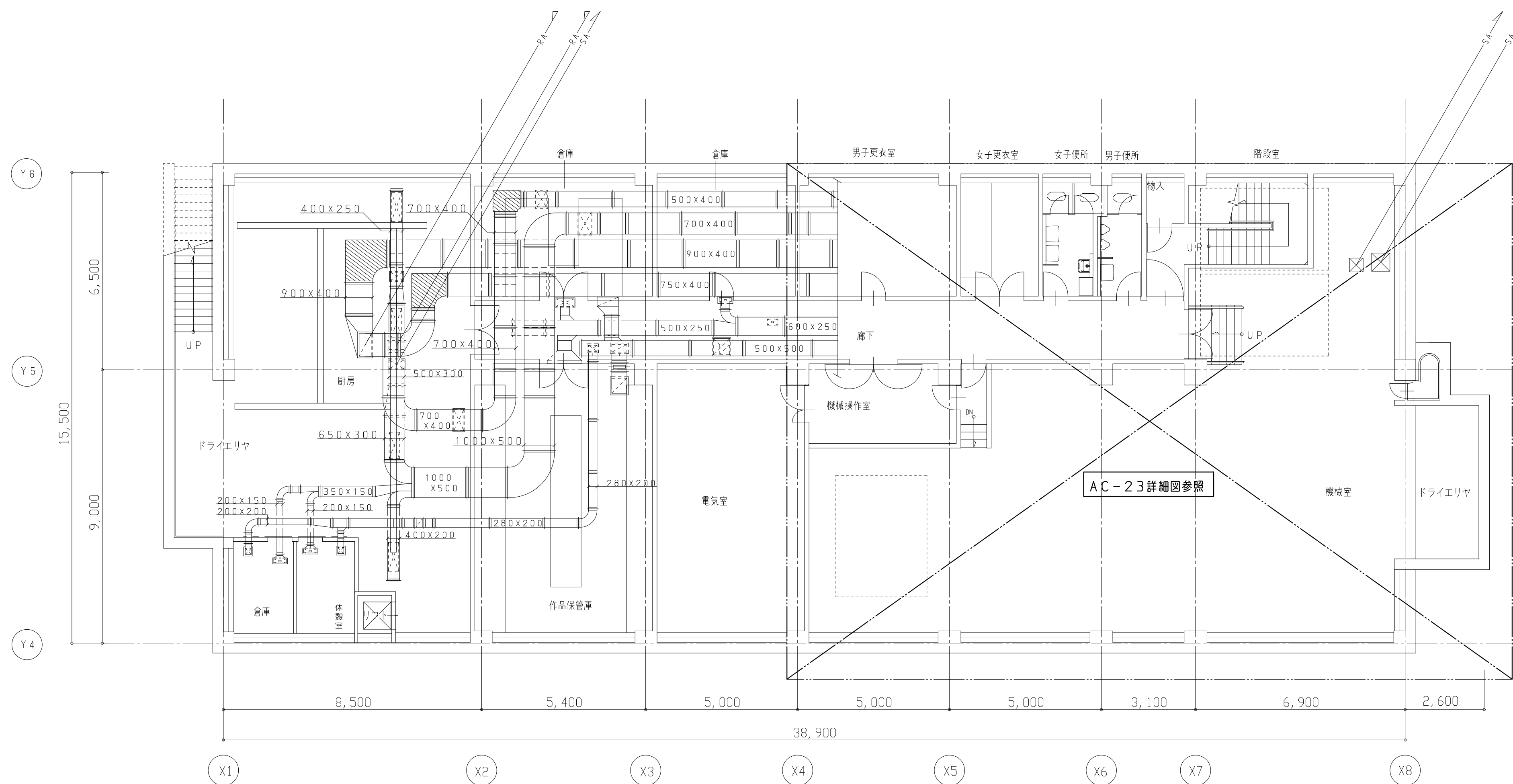
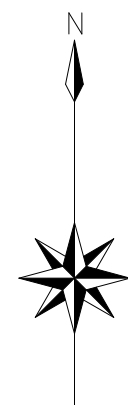
検 印	代 表	管 理 技 術 者	担 当	TORI 株式会社 TORI設備計画 1級建築士事務所 大阪府知事登録(口) 第22453号 1級建築士 (大臣) 登録 第356872号 古澤 耕一	工事名称 豊中市立人権平和センター豊中及び豊中市立ともだちこども園空調設備改修工事 図面名称 空調配管設備 5階平面図(改修) S=1/100	図面No. AC-15/121 設計日 2019年2月
--------	--------	-----------------------	--------	--	--	--------------------------------



ダクト設備 系統図 (改修) S=N, S

- 凡例
- 新設を示す。
 - 既設を示す。
 - 既設接続を示す。

検 印	代 表	管 理 技 術 者	担 当	<p>TORI 株式会社 TORI設備計画</p> <p>1級建築士事務所 大阪府知事登録(口) 第22453号 1級建築士 (大臣) 登録 第356872号 古澤 耕一</p>	<p>工事名称 豊中市立人権平等センター豊中及び豊中市立ともだちこども園空調設備改修工事</p> <p>図面名称 ダクト設備 系統図 (改修) S=N, S</p>	<p>図面No. AC-16/121</p> <p>設計日 2019年2月</p>
--------	--------	-----------------------	--------	--	--	---

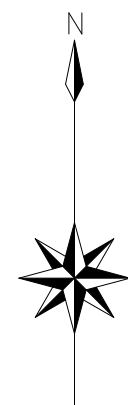


ダクト設備 B1階平面図(改修) S=1/100

凡例

- 新設を示す。
- 既設を示す。
- 既設接続を示す。

検 印	代 表	管 理 技 術 者	担 当	TORI 株式会社 TORI 設備計画 <small>1級建築士事務所 大阪府知事登録(口) 第22453号 1級建築士 (大臣) 登録 第356872号 古澤 耕一</small>	工事名称 豊中市立人権平等センター豊中及び 豊中市立ともだちこども園空調設備改修工事	図面No. AC-17/121
					図面名称 ダクト設備 B1階平面図(改修) S=1/100	設計日 2019年2月



事務室
吹出口
OA 120m ³ /h
VHS 500x150
1

廊下
吸込口
RA
GVS 1000x1500H(FS付)
1

医務室
吹出口
OA 60m ³ /h
VHS 300x150
1

保育室
吹出口
OA 510m ³ /h
VHS 500x150
1
吸込口
EA 510m ³ /h
VS 450x450
1

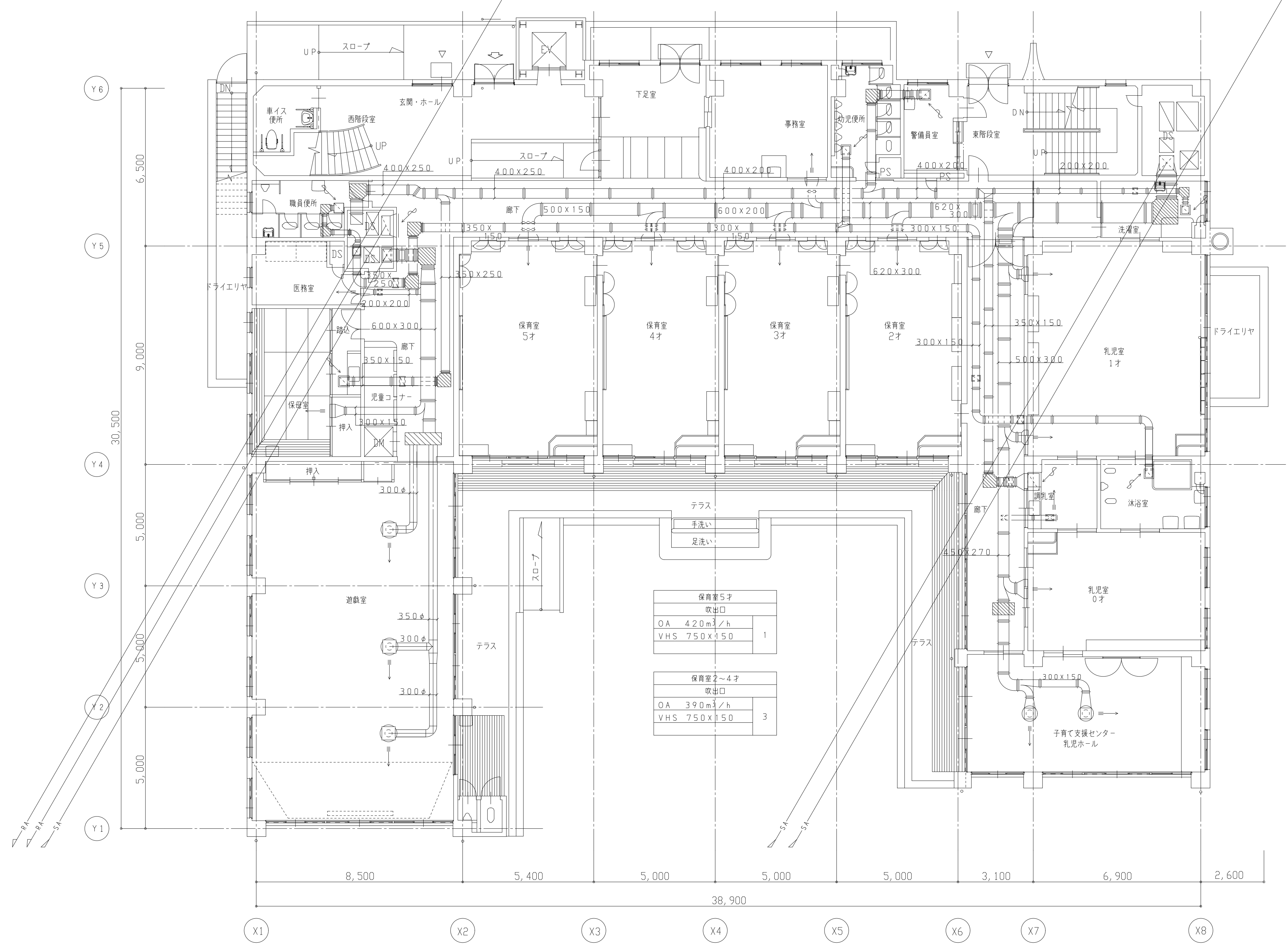
遊戯室
吹出口
OA 640m ³ /h
C2 #30
BOX
3

乳児室1才
吹出口
OA 285m ³ /h
VHS 600x150
2

調乳室
吹出口
OA 170m ³ /h
VHS 300x150
BOX
吸込口
EA 170m ³ /h
フード 800x500
1

乳児室0才
吹出口
OA 330m ³ /h
VHS 750x150
1

乳児ホール
吹出口
OA 360m ³ /h
C2 #25
BOX
2

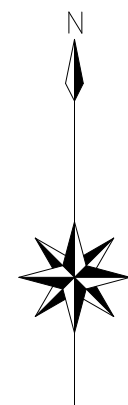


ダクト設備 1階平面図 S=1/100

凡例

- 新設を示す。
- 既設を示す。
- 既設接続を示す。

検印	代	管理技術者	担	担	TORI 株式会社 TORI設備計画 1級建築士事務所 大阪府知事登録(口) 第22453号 1級建築士 (大臣) 登録 第356872号 古澤 耕一	工事名称 豊中市立人権平等センター・豊中及び豊中市立ともだちこども園空調設備改修工事 図面名称 ダクト設備 1階平面図	図面No. AC-18/121 設計日 2019年2月
	表					S=1/100	2019年2月



事務室	
吹出口	
OA 210m ³ /h	2
VHS 300x150	
吸込口	
EA 210m ³ /h	1
HS 250x250	

廊長室	
吹出口	
OA 60m ³ /h	1
VHS 250x150	

廊下	
吸込口	
RA	1
GVS 1000x650	

和室	
吹出口	
OA 210m ³ /h	1
E2 #20	
BOX	

料理準備室	
吹出口	
OA 60m ³ /h	1
C2 #20	
BOX	

料理室	
吹出口	
OA 195m ³ /h	2
VHS 500x150	

会議室	
吹出口	
OA 390m ³ /h	1
VHS 600x150	

生活相談室	
吹出口	
OA 385m ³ /h	1
VHS 600x150	
吸込口	
EA 385m ³ /h	1
HS 400x400	

応接室	
吹出口	
OA 90m ³ /h	1
VHS 500x150	

大集会室	
吹出口	
OA 390m ³ /h	2
VHS 800x150	
吸込口	
EA 610m ³ /h	1
HS 900x200	
BOX	

事務室	
吹出口	
OA 210m ³ /h	1
VHS 750x150	

集会室	
吹出口	
OA 160m ³ /h	1
VHS 350x150	
吸込口	
EA 160m ³ /h	2
C2 #20	
BOX	
吸込口	
EA 150m ³ /h	1
HS 200x200	
BOX	

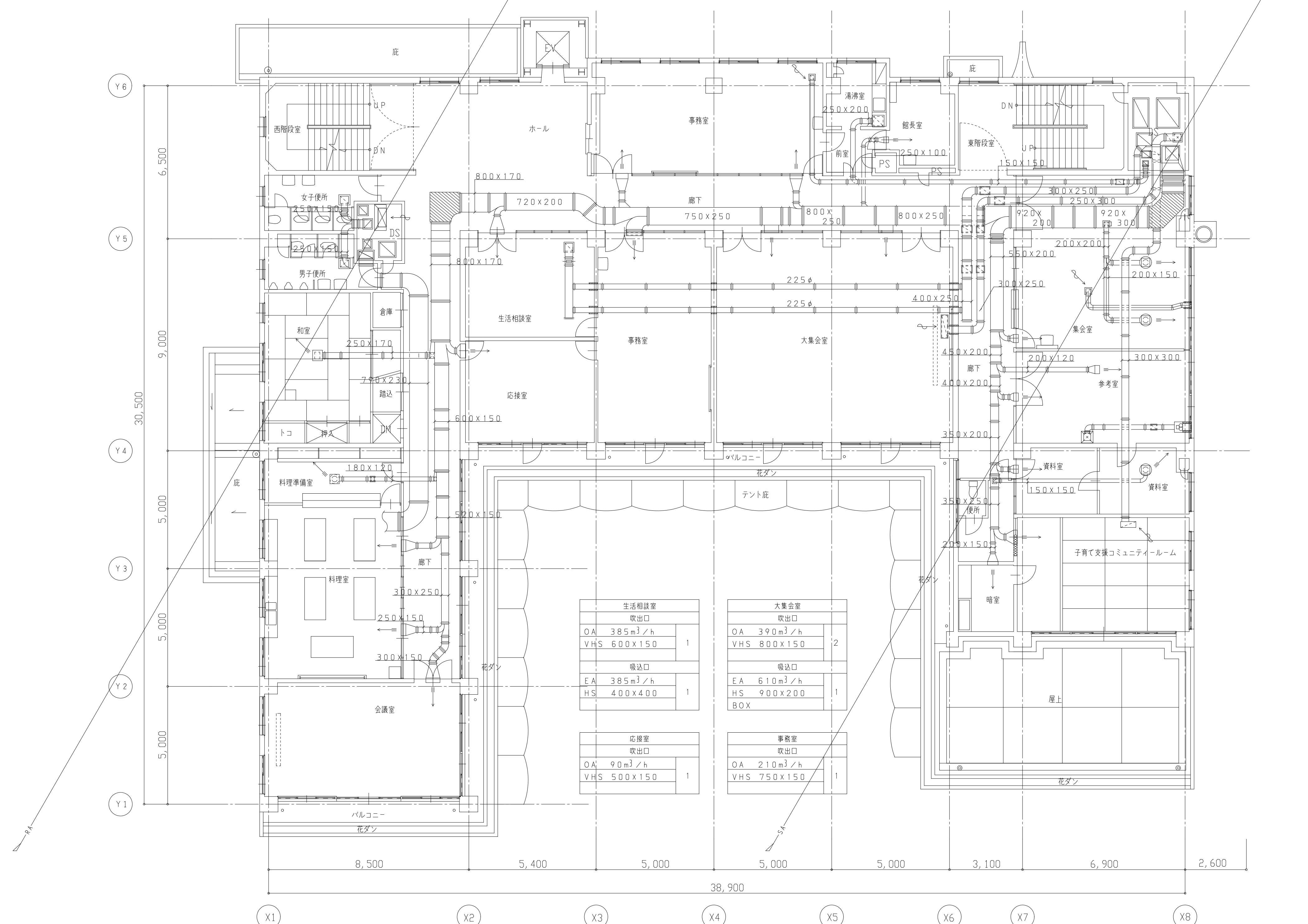
参考室	
吹出口	
OA 120m ³ /h	2
VHS 350x150	

資料室	
吹出口	
OA 45m ³ /h	1
C2 #15	
BOX	

資料室	
吹出口	
OA 45m ³ /h	1
VHS 150x150	

子育て支援コミュニティルーム	
吹出口	
OA 500m ³ /h	1
VHS 600x150	
吸込口	
RA 500m ³ /h	1
HS 600x200	

暗室	
吹出口	
SA 270m ³ /h	1
VHS 400x120	

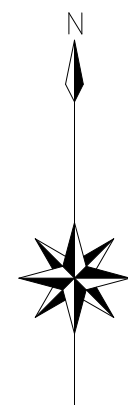


ダクト設備 2階平面図 S=1/100

凡例

- 新設を示す。
- 既設を示す。
- 既設接続を示す。

検印	代	管理技術者	担	担	TORI 株式会社 TORI設備計画 1級建築士事務所 大阪府知事登録(口) 第22453号 1級建築士 (大臣) 登録 第356872号 古澤 耕一	工事名称 豊中市立人権平等センター・豊中及び豊中市立ともだちこども園空調設備改修工事 図面名称 ダクト設備 2階平面図	図面No. AC-19/121 設計日 2019年2月
	表		当			S=1/100	2019年2月



事務室	
吹出口	
OA 105m ³ /h	2
VHS 400x150	

廊下	
吸込口	
RA	1
GVS 1000x1000	

集会室B	
吹出口	
OA 330m ³ /h	1
VHS 500x150	

高学年用プレイルーム	
吹出口	
OA 315m ³ /h	2
C2 #25	

学室A	
吹出口	
OA 540m ³ /h	1
VHS 750x150	

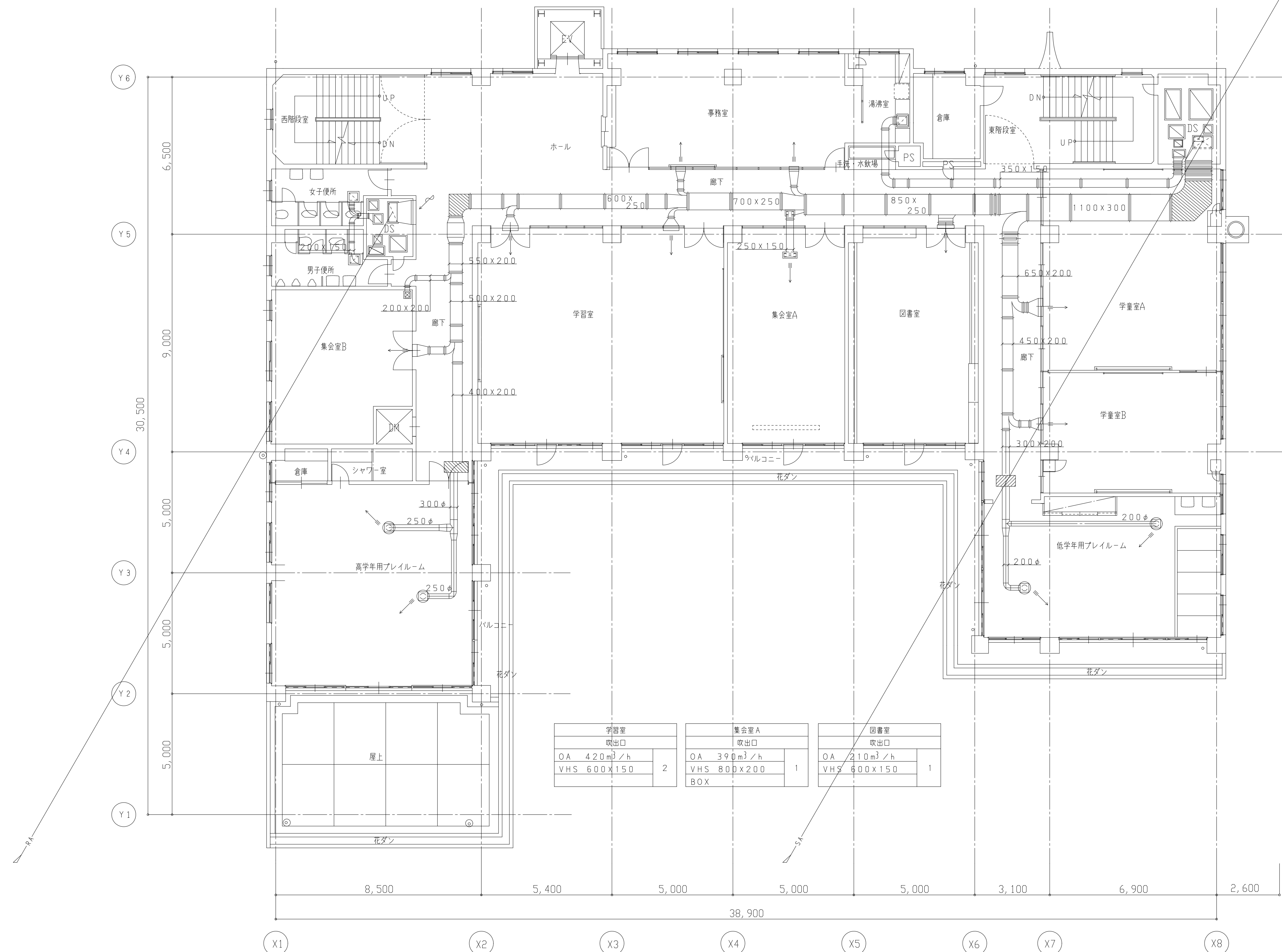
学室B	
吹出口	
OA 330m ³ /h	1
VHS 500x150	

低学年用プレイルーム	
吹出口	
OA 255m ³ /h	2
C2 #20	
BOX	

学室	
吹出口	
OA 420m ³ /h	2
VHS 600x150	

集会室A	
吹出口	
OA 390m ³ /h	1
VHS 800x200	
BOX	

図書室	
吹出口	
OA 210m ³ /h	1
VHS 600x150	

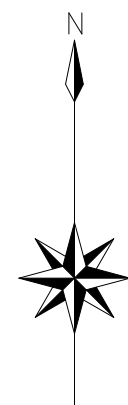


ダクト設備 3階平面図 S=1/100

- 凡例
- 新設を示す。
 - 既設を示す。
 - 既設接続を示す。

検 印	代 表	管 理 技 術 者	担 当	TORI 株式会社 TORI設備計画 <small>1級建築士事務所 大阪府知事登録(口) 第22453号 1級建築士 (大臣) 登録 第356872号 古澤 耕一</small>	工事名称 豊中市立人権平和センター豊中及び 豊中市立ともだちこども園空調設備改修工事 図面名称 ダクト設備 3階平面図	図面No. AC-20/121 設計日 2019年2月
--------	--------	-----------------------	--------	---	---	--------------------------------

S=1/100



ロビー(北)	
SA-416 CMH	6
ATVTL: 2型(1300L)	
BOX: 1500x200x500H	
内部GW25t 内貼り	
SA-305 CMH	
ATVTL: 2型(1000L)	2
BOX: 1200x200x500H	
内部GW25t 内貼り	

ロビー(北)	
SE-6066 CMH (排煙口)	1
排煙口: 1500x600 (スリット)	
BOX: 1700x800x500H	

ロビー(西)	
SA-305 CMH	2
ATVTL: 2型(1000L)	
BOX: 1200x200x500H	
内部GW25t 内貼り	
SA-416 CMH	
ATVTL: 2型(1300L)	2
BOX: 1500x200x500H	
内部GW25t 内貼り	

放送室	
SE-630 CMH (排煙口)	1
排煙口: 250x250	
BOX: 400x400x500H	

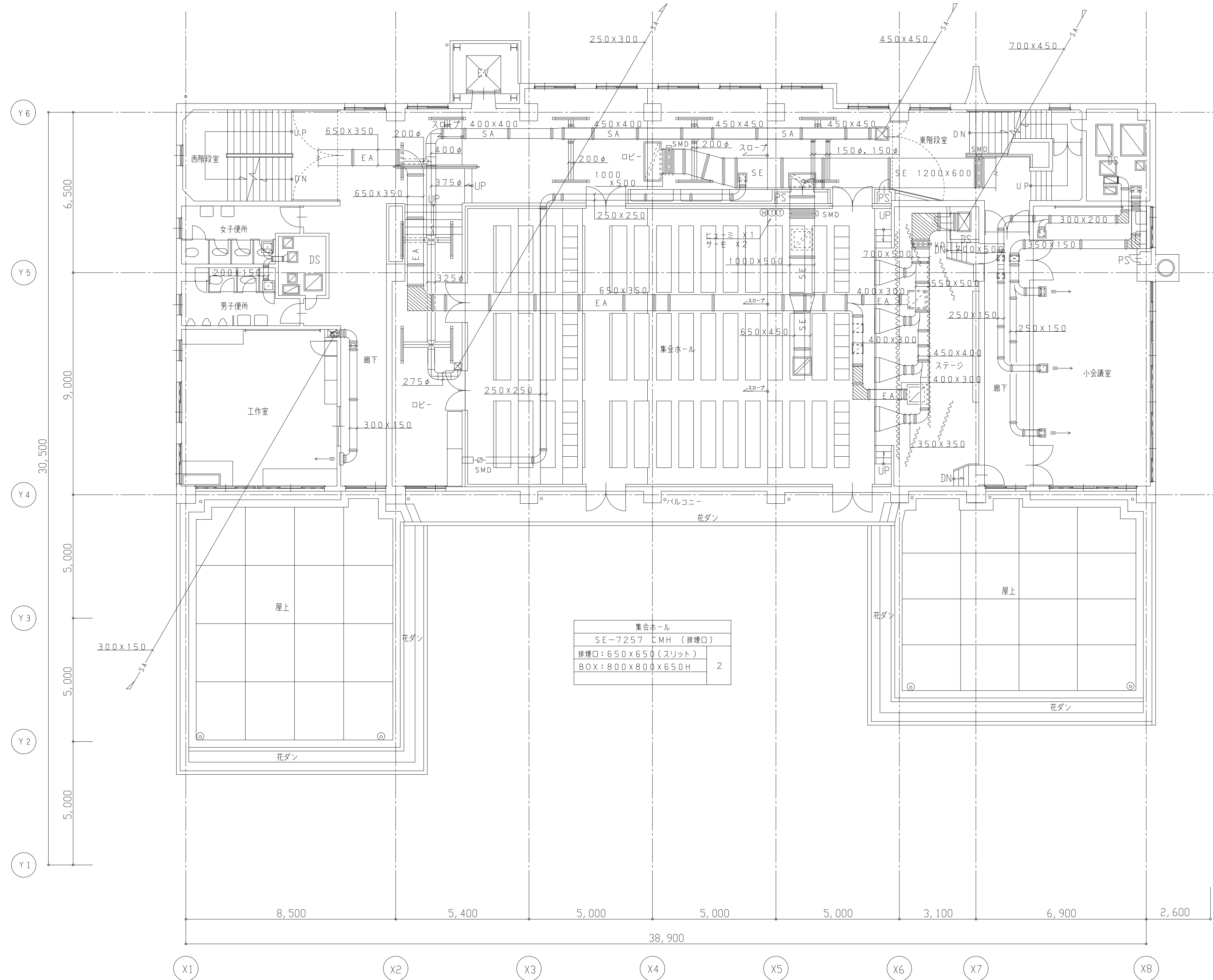
工作室	
吹出口	1
OA 180m ³ /h	
VHS 500x150	

小会議室	
吹出口	3
OA 150m ³ /h	
VHS 250x250	
BOX	

集会ホール(ステージ下部)	
RA-2333 CMH	4
スリット: 1000x450	
ホッパー: (1000x450)x	
(350x350)x1100L	

ステージ	
EA-2180 CMH	2
HS: 650x650	
BOX: 750x750x500H	
内部GW25t 内貼り	

集会ホール	
SE-7257 CMH (排煙口)	2
排煙口: 650x650 (スリット)	
BOX: 800x800x650H	



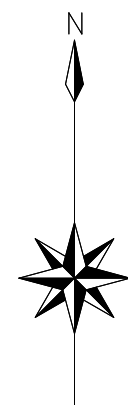
ダクト設備 4階平面図 S=1/100

凡例

- 新設を示す。
- 既設を示す。
- 既設接続を示す。

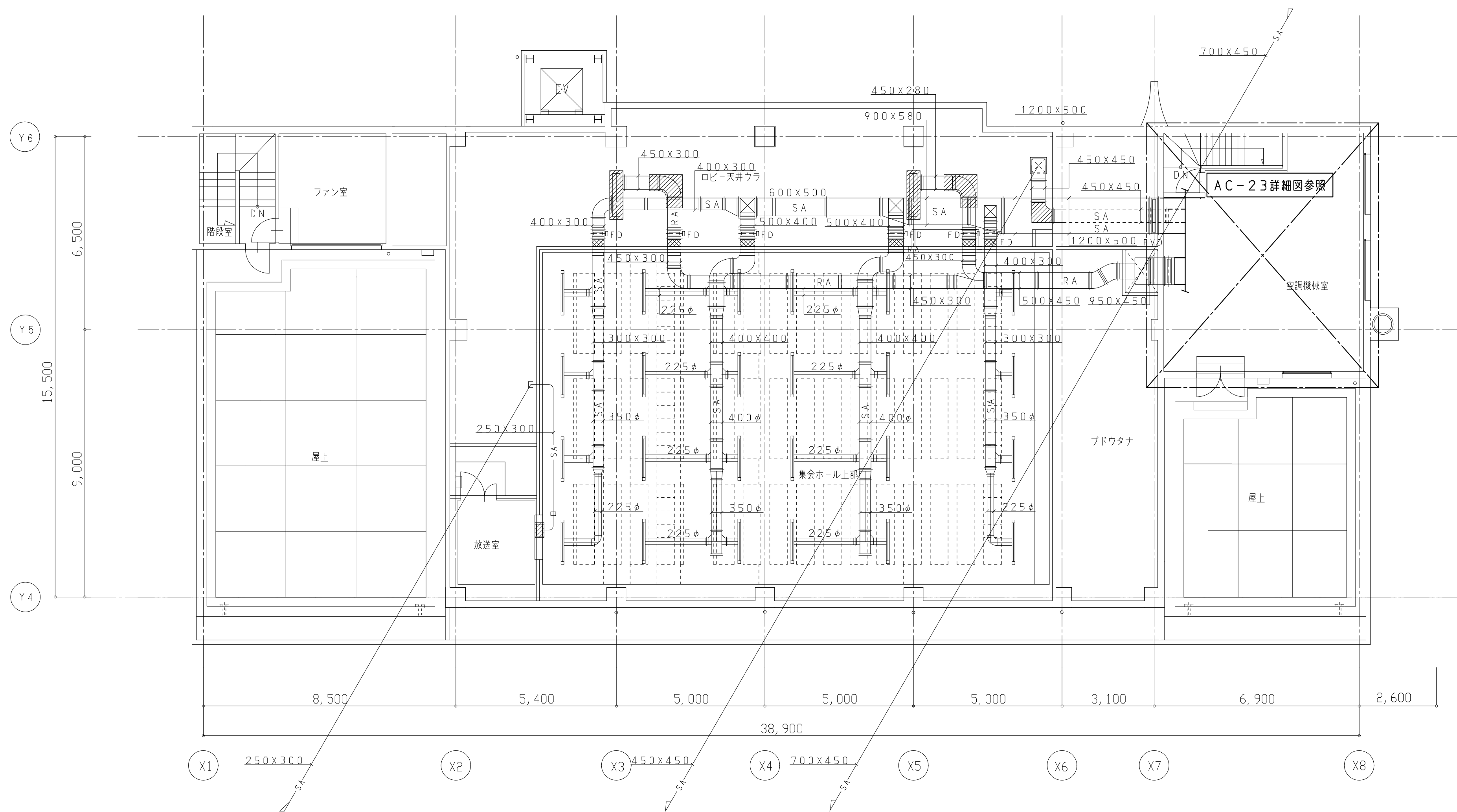
検 印	代 表	管 理 技 術 者	担 当	株式会社 TORI 設備計画 1級建築士事務所 大阪府知事登録(口) 第22453号 1級建築士 (大臣) 登録 第356872号 古澤 耕一	工事名称 豊中市立人権平和センター-豊中及び 豊中市立ともだちこども園空調設備改修工事 図面名称 ダクト設備 4階平面図	図面No. AC-21/121 設計日 2019年2月
--------	--------	-----------------------	--------	---	--	--------------------------------

S=1/100



放送室	
SA-390 CMH	1
VHS: 300x150	
BOX: 400x250x300H	

ロビー(北)	
RA-2470 CMH	2
スリット: 1500x300	
チャンバー: 1700x500x500H	
内部GW25t 内貼り	



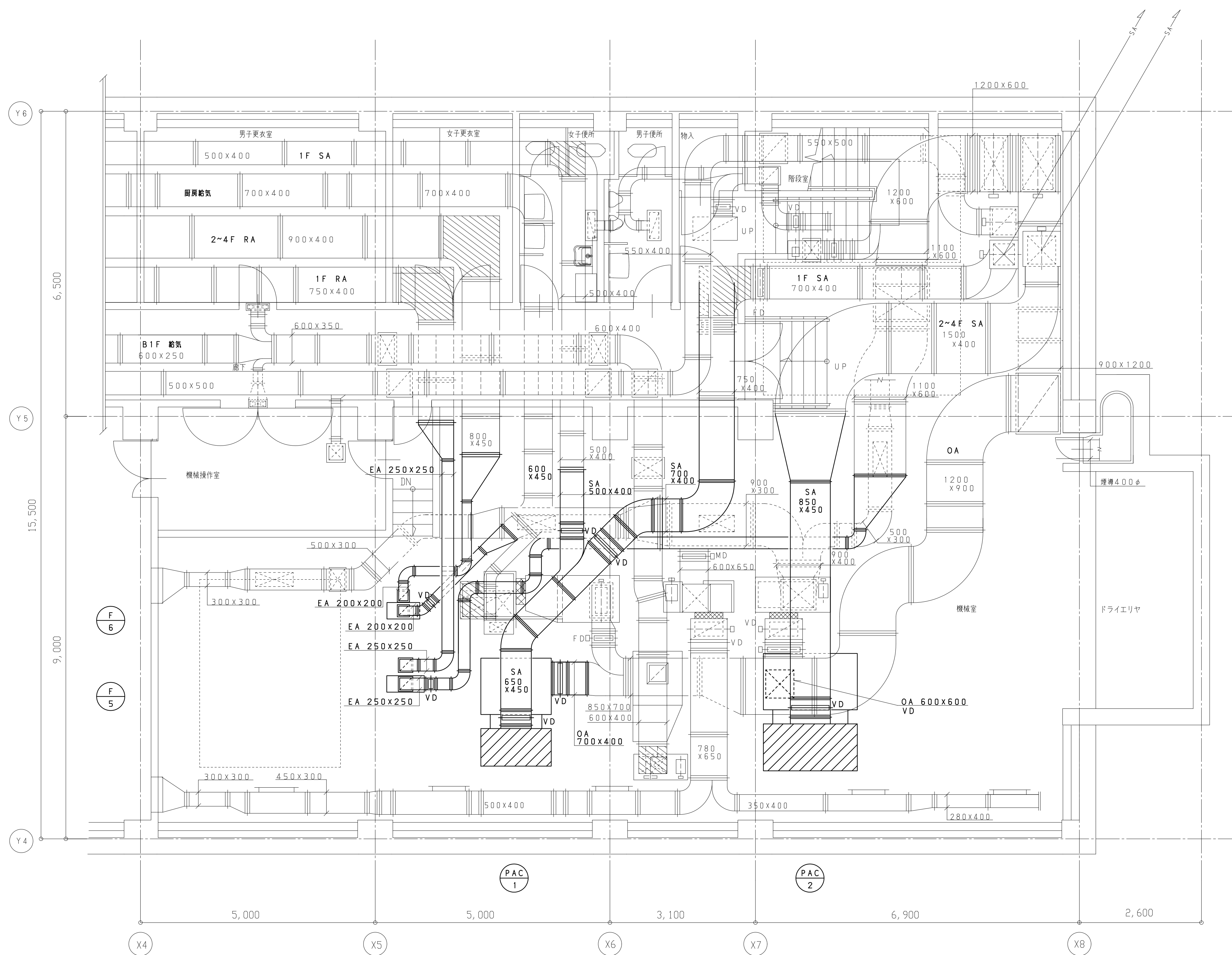
ダクト設備 5階平面図(改修) S=1/100

凡例

- 新設を示す。
- 既設を示す。
- 既設接続を示す。

集会ホール	
SA-489 CMH	28
ATKL: 10型(1300L)	
BOX: 1500x250x500H	
内部GW25t 内貼り	

検 印	代 表	管 理 技 術 者	担 当	株式会社 TORI 設備計画 <small>1級建築士事務所 大阪府知事登録(口) 第22453号 1級建築士 (大臣) 登録 第356872号 古澤 耕一</small>	工事名称 豊中市立人権平和センター豊中及び 豊中市立ともだちこども園空調設備改修工事	図面No. AC-22/121
					図面名称 ダクト設備 5階平面図(改修) S=1/100	設計日 2019年2月

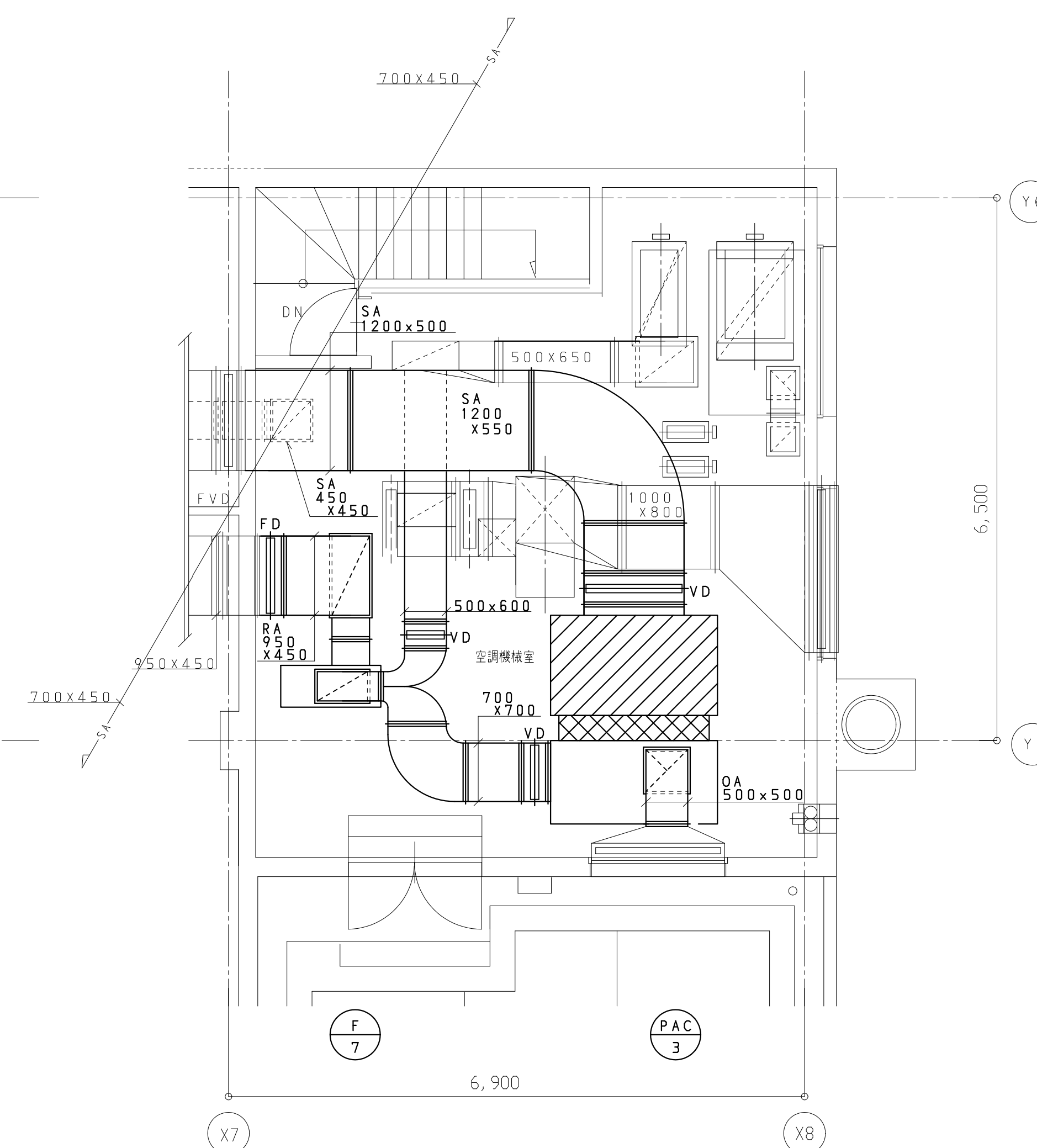


ダクト設備 B1階平面詳細図(改修) S=1/50

PAC-1	PAC-2
SAチャンパー	SAチャンパー
1500x800x600H	2000x1000x600H
GW内貼 50t	GW内貼 50t
OAチャンパー	OAチャンパー
1500x1200x800H	2000x1200x800H

凡例

- 新設を示す。
- 既設を示す。
- 既設接続を示す。



ダクト設備 5階平面詳細図(改修) S=1/50

PAC-3
SAチャンパー
2000x1200x700H
GW内貼 50t
RAチャンパー
2000x1000x1000H

検 印	代 表	管 理 技 術 者	担 当	TORI 株式会社 TORI設備計画 <small>1級建築士事務所 大阪府知事登録(口) 第22453号 1級建築士 (大臣) 登録 第356872号 古澤 耕一</small>	工事名称 豊中市立人権平和センター・豊中及び 豊中市立ともだちこども園空調設備改修工事 図面名称 ダクト設備 B1階・5階ダクト平面詳細図(改修) S=1/50	図面No. AC-23/121 設計日 2019年2月
--------	--------	-----------------------	--------	---	--	--------------------------------