

ボーリング柱状図

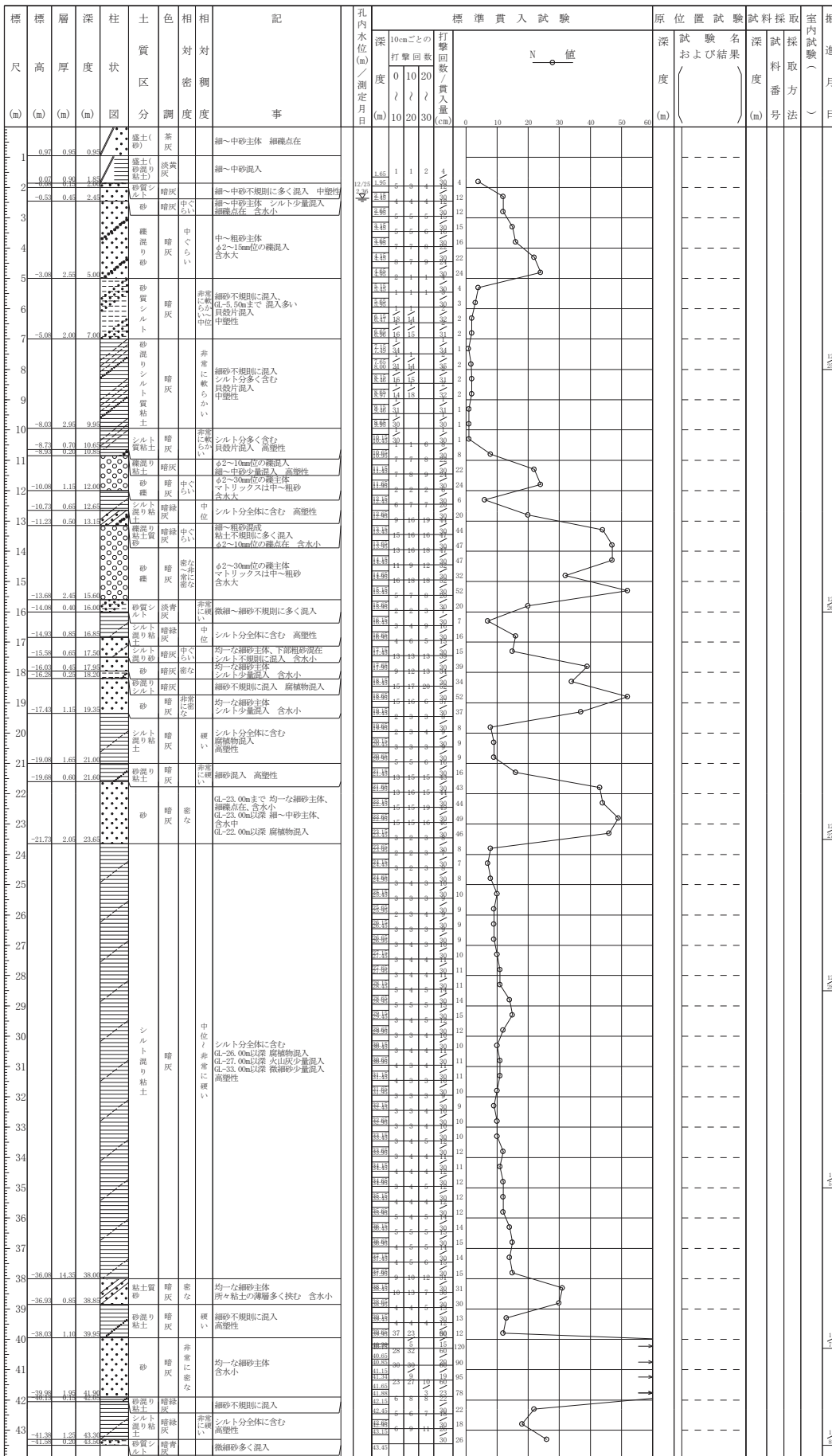
調査名 (仮称)北枝、南部コラボセンター建設に伴う地質調査委託

ボーリングNo

事業・工事名

シートNo 310108-1

ボーリング名	No. B	調査位置	豊中市庄内幸町4丁目5番地外	北緯	34° 44' 45.59"	
発注機関	豊中市資産活用部施設整備課		調査期間	平成30年12月25日～31年1月8日	東経	135° 28' 10.60"
調査業者名	主任技師		現場代理人	コア鑑定者	ボーリング責任者	
孔口標高	TP +1.92m	角	180° 上 90° 方 270° 北 0° 東 180° 西 90° 南	地盤勾配	鉛直 90° 水平 0°	
総掘進長	43.50m	度	使用機種	TOHO D0	ハンマー落下用具	
			エンジン	NFAD12	ポンプ	
					自動落下	
					BG-3	



ボーリング柱状図

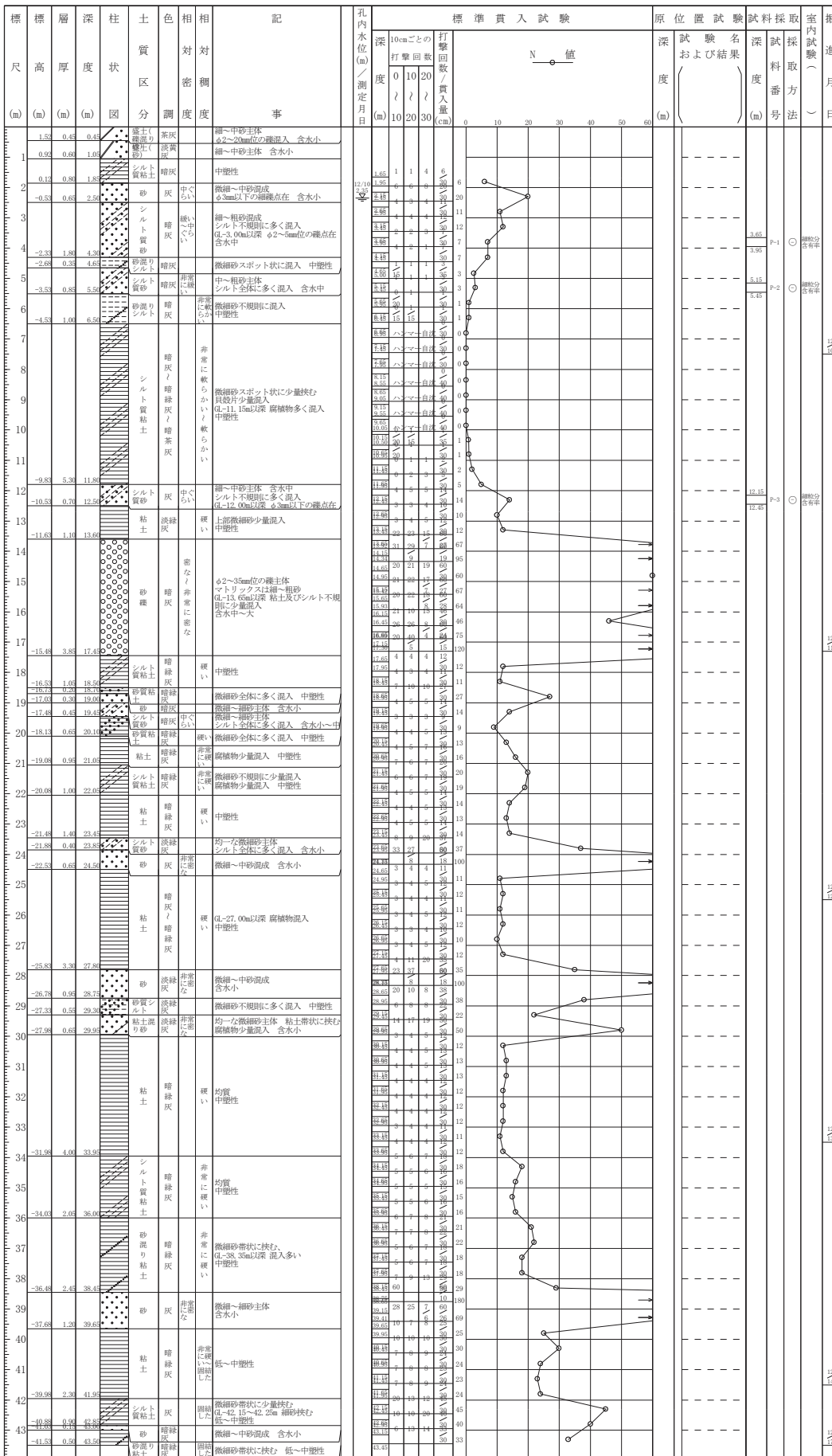
調査名 (仮称)北校、南部コラボセンター建設に伴う地質調査委託

ボーリングNo

事業・工事名

シートNo 301217-1

ボーリング名	No. I	調査位置	豊中市庄内幸町4丁目5番地外	北緯	34° 44' 45.66"
発注機関	豊中市資産活用部施設整備課	調査期間	平成30年12月10日～30年12月17日	東経	135° 28' 16.13"
調査業者名		主任技師		現場代理人	コア鑑定者
孔口標高	TP +1.97m	角	180° 上 90° 下 0°	方	270° 北 0° 西 180° 南 90° 東
総掘進長	43.50m	地盤勾配	鉛直 0° 水平 0°	使用機種	YBM-05
				試験機	ハンマー落下
				エンジン	NFADS
					ポンプ
					V-6



ボーリング柱状図

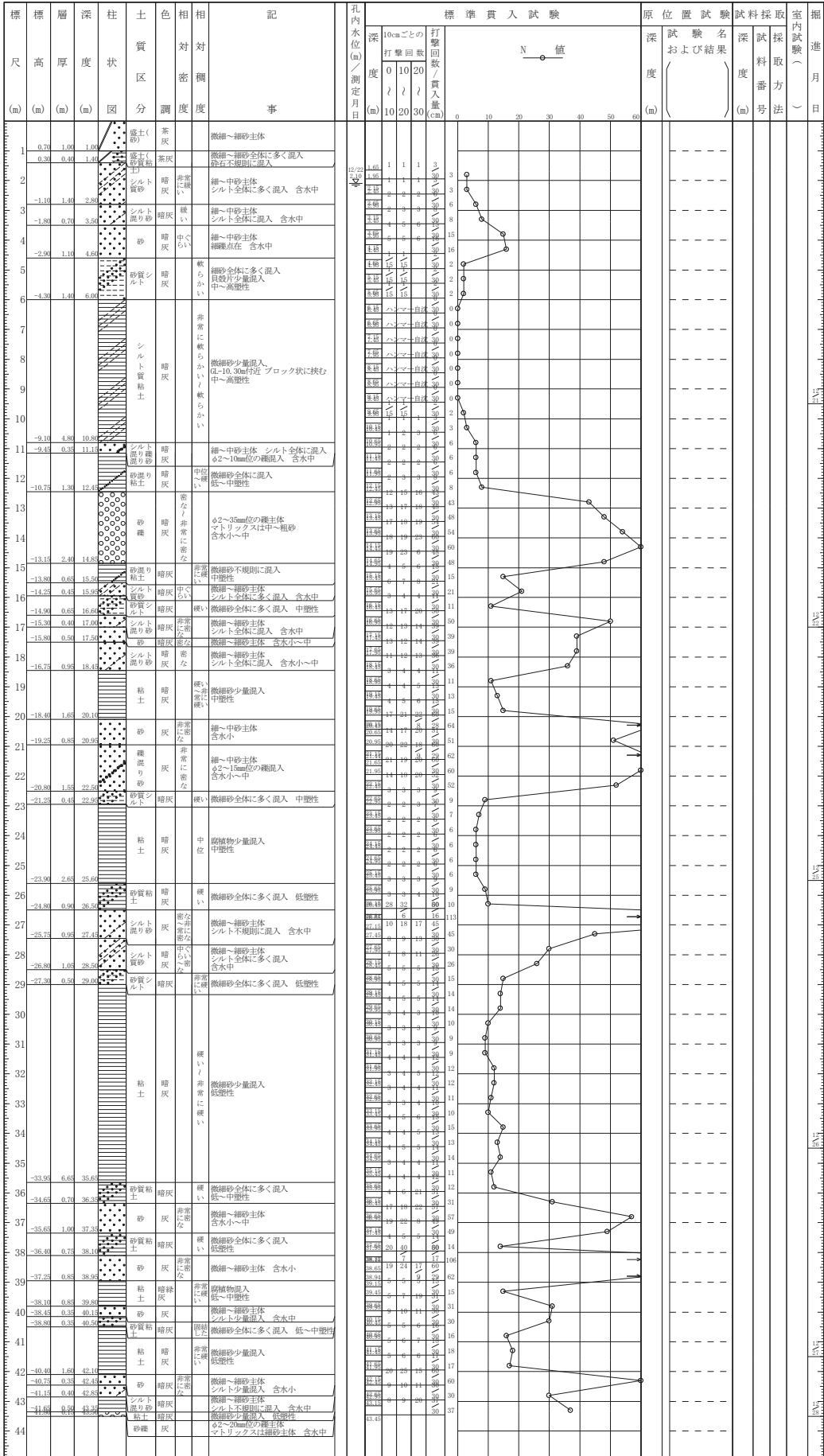
調査名 (仮称)北枝、南部コラボセンター建設に伴う地質調査委託

ボーリングNo

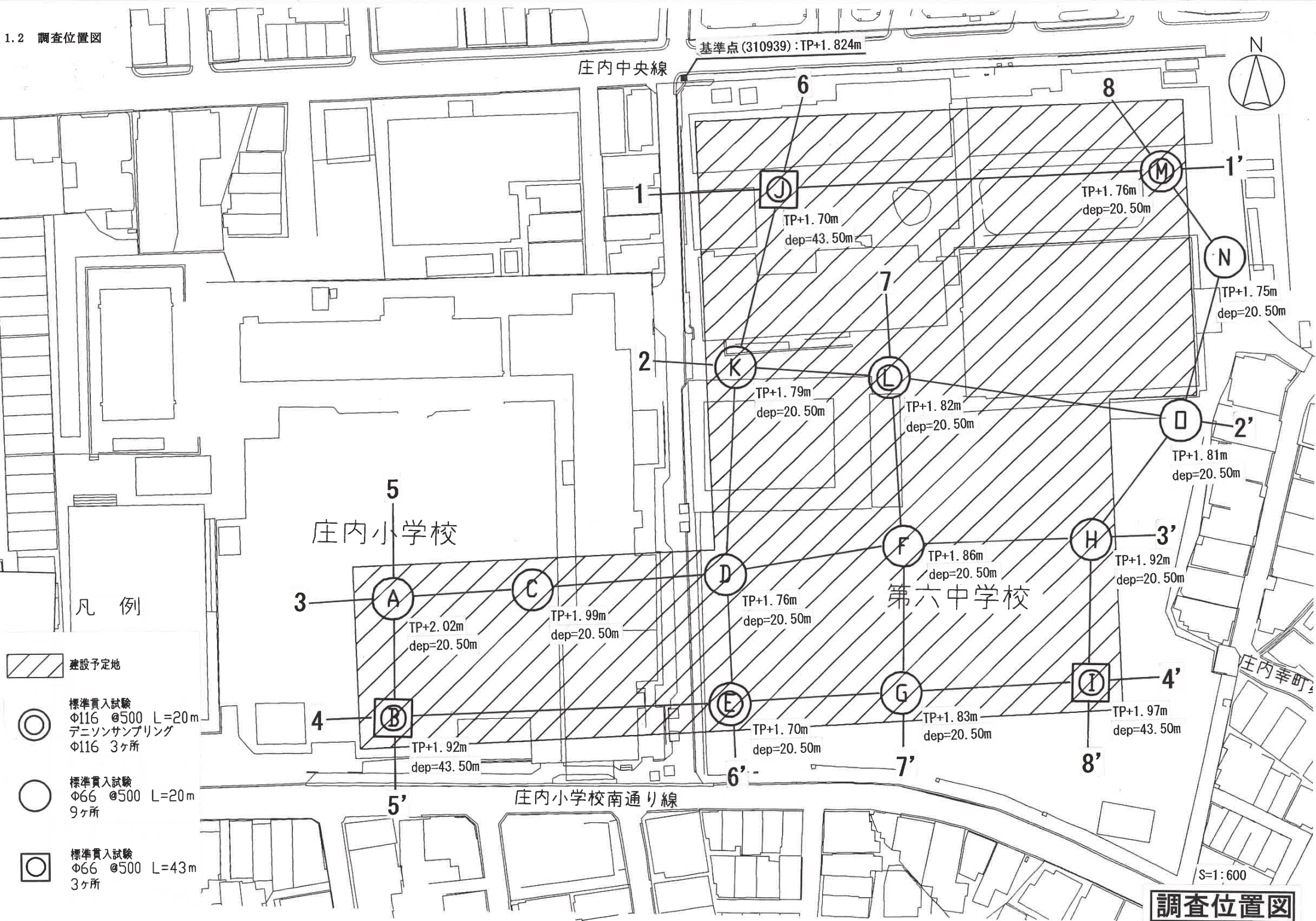
事業・工事名

シートNo 301228-3

ボーリング名	No. J	調査位置	豊中市庄内幸町4丁目5番地外	北緯	34° 44' 48.79"
発注機関	豊中市資産活用部施設整備課	調査期間	平成 30年 12月 21日 ~ 30年 12月 28日	東経	135° 28' 13.58"
調査業者名		主任技師		現場代理人	
孔口標高	TP +1.70m	方位	北 0° 西 270° 東 90° 南 180°	コ ン クリ ン タ ー 機 器 の 種 類	YBM-05
総掘進長	43.50m	地盤勾配	鉛直 90° 水平 0°	ハンマー 落下用具	自動落下
		使用機種		ポンプ	V-6



1.2 調査位置図



調査位置図