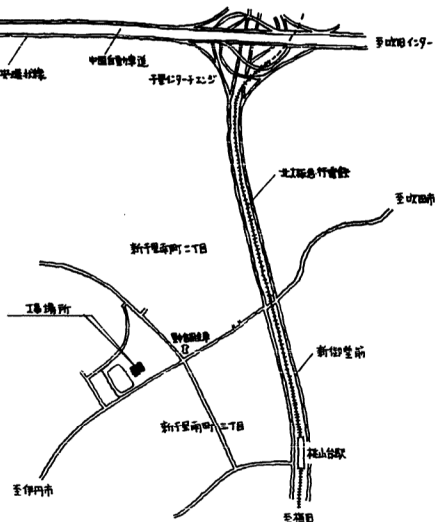


案内図

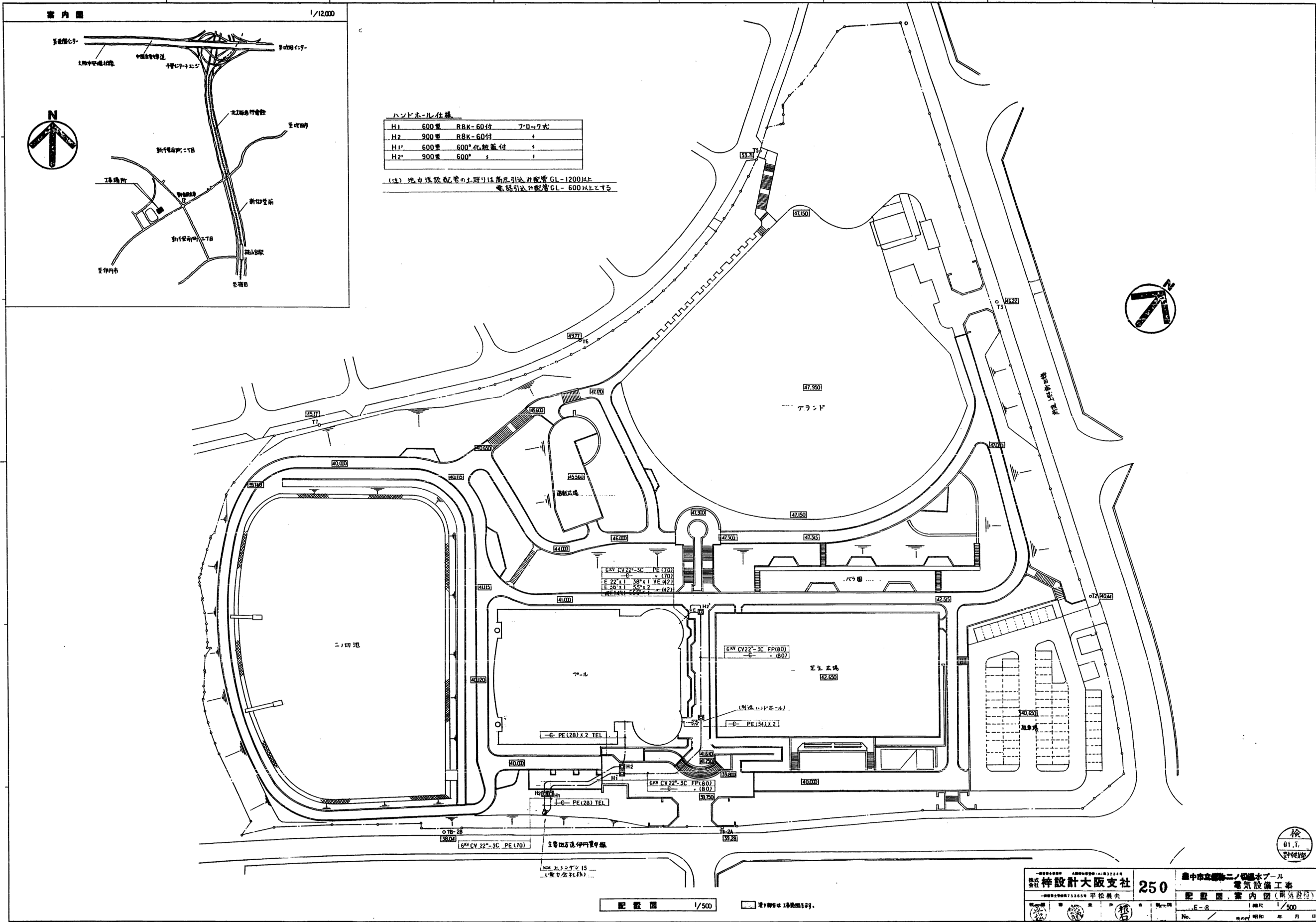
1/12,000



ハンドホ-ル仕様

H1	600型	RRK-60付	フロック式
H2	900型	RRK-60付	+
H1'	600型	600°化粧蓋付	+
H2'	900型	600°	+

(注) 地中埋設配管の上層りは高圧引込配管GL-1200以上
電話引込配管GL-600以上とする



配管図 1/500

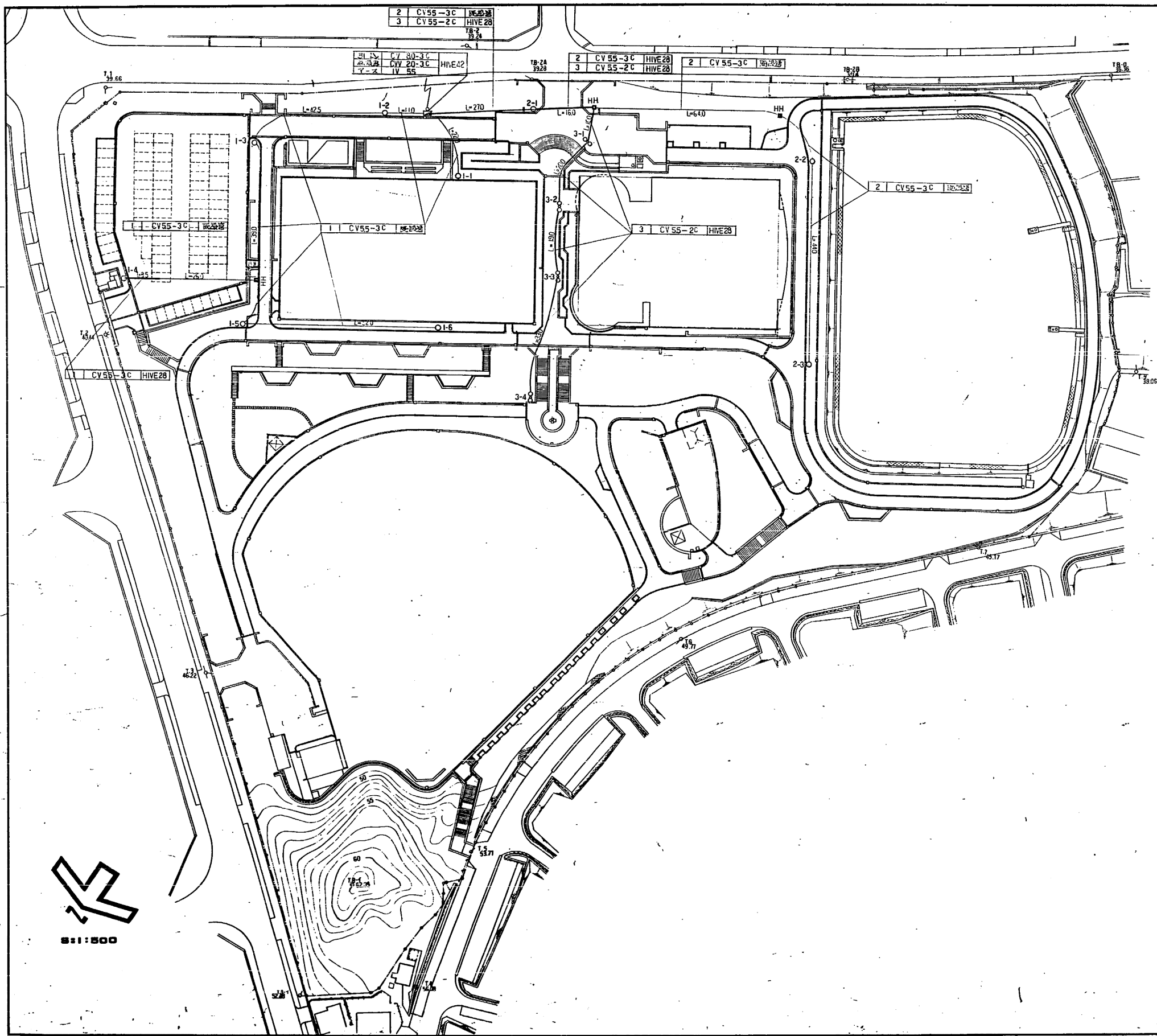
2019年11月15日現在

株式会社 梓設計大阪支社 250
 代表取締役 平松 義夫
 国中市立第二ノ切池水プール 電気設備工事
 配管図 案内図 (電気設備)
 No. E-8 縮尺 1/500
 令和 年 月 日

1/24



1-115

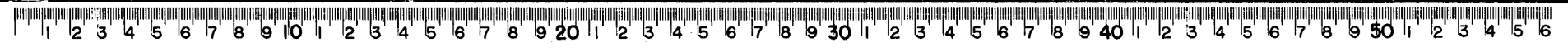



 5:1:500

1. 各柱・土留柱に、基礎第三種地盤を認められたこと。
2. 地盤試験・掃地抵抗試験の結果、地盤強度は、設計に適合するものと認められたこと。
3. 開口部等における基礎埋込について、埋込高が、設計に適合するものと認められたこと。
4. 基礎底面と土留柱との間に、コンクリート打込みが行われたこと。
5. 地盤に、土留柱の開口部付近に、コンクリート打込みが行われたこと。
6. 地留工については、1000 (標準) の土留工 (H=1200 (1.4m)) に、基礎底面を埋込されたこと。
7. ハンドレインの埋込は、地盤面より、100mm (1.0m) 以上行われたこと。
8. 基礎底面と土留柱との間に、コンクリート打込みが行われたこと。
9. 開口部と土留柱との間に、コンクリート打込みが行われたこと。
10. 地盤に、土留柱の開口部付近に、コンクリート打込みが行われたこと。

臺中市土木部公園綠地課			
工事名称 臺中市公園綠地課 公園綠地工程			
図面名称 屋外灯線備工 平面図			
設計年月日	年 月 日	図尺	1:500
設計者	監理者	製図者	校核者
			

1/24



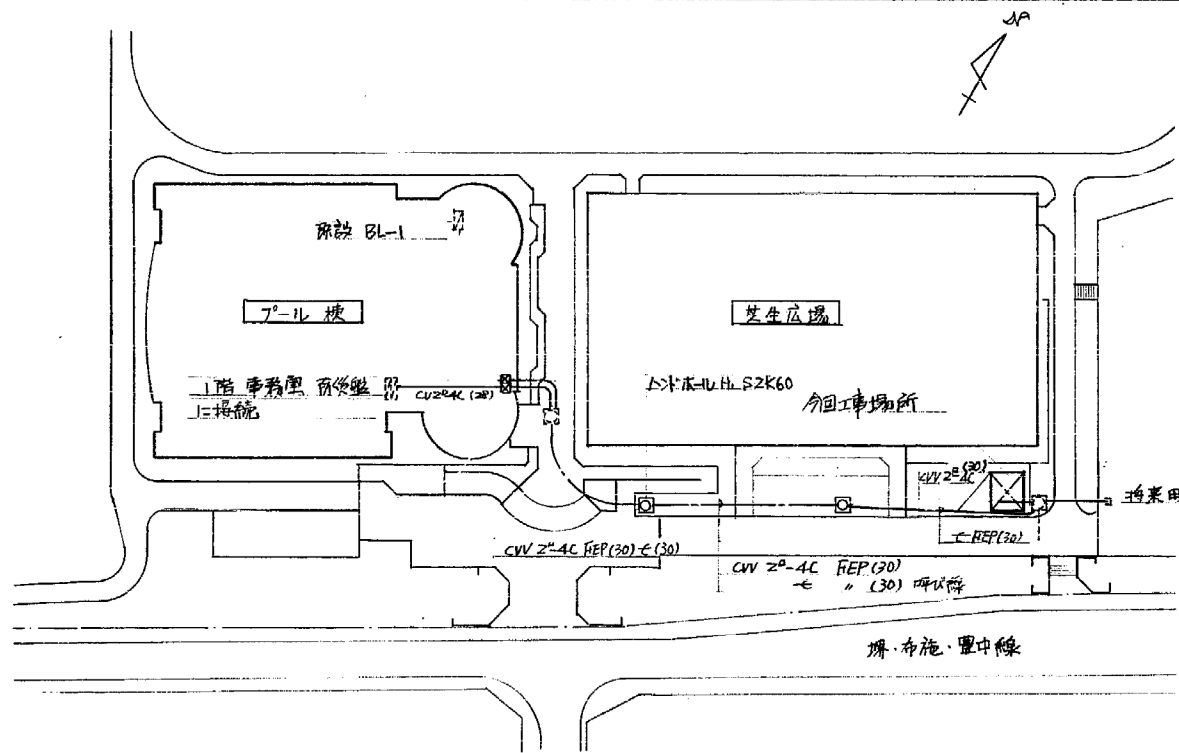
1-142

仕様書 (電気設備工事)

工事名称	豊中市二ノ切池公園屋外便所建設工事
工事場所	豊中市東豊中町 57日 2019-1
建物概要	敷地面積 42,320㎡ 建築面積 延床面積 RC造平家建 1棟
工事種目	電灯コンセント設備工事 別途引込柱内用器より別途H.H.経由の上各器具迄の取付配線工事一式 照明器具設備工事 照明器具の取付工事一式 弱電設備工事 屋外便所より敷設ケーブル管理棟1F事務所迄の便所呼出設備の配管配線及び器具取付調整工事一式
その他	本図に特記なき仕様は建設大臣官庁官庁管轄部 事務の「電気設備工事標準仕様書」全「標準図」として内線規程等に準拠して施工の事 本工事に使用する資材メーカーは豊中市 建築部 建築課「主要資材指定一覧表」昭和60年度の中より指定の事

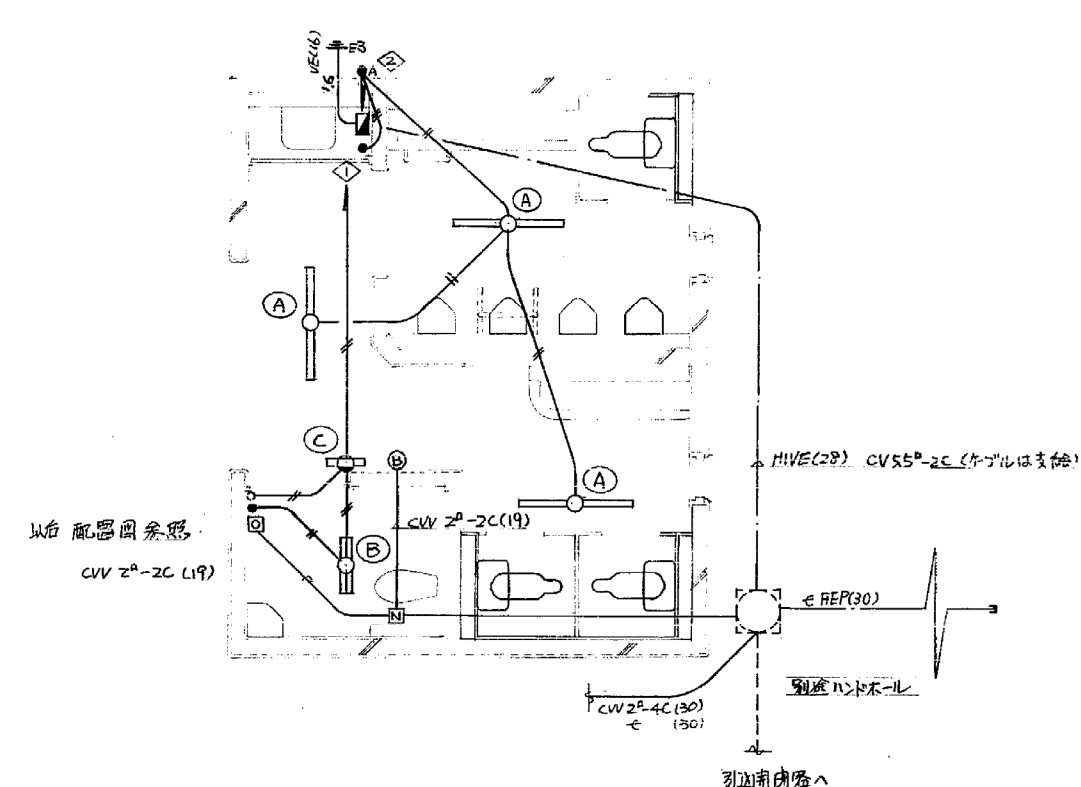
配管図

1/700



平面図

1/50



記号	名称	仕様(摘要)
○A	電灯(天付)	FL40W-1 オールステンレス製、防湿、富士型 ステンレスカバー NW41013 + NK04155 (松下電工株式会社)
○B	"(点)	FL20W-2 " NW22013 + NK02256 (")
○C	表示灯(壁付)	FL10W-1 片面型「使用中」表示ハコ付 FA11921 + FK11521 (")
■	分電盤	1P2W BQS 8518-1 (")
●	片切スイッチ	ワイドタッチスイッチ IP10A WN 5511A (")
○	半自動扉用スイッチ	別途カット工工事 但し接続は本工事
●	切替スイッチ	EE 899Z (")
●A	自動突進器	EE 8113K + EE8951 (")
■	トイレ用押釦	
□	復帰釦	
○B	外設ブザー	EA 5405 (")
—		IV 1.6 x Z (19)

設計			
監理			
施工			

豊中市二ノ切池公園屋外便所建設工事

電気設備工事

豊中市 建築部

昭和 61年 9月 日

S: 1/700 1/50

内田 豊 洋

1級建築士登録

第 50094号

NO. 11-12

